



## CATÁLOGO DE PRODUCTOS

SOLUCIONES DE CONSTRUCCIÓN

**ADHERE**  
ADHESIVOS CERÁMICOS

**REDUR**  
REVESTIMIENTOS

**REABILITA**  
REHABILITACIÓN Y RENOVACIÓN

**HIDROSTOP**  
IMPERMEABILIZACIONES

**MICRO ART**  
MICROCEMENTO

**BETÃO-S**  
HORMIGÓN SECO PREDOSIFICADO

**B-REPARA**  
REPARACIÓN DE HORMIGÓN

**ALVENARIA**  
LEVANTAMIENTO DE PAREDES

**PLAN**  
NIVELACIÓN DE SUELOS

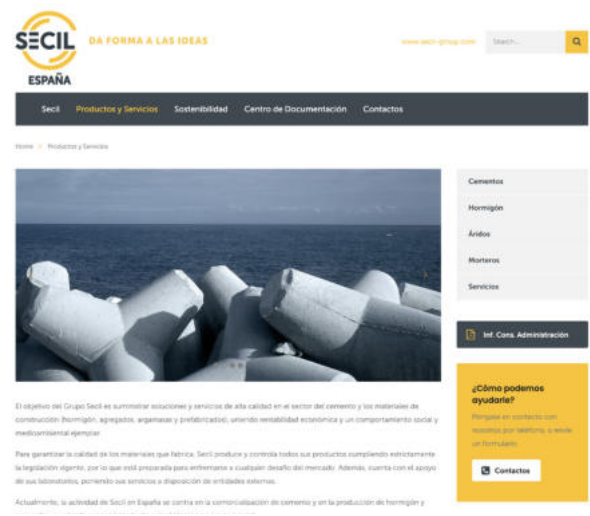
**SCALA**  
SUELOS DECORATIVOS

**ISODUR**  
REVOCO TÉRMICO

**ECOCORK**  
MORTEROS CON CORCHO

**ISOVIT**  
SISTEMAS SATE

## PRESENCIA DIGITAL - SECIL.ES



La **web de SECIL** ofrece una experiencia de navegación sencilla e intuitiva, de acceso rápido y adaptada a las necesidades del cliente, con un diseño que se adapta (responsivo) a los diferentes dispositivos (escritorio, tablet y smartphones).

En la página web encontrarás toda la información sobre las 13 gamas de soluciones constructivas que la componen, con información detallada de las características de todos los productos **SECIL**.

También están disponibles todos los documentos técnicos y legales, información sobre sistemas de aplicación en obras nuevas o en rehabilitaciones, catálogos y folletos comerciales, artículos técnicos y trabajos de referencia con productos **SECIL**.

Una web diseñada pensando en sus ideas.







**SECIL TEK**

DA FORMA A LAS IDEAS

**ADHERE**

**ADHESIVOS  
CERÁMICOS**

215

# ADHERE

## ADHESIVOS CERÁMICOS

### ADHESIVOS PARA INTERIORES

En los interiores, además de encolados simples, hay nuevos soportes y nuevos desafíos de aplicación. La gama **ADHERE** responde a las tendencias de los cerámicos y la piedra ornamental, adaptando los productos a sus necesidades.

#### ADHERE

#### Ci 1.0

Cemento adhesivo económico para los casos menos exigentes. **Encolado de azulejos de terracota**, ladrillos prensados y cerámicos pequeños y medianos sobre soportes cementosos, en suelos y paredes interiores.

COLOR	UTILIZACIÓN	ENVASE	CONSUMO
Gris	Interior	Saco de 25 kg	4 a 6 kg/m <sup>2</sup>
Blanco	Interior	Saco de 25 kg	4 a 6 kg/m <sup>2</sup>



ECONÓMICO



GRAN TRABAJABILIDAD

- EXCELENTE TRABAJABILIDAD
- FÓRMULA MEJORADA
- BAJO CONSUMO



Palé de plástico con 60 sacos (1500 kg)

#### ADHERE

#### Ci 1.9

Cemento adhesivo para encolar piezas cerámicas medianas y grandes con una absorción media y baja sobre soportes cementosos, en suelos y paredes interiores.

COLOR	UTILIZACIÓN	ENVASE	CONSUMO
Gris	Interior	Saco de 25 kg	4 a 6 kg/m <sup>2</sup>
Blanco	Interior	Saco de 25 kg	4 a 6 kg/m <sup>2</sup>



GRAN DIMENSIÓN

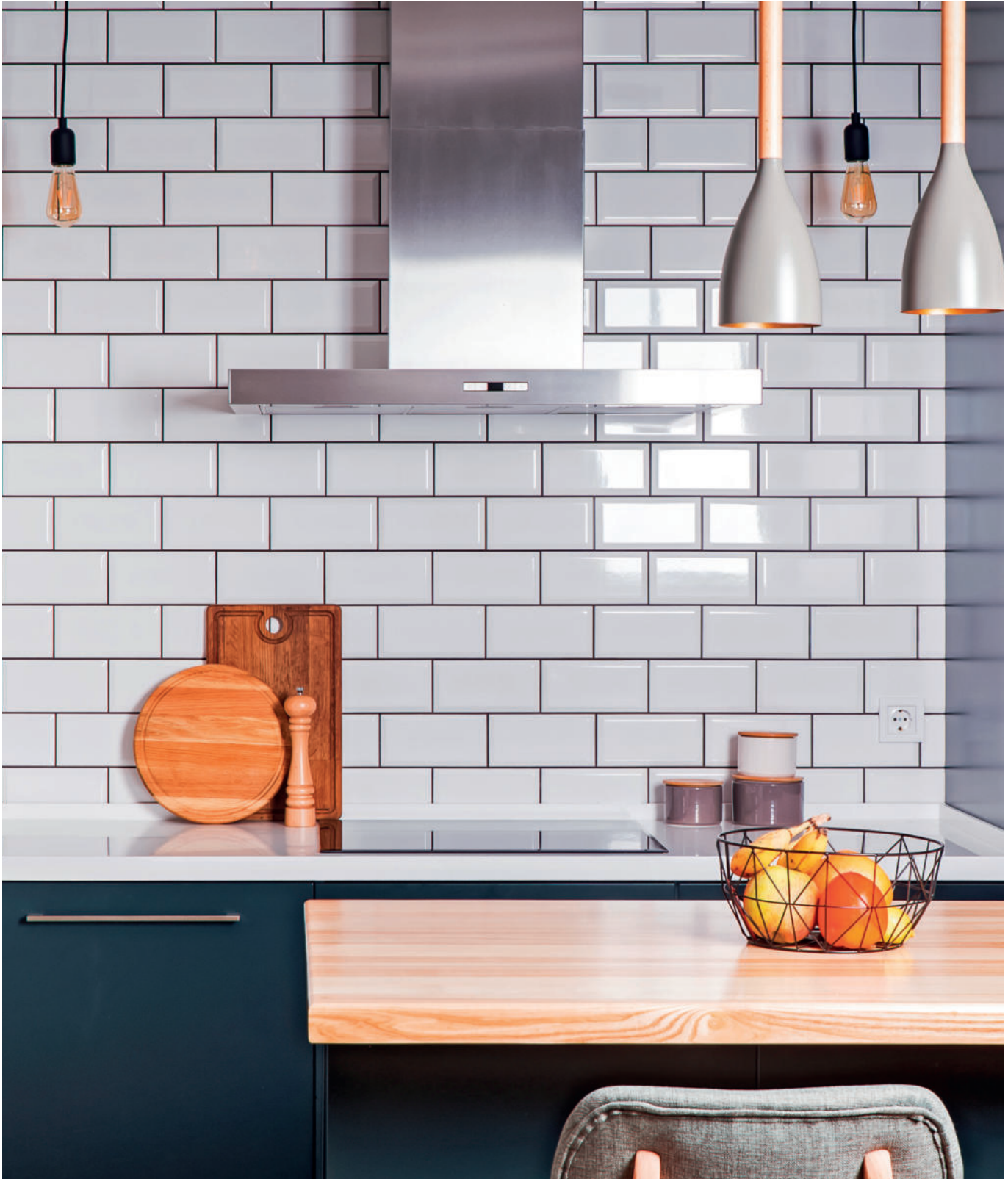


GRAN TRABAJABILIDAD

- GRAN ADHERENCIA
- DURACIÓN PROLONGADA UNA VEZ ABIERTO
- EXCELENTE TRABAJABILIDAD



Palé de plástico con 60 sacos (1500 kg)



# ADHERE

## ADHESIVOS CERÁMICOS

### ADHESIVOS PARA EXTERIORES

Para fachadas, terrazas y otros elementos constructivos exteriores, adaptar el Cemento adhesivo a la amplia oferta de revestimientos exige una gran especialización en los materiales y rigor a la hora de seleccionarlos.

#### ADHERE

#### FLEX TT

Cemento adhesivo muy versátil (todoterreno), capaz de pegar una gran variedad de formatos a los soportes más comunes en exteriores. También se puede utilizar para pegar cerámicos sobre cerámicos en interiores.

COLOR	UTILIZACIÓN	ENVASE	CONSUMO
Gris	Exterior	Saco de 25 kg	4 a 6 kg/m <sup>2</sup>
Blanco	Exterior	Saco de 25 kg	4 a 6 kg/m <sup>2</sup>



DURACIÓN PROLONGADA  
UNA VEZ ABIERTO



CERÁMICOS  
SOBRE CERÁMICOS



MEDIA/GRANDE  
DIMENSIÓN



Palé de plástico con 60 sacos (1500 kg)

- GRAN FLEXIBILIDAD Y ADHERENCIA
- DURACIÓN PROLONGADA UNA VEZ ABIERTO
- MENOR DESLIZAMIENTO VERTICAL
- CERÁMICOS SOBRE CERÁMICOS EN INTERIORES

#### ADHERE

#### FLEX TT GEL

Cemento adhesivo de gel deformable con una trabajabilidad excepcional y una textura cremosa y fluida. Diseñado para encolar cerámicos de gran tamaño y baja absorción en paredes y suelos, tanto en interiores como en exteriores.

COLOR	UTILIZACIÓN	ENVASE	CONSUMO
Blanco	Exterior	Saco de 25 kg	1,5 a 6 kg/m <sup>2</sup>



DEFORMABLE



GRAN  
DIMENSIÓN



GRAN  
TRABAJABILIDAD



Palé de plástico con 60 sacos (1500 kg)

- MULTIUSOS Y MULTISOORTE
- TEXTURA LIGERA, CREMOSA Y FLUIDA
- APLICACIÓN CON MENOS ESFUERZO
- MAYOR DURACIÓN DEL FRAGUADO DE LAS PIEZAS CERÁMICAS
- SOPORTA ESFUERZOS DIFERENCIALES GRACIAS A SU DEFORMABILIDAD
- SOPORTA CICLOS DE CONGELACIÓN Y DESCONGELACIÓN.
- EXCELENTE PRESTACIÓN ANTE VARIACIONES TÉRMICAS
- MENOR RIESGO DE CARBONATACIÓN



# ADHERE

## ADHESIVOS CERÁMICOS

### ADHESIVOS PARA EXTERIORES

#### ADHERE

#### FLEX CC

Cemento adhesivo de prestación moderada. Adecuado para encolados habituales en exteriores y encolados muy exigentes en interiores, como encolados sobre suelos radiantes.

COLOR	UTILIZACIÓN	ENVASE	CONSUMO
Gris	Exterior	Saco de 25 kg	4 a 6 kg/m <sup>2</sup>
Blanco	Exterior	Saco de 25 kg	4 a 6 kg/m <sup>2</sup>



DURACIÓN PROLONGADA  
UNA VEZ ABIERTO



ANTI  
DESLIZAMIENTO



MEDIA  
DIMENSIÓN



Palé de plástico con 60 sacos (1500 kg)

- FLEXIBLE
- GRAN ADHERENCIA
- DURACIÓN PROLONGADA UNA VEZ ABIERTO
- MENOR DESLIZAMIENTO VERTICAL

#### ADHERE

#### FLEX GT

Cemento adhesivo deformable para piezas de gran tamaño y porosidad nula, en fachadas o soportes sometidos a una fuerte acción higrotérmica.

COLOR	UTILIZACIÓN	ENVASE	CONSUMO
Gris	Exterior	Saco de 25 kg	4 a 6 kg/m <sup>2</sup>
Blanco	Exterior	Saco de 25 kg	4 a 6 kg/m <sup>2</sup>



DEFORMABLE



GRAN  
DIMENSIÓN



DURACIÓN PROLONGADA  
UNA VEZ ABIERTO



Palé de plástico con 60 sacos (1500 kg)

- DEFORMABLE
- ELEVADA ADHERENCIA
- REDUCCIÓN DEL EFECTO DE CARBONATACIÓN
- SOPORTA TEMPERATURAS ALTAS Y BAJAS
- MENOR DESLIZAMIENTO VERTICAL
- BAJA ABSORCIÓN CAPILAR
- CERÁMICOS SOBRE CERÁMICOS EN SUELOS EXTERIORES
- BAJO CONSUMO POR M<sup>2</sup>



**ADHERE**

**FLEX F1**

Cemento adhesivo muy deformable. La mejor opción para las aplicaciones más exigentes, como piezas con formas especiales y condiciones de aplicación adversas.

COLOR	UTILIZACIÓN	ENVASE	CONSUMO
Blanco	Exterior	Saco de 25 kg	4 a 6 kg/m <sup>2</sup>



Palé de plástico con 60 sacos (1500 kg)

- MUY DEFORMABLE
- ELEVADA ADHERENCIA
- REDUCCIÓN DEL EFECTO DE CARBONATACIÓN
- SOPORTA TEMPERATURAS ALTAS Y BAJAS
- MENOR DESLIZAMIENTO VERTICAL
- BAJA ABSORCIÓN CAPILAR
- CERÁMICOS SOBRE CERÁMICOS EN FACHADAS DE HASTA 6 METROS
- ENCOLADO SOBRE SISTEMAS ISOVIT E ISODUR
- BAJO CONSUMO POR M<sup>2</sup>



# ADHERE

## ADHESIVOS CERÁMICOS

### ADHESIVOS DE USO ESPECÍFICO

Las aplicaciones especiales de adhesivos cerámicos exigen que los adhesivos que se seleccionen garanticen unas características concretas.

#### ADHERE

#### HIDRO

Cemento adhesivo blanco para encolar en piscinas u otros ambientes con mucha humedad. También es adecuado para rellenar juntas en teselado de vidrio. El rejuntado con **ADHERE HIDRO** debe limitarse en los casos en que el agua en contacto con los cerámicos esté tratada químicamente.

COLOR	UTILIZACIÓN	ENVASE	CONSUMO
Blanco	Interior/Exterior	Saco de 25 kg	4 a 6 kg/m <sup>2</sup>



REJUNTADO DE GRESITE



PISCINA



SPA

- GRAN ADHERENCIA
- ENCOLADO Y REJUNTADO CON UN SOLO PRODUCTO
- MENOR DESLIZAMIENTO VERTICAL
- DURACIÓN PROLONGADA UNA VEZ ABIERTO



Palé de plástico con 60 sacos (1500 kg)

#### ADHERE

#### TURBO

Cemento adhesivo fluido de endurecimiento rápido indicado para encolar suelos que tienen que utilizarse de inmediato.

COLOR	UTILIZACIÓN	ENVASE	CONSUMO
Gris	Interior y exterior	Saco de 25 kg	4 a 6 kg/m <sup>2</sup>



FRAGUADO RÁPIDO



FÁCIL APLICACIÓN



DURACIÓN PROLONGADA UNA VEZ ABIERTO

- FRAGUADO RÁPIDO
- SOPORTA UN TRÁFICO INTENSO TRAS 17 HORAS
- PERMITE EL TRÁFICO PEATONAL LIGERO Y EL REJUNTADO TRAS 5 HORAS
- FÁCIL DE APLICAR
- RENOVACIÓN DE CERÁMICOS SOBRE CERÁMICOS EN SUELOS



Palé de plástico con 60 sacos (1500 kg)



**ADHERE**

**CAL**

Mortero para asentamiento de baldosas tradicionales, a base de cal hidráulica natural. También es adecuado para rellenar juntas en baldosas antiguas.

COLOR	UTILIZACIÓN	ENVASE	CONSUMO
Beige	Interior/Exterior	Saco de 25 kg	4 a 6 kg/m <sup>2</sup>



PATRIMONIO HISTÓRICO



REHABILITACIÓN



REJUNTADO DE BALDOSAS



Palé de plástico con 60 sacos (1500 kg)

- EXCELENTE TRABAJABILIDAD
- MORTERO DE CAL HIDRÁULICA NATURAL (NHL)
- ASENTAMIENTO Y REJUNTADO CON UN SOLO PRODUCTO



# ADHERE

## ADHESIVOS CERÁMICOS

### PASTA PARA JUNTAS

Morteros de colores, impermeables y flexibles, disponibles en 30 colores, para rellenar juntas de cerámicos, aptos para interiores y exteriores.

#### ADHERE

#### COR 05

Mortero de rejuntado de juntas de colores con textura lisa para grosores de hasta 5 mm de ancho, con baja absorción de agua y acabado liso. Adecuado para rejuntar todo tipo de cerámicos o piedra ornamental.

COLOR	UTILIZACIÓN	ENVASE	CONSUMO
30 colores	Interior/Exterior	Saco de 5 kg	Consultar Ficha Técnica



FLEXIBLE



GRAN TRABAJABILIDAD



LIBRE DE POLVO

- ACABADO LISO
- HIDRO-REPELENTE
- EXCELENTE TRABAJABILIDAD
- FLEXIBLE
- EFECTO «LIBRE DE POLVO»
- CATÁLOGO DE 30 COLORES
- MAYOR RENTABILIDAD



Caja con 4 sacos de 5 kg

$$C_t = 0,18 \cdot L \cdot H \cdot ((A+B)/(A \cdot B))$$

$C_t$  - Consumo teórico de mortero (kg/m<sup>2</sup>)  
 L - Anchura de las juntas (mm)  
 H - Altura de la pieza (mm)  
 A - Longitud de la pieza (cm)  
 B - Anchura de la pieza (cm)

#### ADHERE

#### COR 312

Mortero de rejuntado para juntas de 3 a 12 mm de ancho, con baja absorción de agua y acabado liso. Adecuado para rejuntar todo tipo de cerámicos o piedra ornamental.

COLOR	UTILIZACIÓN	ENVASE	CONSUMO
30 colores	Interior/Exterior	Saco de 5 kg	Consultar Ficha Técnica



FLEXIBLE



GRAN TRABAJABILIDAD



LIBRE DE POLVO

- ACABADO ARENADO
- FLEXIBLE
- HIDRO-REPELENTE
- EFECTO «LIBRE DE POLVO»
- CATÁLOGO DE 30 COLORES
- MAYOR RENTABILIDAD



Caja con 4 sacos de 5 kg

$$C_t = 0,18 \cdot L \cdot H \cdot ((A+B)/(A \cdot B))$$

$C_t$  - Consumo teórico de mortero (kg/m<sup>2</sup>)  
 L - Anchura de las juntas (mm)  
 H - Altura de la pieza (mm)  
 A - Longitud de la pieza (cm)  
 B - Anchura de la pieza (cm)



COLORES **ADHERE COR**



\* Disponibilidad **ADHERE COR 312** bajo pedido

**NOTA:** Formato digital con tonalidades orientativas



**ADHERE**  
ADHESIVOS CERÁMICOS  

---

**INFORMACIONES TÉCNICAS**

# ADHERE

## ADHESIVOS CERÁMICOS

### PLANO DE ENCOLADO

Las soluciones **ADHERE** son adhesivos de construcción adaptadas a las exigencias de cada aplicación, con una trabajabilidad mejorada y una prestación garantizada. Adaptar el cemento adhesivo a la amplia oferta de revestimientos exige una gran especialización de los materiales y rigor a la hora de seleccionarlos.

#### PAREDES INTERIORES

TIPO DE SOPORTE	DIMENSIÓN DE LA PIEZA	¿CUÁL ES EL PRODUCTO RECOMENDADO?
<b>REVOCO / HORMIGÓN</b> De cemento	1.800 cm <sup>2</sup>	ADHERE Ci 1.0 ✓
	3.600 cm <sup>2</sup>	ADHERE Ci 1.9 ✓
	5.000 cm <sup>2</sup>	ADHERE FLEX CC ✓
	7.200 cm <sup>2</sup>	ADHERE FLEX TT ✓
	≤ 1.800 cm <sup>2</sup> pedra natural	ADHERE FLEX TT ✓
	≤ 7.200 cm <sup>2</sup> láminas cerámicas	ADHERE FLEX GT / TT GEL ✓
	≤ 2.500 cm <sup>2</sup> pedra natural	ADHERE FLEX GT / TT GEL ✓
	≤ 10.000 cm <sup>2</sup> láminas cerámicas	ADHERE FLEX F1 ✓
<b>REVOCOS A BASE DE CAL</b> (No recomendamos pegados de piezas de gran dimensión sobre soportes a base de cal. Las piezas a pegar con ADHERE CAL deben ser de alta absorción)	1.800 cm <sup>2</sup>	ADHERE CAL ✓
	1.800 cm <sup>2</sup>	ADHERE Ci 1.9 ✓
<b>CERÁMICO / PIEDRA</b>	1.800 cm <sup>2</sup>	ADHERE FLEX TT ✓
	2.500 cm <sup>2</sup>	ADHERE TURBO ✓
	3.600 cm <sup>2</sup>	ADHERE FLEX GT / TT GEL ✓
<b>YESO / YESO LAMINADO</b> Primario MICRO ART AD 21	900 cm <sup>2</sup>	ADHERE FLEX CC ✓
	2.500 cm <sup>2</sup>	ADHERE FLEX TT ✓
	7.200 cm <sup>2</sup>	ADHERE FLEX GT / TT GEL ✓
	≤ 10.000 cm <sup>2</sup>	ADHERE FLEX F1 ✓
<b>MADERA / OSB</b> Primario MICRO ART AD 21	≤ 900 cm <sup>2</sup>	ADHERE FLEX CC ✓
	≤ 2.500 cm <sup>2</sup>	ADHERE FLEX TT ✓
	≤ 7.200 cm <sup>2</sup>	ADHERE FLEX GT / TT GEL ✓
	≤ 10.000 cm <sup>2</sup>	ADHERE FLEX F1 ✓

## PAREDES INTERIORES (CONT.)

TIPO DE SOPORTE	DIMENSIÓN DE LA PIEZA	¿CUÁL ES EL PRODUCTO RECOMENDADO?
<b>PINTURA DESLUSTRADA</b> (Recomendamos la lectura de la ficha técnica de cada producto y consulta del apoyo técnico SECILTEK. Pegado de piezas cerámicas hasta 3600 cm <sup>2</sup> , con peso máximo de 30 kg/m <sup>2</sup> y color claro y altura máxima de 3m.)  <b>ÁREAS HÚMEDAS</b> Impermeabilizaciones de cemento / Gama HIDROSTOP	≤ 3.600 cm <sup>2</sup>	ADHERE FLEX CC <input checked="" type="checkbox"/> ADHERE HIDRO <input checked="" type="checkbox"/>
	≤ 5.000 cm <sup>2</sup>	ADHERE FLEX TT <input checked="" type="checkbox"/>
	≤ 7.200 cm <sup>2</sup>	ADHERE FLEX GT / TT GEL <input checked="" type="checkbox"/>
	≤ 10.000 cm <sup>2</sup>	ADHERE FLEX F1 <input checked="" type="checkbox"/>

## PAREDES EXTERIORES

TIPO DE SOPORTE	DIMENSIÃO DA PEÇA	QUAL O PRODUTO RECOMENDADO?
<b>REVOCO / HORMIGÓN</b> De cemento (En las fachadas recomendamos revoco técnico REDUR MAX FORCE. Para fachadas con alturas superiores a 6 m, o piezas con dimensión superior a 3.600 cm <sup>2</sup> recomendamos utilizar fijación mecánica.)	400 cm <sup>2</sup>	ADHERE CAL <input checked="" type="checkbox"/>
	1.600 cm <sup>2</sup>	ADHERE FLEX CC <input checked="" type="checkbox"/>
	2.500 cm <sup>2</sup>	ADHERE FLEX TT <input checked="" type="checkbox"/>
	3.600 cm <sup>2</sup>	ADHERE FLEX GT / TT GEL <input checked="" type="checkbox"/>
	Formatos especiales	ADHERE FLEX F1 <input checked="" type="checkbox"/>
	≤ 2.500 cm <sup>2</sup> pedra natural	ADHERE FLEX GT / TT GEL <input checked="" type="checkbox"/>
	≤ 3.600 cm <sup>2</sup> pedra natural	ADHERE FLEX F1 <input checked="" type="checkbox"/>
<b>REVOCOS A BASE DE CAL</b> Fachadas hasta 6 m	450 cm <sup>2</sup>	ADHERE CAL <input checked="" type="checkbox"/>
<b>CERÁMICO / PIEDRA</b> (Recomendamos la lectura de la ficha técnica de cada producto y consulta del apoyo técnico SECILTEK. Pegado de piezas cerámicas hasta 3600 cm <sup>2</sup> , con peso máximo de 30 kg/m <sup>2</sup> y color claro y altura máxima de 3 m.)	1.600 cm <sup>2</sup>	ADHERE FLEX F1 <input checked="" type="checkbox"/>
<b>SISTEMAS DE AISLAMIENTO TÉRMICO</b> (Recomendamos la lectura de la ficha técnica de cada producto y consulta del apoyo técnico SECILTEK. Pegado de piezas cerámicas hasta 3600 cm <sup>2</sup> , con peso máximo de 30 kg/m <sup>2</sup> y color claro y altura máxima de 3 m.)	900 cm <sup>2</sup>	ADHERE FLEX GT / TT GEL <input checked="" type="checkbox"/>
	1.600 cm <sup>2</sup> lâminas cerâmicas	ADHERE FLEX F1 <input checked="" type="checkbox"/>

# ADHERE

## ADHESIVOS CERÁMICOS

### PLANO DE ENCOLADO

#### SUELOS INTERIORES

TIPO DE SOPORTE	DIMENSIÓN DE LA PIEZA	¿CUÁL ES EL PRODUCTO RECOMENDADO?
<b>DE CEMENTO</b> Autonivelante / Hormigón	1.800 cm <sup>2</sup>	ADHERE Ci 1.0 ✓
	3.600 cm <sup>2</sup>	ADHERE Ci 1.9 ✓
	7.200 cm <sup>2</sup>	ADHERE FLEX CC ✓
		ADHERE TURBO ✓
	≤ 3.600 cm <sup>2</sup> cerámicos ripa de madeira	ADHERE FLEX TT ✓
	7.200 cm <sup>2</sup>	ADHERE FLEX GT / TT GEL ✓
10.000 cm <sup>2</sup>	ADHERE FLEX F1 ✓	
<b>SISTEMA SUELO RADIANTE</b> Suelo calentado en el interior	1.800 cm <sup>2</sup>	ADHERE FLEX CC ✓
	3.600 cm <sup>2</sup>	ADHERE FLEX TT ✓
		ADHERE TURBO ✓
	7.200 cm <sup>2</sup>	ADHERE FLEX GT / TT GEL ✓
10.000 cm <sup>2</sup>	ADHERE FLEX F1 ✓	
<b>ÁREAS HÚMEDAS</b> Impermeabilizaciones de cemento / Gama HIDROSTOP	900 cm <sup>2</sup>	ADHERE Ci 1.9 ✓
	1.800 cm <sup>2</sup>	ADHERE FLEX CC ✓
	3.600 cm <sup>2</sup>	ADHERE FLEX TT ✓
		ADHERE HIDRO ✓
		ADHERE TURBO ✓
	7.200 cm <sup>2</sup>	ADHERE FLEX GT / TT GEL ✓
10.000 cm <sup>2</sup>	ADHERE FLEX F1 ✓	
<b>MADERA / OSB</b> Primario MICRO ART AD 21	≤ 1.800 cm <sup>2</sup>	ADHERE FLEX CC ✓
	≤ 3.600 cm <sup>2</sup>	ADHERE FLEX TT ✓
		ADHERE TURBO ✓
	≤ 7.200 cm <sup>2</sup>	ADHERE FLEX GT / TT GEL ✓
≤ 10.000 cm <sup>2</sup>	ADHERE FLEX F1 ✓	

SUELOS **INTERIORES** (CONT.)

TIPO DE SOPORTE	DIMENSIÓN DE LA PIEZA	¿CUÁL ES EL PRODUCTO RECOMENDADO?
<b>CERÁMICO / PIEDRA</b>	≤ 3.600 cm <sup>2</sup>	ADHERE FLEX TT ✓ ADHERE TURBO ✓
	≤ 7.200 cm <sup>2</sup>	ADHERE FLEX GT / TT GEL ✓
	≤ 10.000 cm <sup>2</sup>	ADHERE FLEX F1 ✓
<b>AUTONIVELANTES A BASE DE CAL</b> Gama REABILITA	≤ 1.800 cm <sup>2</sup>	ADHERE Ci 1.9 ✓ ADHERE CAL ✓

SUELOS **EXTERIORES** (CONT.)

TIPO DE SOPORTE	DIMENSIÓN DE LA PIEZA	¿CUÁL ES EL PRODUCTO RECOMENDADO?
<b>DE CEMENTO</b> Autonivelante / Hormigón	1.800 cm <sup>2</sup>	ADHERE FLEX CC ✓ ADHERE TURBO ✓
	2.500 cm <sup>2</sup>	ADHERE FLEX TT ✓
	7.200 cm <sup>2</sup>	ADHERE FLEX GT / TT GEL ✓
	10.000 cm <sup>2</sup>	ADHERE FLEX F1 ✓
<b>CERÁMICO / PIEDRA</b>	≤ 3.600 cm <sup>2</sup>	ADHERE FLEX GT / TT GEL ✓
	≤ 7.200 cm <sup>2</sup>	ADHERE FLEX F1 ✓
<b>ÁREAS HÚMEDAS</b> Impermeabilizaciones de cemento / Gama HIDROSTOP	1.800 cm <sup>2</sup>	ADHERE FLEX CC ✓ ADHERE TURBO ✓
	2.500 cm <sup>2</sup>	ADHERE HIDRO ✓ ADHERE FLEX TT ✓
	7.200 cm <sup>2</sup>	ADHERE FLEX GT / TT GEL ✓
	10.000 cm <sup>2</sup>	ADHERE FLEX F1 ✓
<b>PISCINAS</b> Suelo y pared Autonivelante, hormigón o revoco	1.800 cm <sup>2</sup> Pedra natural	ADHERE HIDRO pegado y rejuntado ✓
	2.500 cm <sup>2</sup>	
	3.600 cm <sup>2</sup>	ADHERE FLEX GT / TT GEL ✓
	4.500 cm <sup>2</sup>	ADHERE FLEX F1 ✓



**SECIL TEK**  
DA FORMA A LAS IDEAS

**REDUR**

**REVESTIMIENTOS**



# REDUR

## REVESTIMIENTOS

### CAPA DE ADHERENCIA

Los revocos que se proyectan sobre soportes de hormigón, o los que se aplican a mano sobre todo tipo de soportes, deben prever que se utilicen las capas de adherencia adecuadas.

#### REDUR

#### CHAPISCO

Mortero de lechada muy rugoso especialmente indicado para hacer revocos manuales.

COLOR	UTILIZACIÓN	ENVASE	CONSUMO
Gris	Interior/Exterior	Saco de 25 kg	5,5 kg/m <sup>2</sup> /3mm



GRAN ADHERENCIA



MANUAL



BUENA TRABAJABILIDAD

- BUENA TRABAJABILIDAD
- APLICACIÓN POR PROYECCIÓN O MANUAL
- ELEVADA ADHERENCIA
- FÓRMULA MEJORADA



Palé de plástico con 60 sacos (1500 kg)

#### REDUR

#### FIX

Enfoscado fino y adhesivo que se aplica con una máquina de proyección de revocos.

COLOR	UTILIZACIÓN	ENVASE	CONSUMO
Gris	Interior/Exterior	Saco de 25 kg	5,5 kg/m <sup>2</sup> /4mm



GRAN ADHERENCIA



RESISTENCIA A LA COMPRESIÓN



PROYECTADO

- FÁCIL DE APLICAR
- EXCELENTE TRABAJABILIDAD
- GRAN ADHERENCIA
- APLICACIÓN POR PROYECCIÓN



Palé de plástico con 60 sacos (1500 kg)

**REDUR**

**RED FIX**

Mortero seco, monocomponente, concebido para formar un puente de adherencia sobre diversos tipos de soporte que se utilizan en la construcción. Está diseñado para aplicarse con un rodillo de una superficie áspera.

COLOR	UTILIZACIÓN	ENVASE	CONSUMO
Rojo	Interior/Exterior	Saco de 25 kg	0,5-1kg/m <sup>2</sup>



GRAN ADHERENCIA



ALTA RENTABILIDAD EN LAS OBRAS



MANUAL (RODILLO)



Palé de plástico con 60 sacos (1500 kg)

- EXCELENTE RENTABILIDAD (CONSUMO 4 VECES INFERIOR AL PREVISTO)
- GRAN VARIEDAD DE APLICACIONES
- FÁCIL APLICACIÓN
- INNOVADORA CAPA DE IMPRIMACIÓN CEMENTOSA QUE SE APLICA CON RODILLO



# REDUR

## REVESTIMIENTOS

### CAPA DE ADHERENCIA

REDUR

AD 04

Resina acrílica en dispersión acuosa diseñada para mejorar las condiciones de adherencia y flexibilidad de los morteros. Reduce la absorción de agua del mortero.

COLOR	UTILIZACIÓN	ENVASE	CONSUMO
Blanco	Interior/Exterior	Jerricán 5 l	Consultar Ficha Técnica
Blanco	Interior/Exterior	Jerricán 20 l	Consultar Ficha Técnica



MEJORA LA ADHERENCIA



REDUCE LA ABSORCIÓN DE AGUA



MEJORA LA FLEXIBILIDAD

- FÁCIL APLICACIÓN
- GRAN ADHERENCIA A LOS SOPORTES
- PROPORCIONA MAYOR FLEXIBILIDAD

- REDUCE LA APARICIÓN DE FISURAS
- MEJORA LA TRABAJABILIDAD DE LOS MORTEROS



- Jerricán 5 l
- Caja con 4 jerricanes (4 x 5 l)
  - Palé de plástico con 16 cajas (320 l)
- Jerricán 20 l
- Vendido por unidad (20 l)
  - Palé de plástico con 22 jerricanes (440 l)

REDUR

AD 90

Capa de imprimación de adherencia para revocos, lista para usar, de alto rentabilidad, a base de resinas acrílicas en dispersión acuosa con adición de cargas silíceas.

COLOR	UTILIZACIÓN	ENVASE	CONSUMO
Naranja	Interior/Exterior	Cubo 20 kg	450 gr/m <sup>2</sup>



GRAN ADHERENCIA



LISTO PARA UTILIZAR



ALTA RENTABILIDAD EN LAS OBRAS

- MONOCOMPONENTE, LISTO PARA APLICAR
- ALTO RENTABILIDAD Y PRODUCTIVIDAD
- APORTA ADHERENCIA A SOPORTES POCO ABSORBENTES



- Vendido por unidad (20 kg)
- Palé de plástico con 33 cubos (660 kg)



# REDUR

## REVESTIMIENTOS

### REVOCOS

La forma más rápida de conseguir un revoco con textura arenosa es aplicando una capa simple de acabado directo. El revoco de doble capa permite realizar acabados arenados finos o lisos de calidad superior.

#### REDUR

#### IRP EXTERIOR

Versión clásica del revoco proyectado **REDUR**. Mortero de color gris para revestir paredes y techos exteriores, que permite obtener un acabado directo con una textura arenosa fina.

COLOR	UTILIZACIÓN	ENVASE	CONSUMO
Gris	Exterior	Saco de 25 kg	14,5 kg/m <sup>2</sup> /cm



HIDROFUGADO



ARENOSO FINO



PROYECTADO

- ACABADO ARENADO FINO
- APLICACIÓN POR PROYECCIÓN MECÁNICA DE ALTA RENTABILIDAD
- MATERIAS PRIMAS SELECCIONADAS



Palé de plástico con 60 sacos (1500 kg)

#### REDUR

#### IRP INTERIOR

Versión clásica del revoco proyectado **REDUR**. Mortero de color gris para revestimiento de paredes y techos en interiores, que permite un acabado directo con una textura arenosa fina o recibir pastas para un acabado estañado.

COLOR	UTILIZACIÓN	ENVASE	CONSUMO
Gris	Interior	Saco de 25 kg	14,5 kg/m <sup>2</sup> /cm



ARENOSO FINO



PROYECTADO

- ACABADO ARENADO FINO
- APLICACIÓN POR PROYECCIÓN MECÁNICA DE ALTA RENTABILIDAD
- MATERIAS PRIMAS SELECCIONADAS



Palé de plástico con 60 sacos (1500 kg)


**REDUR**
**BRANCO EXTERIOR**

Mortero seco blanco, destinado a ejecutar revocos de acabado arenado fino en paredes y techos, en exteriores, con granulometría fina.

COLOR	UTILIZACIÓN	ENVASE	CONSUMO
Blanco	Exterior	Saco de 25 kg	15 kg/m <sup>2</sup> /cm



HIDROFUGADO



ARENOSO FINO



PROYECTADO

- ACABADO ARENADO FINO
- APLICACIÓN POR PROYECCIÓN MECÁNICA DE ALTA RENTABILIDAD
- MATERIAS PRIMAS SELECCIONADAS



Palé de plástico con 60 sacos (1500 kg)

**REDUR**
**BRANCO INTERIOR**

Mortero seco blanco, destinado a ejecutar revocos de acabado arenado fino en paredes y techos, en interiores, con granulometría fina.

COLOR	UTILIZACIÓN	ENVASE	CONSUMO
Blanco	Interior	Saco de 25 kg	15 kg/m <sup>2</sup> /cm



ARENOSO FINO



PROYECTADO


 ALTA RENTABILIDAD  
EN LAS OBRAS

- ACABADO ARENADO FINO
- APLICACIÓN POR PROYECCIÓN MECÁNICA DE ALTA RENTABILIDAD
- MATERIAS PRIMAS SELECCIONADAS



Palé de plástico con 60 sacos (1500 kg)

# REDUR

## REVESTIMIENTOS

### REVOCOS

#### REDUR

#### MÉDIO EXTERIOR

Mortero seco destinado a ejecutar revocos de acabado arenado medio en paredes y techos, en exteriores.

COLOR	UTILIZACIÓN	ENVASE	CONSUMO
Gris	Exterior	Saco de 25 kg	13 kg/m <sup>2</sup> /cm



HIDROFUGADO



ARENADO MEDIO



PROYECTADO

- PERMITE ACABADOS ARENADOS O ALLANADOS
- APLICACIÓN POR PROYECCIÓN MECÁNICA DE ALTA RENTABILIDAD
- MATERIAS PRIMAS SELECCIONADAS



Palé de plástico con 60 sacos (1500 kg)  
Granel

#### REDUR

#### MÉDIO INTERIOR

Mortero seco destinado a ejecutar revocos de acabado arenado medio en paredes y techos, en interiores, que puede pintarse o estañarse.

COLOR	UTILIZACIÓN	ENVASE	CONSUMO
Gris	Interior	Saco de 25 kg	13 kg/m <sup>2</sup> /cm



ARENADO MEDIO



PROYECTADO

- PERMITE ACABADOS ARENADOS O ALLANADOS
- APLICACIÓN POR PROYECCIÓN MECÁNICA DE ALTA RENTABILIDAD
- MATERIAS PRIMAS SELECCIONADAS



Palé de plástico con 60 sacos (1500 kg)  
Granel



# REDUR

## REVESTIMIENTOS

### REVOCOS

#### REDUR

#### MANUAL / IRP MANUAL

Mortero seco de aplicación manual, destinado a la ejecución de revocos de acabado arenado en paredes y techos, exteriores e interiores, con granulometría fina, que puede pintarse o estañarse.

COLOR	UTILIZACIÓN	ENVASE	CONSUMO
Gris	Interior/Exterior	Saco de 25 kg	15 kg/m <sup>2</sup> /cm



HIDROFUGADO



MANUAL

- PERMITE ACABADOS ARENADOS
- APLICACIÓN MANUAL
- MATERIAS PRIMAS SELECCIONADAS



REDUR MANUAL  
 Palé de plástico con 60 sacos (1500 kg)  
 REDUR IRP MANUAL  
 Palé de plástico con 60 sacos (1500 kg)  
 Granel

#### REDUR

#### H-ONE

La regla en H da nombre al revoco proyectado que, con el método de raspado, permite obtener superficies aptas para recibir diferentes tipos de acabados del tipo **REDUR PK**, en interiores o exteriores.

COLOR	UTILIZACIÓN	ENVASE	CONSUMO
Gris	Interior/Exterior	Saco de 25 kg	14 kg/m <sup>2</sup> /cm



HIDROFUGADO



ALTA RENTABILIDAD



PROYECTADO

- REVOCO DE DOBLE CAPA
- SOPORTE PARA REVESTIMIENTOS ESTAÑADOS O ARENOSOS
- APLICACIÓN POR PROYECCIÓN MECÁNICA DE ALTA RENTABILIDAD
- MATERIAS PRIMAS SELECCIONADAS



Palé de plástico con 60 sacos (1500 kg)

**REDUR**

**MULTI**

**2 en 1**  
ASENTAMIENTO  
Y REVOCO

**REDUR MULTI** está diseñado para elevar paneles de pared en albañilería interior o exterior de ladrillos cerámicos, bloques de cemento y bloques térmicos, con revestimientos. **REDUR MULTI** también es apto para lechadas y revocos en capas simples sobre las superficies interiores y exteriores de paredes y techos.



COLOR	UTILIZACIÓN	ENVASE	CONSUMO
Gris	Interior/Exterior	Saco de 25 kg	Consultar ficha técnica



HIDROFUGADO  
EXTRA



MANUAL



GRAN  
ADHERENCIA

Palé de plástico con 60 sacos (1500 kg)

- MULTIUSOS 2 EN 1
- INTERIOR Y EXTERIOR
- GRAN ADHERENCIA
- EXCELENTE RESISTENCIA
- HIDROFUGADO



# REDUR

## REVESTIMIENTOS

### ACABADOS

#### REDUR

#### PK 10

Mortero gris de revoco de capa fina, destinado a la ejecución de acabados arenados finos sobre superficies con mortero de relleno y/o prestación tipo **REDUR H-ONE**, para su posterior pintado.

COLOR	UTILIZACIÓN	ENVASE	CONSUMO
Gris	Interior/Exterior	Saco de 25 kg	1,25 kg/m <sup>2</sup> /mm



HIDROFUGADO



ARENOSO FINO



GRAN TRABAJABILIDAD

- RAPIDEZ DE EJECUCIÓN
- EXCELENTE RENTABILIDAD
- TEXTURA HOMOGÉNEA Y EXCELENTE CALIDAD DE ACABADO



Palé de plástico con 60 sacos (1500 kg)

#### REDUR

#### PK 15

Mortero blanco de revoco de capa fina, destinado a la ejecución de acabados arenados finos sobre superficies con mortero de relleno y/o prestación tipo **REDUR H-ONE**, para su posterior pintado.

COLOR	UTILIZACIÓN	ENVASE	CONSUMO
Blanco	Interior/Exterior	Saco de 25 kg	1,25 kg/m <sup>2</sup> /mm



HIDROFUGADO



ARENOSO FINO



EXCELENTE RENTABILIDAD

- RAPIDEZ DE EJECUCIÓN
- EXCELENTE RENTABILIDAD
- TEXTURA HOMOGÉNEA Y EXCELENTE CALIDAD DE ACABADO



Palé de plástico con 60 sacos (1500 kg)



# REDUR

## REVESTIMIENTOS

### ACABADOS

#### REDUR

#### PK 02

Estuco sintético, con resinas acrílicas en dispersión acuosa, listo para aplicar, diseñado para dar un acabado liso a superficies exteriores o interiores, para su posterior pintado.

COLOR	UTILIZACIÓN	ENVASE	CONSUMO
Blanco	Interior/Exterior	Cubo de 7 kg	1,4 kg/m <sup>2</sup> /mm
Blanco	Interior/Exterior	Cubo de 25 kg	1,4 kg/m <sup>2</sup> /mm



LISTO  
PARA APLICAR



TEXTURA LISA



ANTIFÚNGICO

- RESISTENTE A LA PROLIFERACIÓN DE HONGOS
- REDUCE LA ACUMULACIÓN DE SUCIEDAD
- TEXTURA LISA EN EXTERIORES E INTERIORES



Cubo de 7 kg  
Palé de plástico con 96 cubos (672 kg)

Cubo de 25 kg  
Palé de plástico con 33 cubos (825 kg)

#### REDUR

#### PK 06

Mortero de acabado estañado cementosos aplicado con una capa muy fina, sobre superficies debidamente rectas, en interiores, para su posterior pintado.

COLOR	UTILIZACIÓN	ENVASE	CONSUMO
Blanco	Interior	Saco 20 kg	0,9 kg/m <sup>2</sup> /mm



ACABADO  
LISO



ALTA  
RENTABILIDAD



MANUAL

- TEXTURA LISA
- FORMULADO CON RESINAS ESPECIALES
- SE PUEDE APLICAR EN BAÑOS Y COCINAS



Palé de plástico con 48 sacos (960 kg)

**REDUR**

**PK 08**

Mortero de yeso para la ejecución de acabados lisos en interiores, aplicado con una capa muy fina, sobre revocos de relleno a base de cemento, cal o yeso endurecido, para su posterior pintado.

COLOR	UTILIZACIÓN	ENVASE	CONSUMO
Blanco	Interior	Saco 20 kg	0,85 kg/m <sup>2</sup> /mm



ACABADO LISO



ALTA RENTABILIDAD



MANUAL



Palé de plástico con 48 sacos (960 kg)

- RAPIDEZ DE EJECUCIÓN
- EXCELENTE TRABAJABILIDAD
- TEXTURA LISA EN INTERIORES
- FÓRMULA MEJORADA PARA SOPORTES CEMENTOSOS ENDURECIDOS



# REDUR

## REVESTIMIENTOS

### REVOCOS TÉCNICOS

En las aplicaciones más exigentes, la prestación del revoco es decisiva para que la aplicación tenga éxito. Los revocos técnicos **REDUR** están formulados para hacer frente a los retos más exigentes de durabilidad y garantía.

#### REDUR

#### H<sub>2</sub> FIBRA

Mortero seco fibrorreforzado e hidro-repelente, destinado a la ejecución de revocos de acabado arenado fino, que pueden pintarse o estañarse.

COLOR	UTILIZACIÓN	ENVASE	CONSUMO
Gris	Interior/Exterior	Saco de 25 kg	14,5 kg/m <sup>2</sup> /cm



HIDROFUGADO  
EXTRA



ANTIFISURAS



PROYECTADO

- REVOCO FIBRORREFORZADO
- REDUCE DE MANERA EFICAZ LA APARICIÓN DE FISURAS
- TOTALMENTE HIDROFUGADO
- EXCELENTE TRABAJABILIDAD
- APLICACIÓN POR PROYECCIÓN MECÁNICA DE ALTA RENTABILIDAD



Palé de plástico con 60 sacos (1500 kg)

#### REDUR

#### MAX FORCE

Revoco de gran adherencia especialmente diseñado para soportar el adhesivo cerámico o piedra ornamental muy pesados y de gran tamaño, con la gama **ADHERE**.

COLOR	UTILIZACIÓN	ENVASE	CONSUMO
Gris	Interior/Exterior	Saco de 25 kg	12 kg/m <sup>2</sup> /cm



GRAN  
RESISTENCIA



GRAN  
ADHERENCIA



PROYECTADO

- ALTAS PRESTACIONES MECÁNICAS
- ELIMINA LAS PATOLOGÍAS DE ROTURA COHESIVA DEL SOPORTE, GARANTIZA DO LA SEGURIDAD DE LAS PERSONAS
- GRAN ADHERENCIA
- APLICACIÓN POR PROYECCIÓN O MANUAL



Palé de plástico con 60 sacos (1500 kg)



# REDUR

## REVESTIMIENTOS

### MONOCAPAS

REDUR

K-COLOR

Mortero seco destinado a ejecutar revocos proyectados monocapa con acabado raspado, rugoso o de corteza de árbol. No es necesario pintarlo.

COLOR	UTILIZACIÓN	ENVASE	CONSUMO
Colores	Interior/Exterior	Saco de 25 kg	13 kg/m <sup>2</sup> /cm



HIDROFUGADO



GAMA DE COLORES



PROYECTADO

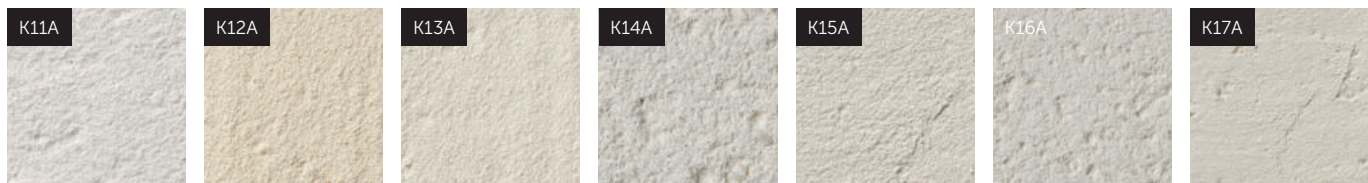


Palé de plástico con 60 sacos (1500 kg)

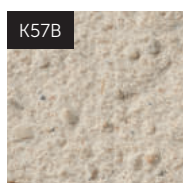
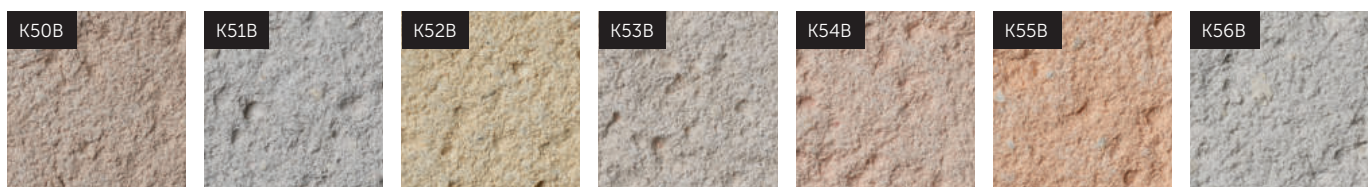
- NO ES NECESARIO PINTARLO
- RAPIDEZ DE EJECUCIÓN
- DISTINTOS COLORES Y TEXTURAS
- MORTERO HIDRO-REPELENTE

## COLORES K-COLOR

### NIVEL A



### NIVEL B





## ACCESORIOS REDUR

**REDUR****REDE 115**

Malla de refuerzo de fibra de vidrio para revocos cementosos.  
Malla cuadrangular de unos 10 x 10 mm y tratamiento antialcalino.



Rodillos de 50 m<sup>2</sup>





**REDUR**  
REVESTIMIENTOS  

---

**INFORMACIONES TÉCNICAS**

# REDUR REVESTIMIENTOS

## INFORMACIONES TÉCNICAS

Los revocos que se proyectan sobre soportes de hormigón, o los que se aplican a mano sobre todo tipo de soportes, deben prever que se utilicen las capas de adherencia adecuadas.

### CUADRO TÉCNICO DE ADHERENCIA

TIPO DE SOPORTE	TIPO DE REVOCO	¿QUÉ PRODUCTO SE RECOMIENDA?
<b>PAREDES DE ALBAÑILERÍA</b> Ladrillo/Bloque	REDUR MANUAL	REDUR CHAPISCO ✓
	REDUR IRP MANUAL	REDUR CHAPISCO ✓
<b>LOSAS ALIGERADAS</b> Viguetas, bóvedas, techos	REDUR IRP EXTERIOR	REDUR FIX ✓
	REDUR IRP INTERIOR	REDUR FIX ✓
	REDUR MÉDIO EXTERIOR	REDUR FIX ✓
	REDUR MÉDIO INTERIOR	REDUR FIX ✓
	REDUR MANUAL	REDUR CHAPISCO ✓
	REDUR H-ONE	REDUR FIX ✓
	REDUR BRANCO EXTERIOR	REDUR FIX ✓
	REDUR BRANCO INTERIOR	REDUR FIX ✓
	REDUR K-COLOR	REDUR FIX ✓
	REDUR MAX FORCE	REDUR FIX ✓
	REDUR H² FIBRA	REDUR FIX ✓
	REDUR IRP MANUAL	REDUR FIX ✓
	REDUR MULTI	REDUR CHAPISCO ✓
	<b>PAREDES DE HORMIGÓN</b> Pilares, vigas	REDUR IRP EXTERIOR
REDUR FIX ✓		
REDUR RED FIX ✓		
REDUR IRP INTERIOR		REDUR AD 90 ✓
		REDUR FIX ✓
		REDUR RED FIX ✓
REDUR MÉDIO EXTERIOR		REDUR AD 90 ✓
		REDUR FIX ✓
		REDUR RED FIX ✓

### CUADRO TÉCNICO DE ADHERENCIA (CONT.)

TIPO DE SOPORTE	TIPO DE REVOCO	¿QUÉ PRODUCTO SE RECOMIENDA?
<b>PAREDES DE HORMIGÓN (CONT.)</b> Pilares, vigas	REDUR MÉDIO INTERIOR	REDUR AD 90 ✓ REDUR FIX ✓ REDUR RED FIX ✓
	REDUR MANUAL	REDUR CHAPISCO + AD 04 ✓
	REDUR H-ONE	REDUR AD 90 ✓ REDUR FIX ✓ REDUR RED FIX ✓
	REDUR BRANCO EXTERIOR	REDUR AD 90 ✓ REDUR FIX ✓ REDUR RED FIX ✓
	REDUR BRANCO INTERIOR	REDUR AD 90 ✓ REDUR FIX ✓ REDUR RED FIX ✓
	REDUR K-COLOR	REDUR AD 90 ✓ REDUR FIX ✓ REDUR RED FIX ✓
	REDUR MAX FORCE	REDUR AD 90 ✓ REDUR FIX ✓ REDUR RED FIX ✓
	REDUR H² FIBRA	REDUR AD 90 ✓ REDUR FIX ✓ REDUR RED FIX ✓
	REDUR IRP MANUAL	REDUR AD 90 ✓ REDUR FIX ✓ REDUR RED FIX ✓
	REDUR MULTI	REDUR CHAPISCO + AD 04 ✓

# REDUR REVESTIMIENTOS

## INFORMACIONES TÉCNICAS

CUADRO TÉCNICO DE **ADHERENCIA** (CONT.)

TIPO DE SOPORTE	TIPO DE REVOCO	¿QUÉ PRODUCTO SE RECOMIENDA?
<b>LOSAS MACIZAS</b> Hormigón armado, techos	REDUR IRP EXTERIOR	REDUR FIX ✓ REDUR RED FIX ✓
	REDUR IRP INTERIOR	REDUR FIX ✓ REDUR RED FIX ✓
	REDUR MÉDIO EXTERIOR	REDUR FIX ✓ REDUR RED FIX ✓
	REDUR MÉDIO INTERIOR	REDUR FIX ✓ REDUR RED FIX ✓
	REDUR MANUAL	REDUR CHAPISCO + AD 04 ✓ REDUR RED FIX ✓
	REDUR H-ONE	REDUR FIX ✓ REDUR RED FIX ✓
	REDUR BRANCO EXTERIOR	REDUR FIX ✓ REDUR RED FIX ✓
	REDUR BRANCO INTERIOR	REDUR FIX ✓ REDUR RED FIX ✓
	REDUR K-COLOR	REDUR FIX ✓ REDUR RED FIX ✓
	REDUR MAX FORCE	REDUR FIX ✓ REDUR RED FIX ✓
	REDUR H <sup>2</sup> FIBRA	REDUR FIX ✓ REDUR RED FIX ✓
	REDUR IRP MANUAL	REDUR FIX ✓ REDUR RED FIX ✓
	REDUR MULTI	REDUR CHAPISCO + AD 04 ✓ REDUR RED FIX ✓

## CUADRO TÉCNICO DE REVOCOS

PRODUCTO	SOPORTE			SISTEMA		APLICACIÓN		ACABADO		LUGAR
	Ladrillo	Bloque de hormigón	Hormigón	Capa simple	Capa doble	Manual	Proyección mecánica	Arenoso fino	Arenoso medio	
<b>REDUR MÉDIO</b>	•	•	•	•			•		•	<b>INTERIOR Y EXTERIOR</b>
<b>REDUR IRP</b>	•	•	•	•			•	•		
<b>REDUR H2 FIBRA</b>	•	•		•			•	•		
<b>REDUR BRANCO</b>	•	•		•			•	•		
<b>REDUR H-ONE</b>	•	•			•					
<b>REDUR MANUAL / IRP MANUAL</b>	•	•		•		•		•		
<b>REDUR K-COLOR</b>	•	•		•			•		•	
<b>REDUR MAX FORCE</b>	•	•	•	•			•		•	
<b>REDUR MULTI</b>	•	•	•	•		•		•	•	

Obs: Los revocos de aplicación mecánica también pueden aplicarse de forma manual

## CUADRO TÉCNICO DE ACABADOS

PRODUCTO	SOPORTE			AMBIENTE		APLICACIÓN	ACABADO		LUGAR
	Revocos cementosos	Revocos de cal	Revocos de yeso	Exterior	Interior		Arenoso fino	Liso	
<b>REDUR PK 10 (GRIS)</b> <b>REDUR PK 15 (BLANCO)</b>	•	•		•	•	•	•		<b>INTERIOR Y EXTERIOR</b>
<b>REDUR PK 02</b>	•	•	•	•	•	•		•	<b>EXTERIOR</b>
<b>REDUR PK 06</b>	•	•			•	•		•	<b>INTERIOR</b>
<b>REDUR PK 08</b>	•	•	•		•	•		•	



The background image shows a long, multi-story stone building with a textured facade and several windows. In the foreground, a modern asphalt road with white and yellow lane markings curves to the right, bordered by a wide, light-colored stone sidewalk. A few people are walking on the sidewalk in the distance. The sky is a clear, pale blue.

**SECIL TEK**

DA FORMA A LAS IDEAS

**REABILITA**

**REHABILITACIÓN  
Y RENOVACIÓN**

# REABILITA

## REHABILITACIÓN Y RENOVACIÓN

### REHABILITACIÓN CON NHL

A base de cal hidráulica natural (NHL), producida de forma exclusiva por SECIL, la gama **REABILITA** ofrece todas las soluciones de mortero necesarias para las obras de rehabilitación y renovación, respetando el edificado existente y sus elementos constructivos, tanto en edificios históricos de gran valor patrimonial como en construcciones más convencionales.

#### REABILITA CAL CS

Mortero de cal hidráulica natural (NHL) para la consolidación y homogeneización de albañilería antigua.

COLOR	UTILIZACIÓN	ENVASE	CONSUMO
Natural	Interior/Exterior	Saco de 25 kg	18 kg/m <sup>2</sup> /cm



PERMEABLE  
AL VAPOR DE AGUA



GRAN  
ADHERENCIA



MANUAL

- FABRICADO EXCLUSIVAMENTE A BASE DE NHL
- COMPATIBILIDAD TOTAL CON ALBAÑILERÍA ANTIGUA
- TRANSPIRABLE
- GRAN ADHERENCIA AL SOPORTE ANTIGUO
- RESISTENTE A LAS SALES
- LIBRE DE SULFATO DE CALCIO



Palé de plástico con 60 sacos (1500 kg)

#### REABILITA CAL RB

Mortero de revoco de cal hidráulica natural (NHL) con fibras naturales, para relleno y regularización en sistemas de rehabilitación de albañilería antigua.

COLOR	UTILIZACIÓN	ENVASE	CONSUMO
Natural	Interior/Exterior	Saco de 25 kg	12 kg/m <sup>2</sup> /cm



PERMEABLE  
AL VAPOR DE AGUA



DEFORMABLE



PROYECTADO

- FABRICADO EXCLUSIVAMENTE A BASE DE NHL
- COMPATIBILIDAD TOTAL CON ALBAÑILERÍA ANTIGUA
- INCORPORA FIBRAS NATURALES
- TRANSPIRABLE
- RESISTENTE A LAS SALES
- LIBRE DE SULFATO DE CALCIO
- PERMITE CONSEGUIR ACABADOS ARENADOS



Palé de plástico con 60 sacos (1500 kg)



**REABILITA**

**CAL EASY R**

Mortero seco formulado exclusivamente a base de cal hidráulica natural, diseñado para su aplicación manual o proyectada y adecuado para obtener un acabado arenado fino o recibir un acabado estañado. Ofrece la ventaja de ser un revoco que controla las fisuras por contracción, es compatible con soportes antiguos y se aplica en una sola capa.

COLOR	UTILIZACIÓN	ENVASE	CONSUMO
Natural	Interior/Exterior	Saco de 25 kg	17 kg/m <sup>2</sup> /cm



PERMEABLE AL VAPOR DE AGUA



REHABILITACIÓN



ANTIFISURAS

- ALTA RENTABILIDAD EN LAS OBRAS
- APLICACIÓN CON UNA SOLA CAPA
- CONTROL DE LA FISURACIÓN POR CONTRACCIÓN
- PERMITE CONSEGUIR ACABADOS ARENADOS
- INCORPORA FIBRAS NATURALES
- RESISTENTE A LAS SALES



Palé de plástico con 60 sacos (1500 kg)

**REABILITA**

**CAL MP**

Mortero macroporoso, formulado a base de cal hidráulica natural, para eliminar la acumulación de sales solubles presentes en muros antiguos de albañilería de piedra.

COLOR	UTILIZACIÓN	ENVASE	CONSUMO
Natural	Interior/Exterior	Saco de 25 kg	12 kg/m <sup>2</sup> /cm



PERMEABLE AL VAPOR DE AGUA



ZONAS HÚMEDAS Y SALES



PROYECTADO

- FABRICADO EXCLUSIVAMENTE A BASE DE CAL HIDRÁULICA NATURAL
- EXCELENTE TRABAJABILIDAD
- MUY PERMEABLE AL VAPOR DE AGUA
- TRANSPIRABLE
- RESISTENTE A LAS SALES



Palé de plástico con 60 sacos (1500 kg)

# REABILITA

## REHABILITACIÓN Y RENOVACIÓN

### REHABILITACIÓN CON NHL

#### REABILITA

#### CAL RJ

Mortero a base de cal hidráulica natural (NHL), hidrofugada y muy adherente, indicado para reparar y ejecutar juntas en albañilería de piedra.

COLOR	UTILIZACIÓN	ENVASE	CONSUMO
Natural	Interior/Exterior	Saco de 25 kg	Consultar Ficha Técnica



PERMEABLE  
AL VAPOR DE AGUA



MANUAL



GRAN  
ADHERENCIA

- FABRICADO EXCLUSIVAMENTE A BASE DE CAL HIDRÁULICA NATURAL (NHL)
- COMPATIBILIDAD FÍSICA Y QUÍMICA TOTAL CON ALBAÑILERÍA ANTIGUA DE PIEDRA
- ACABADO ARENADO FINO
- TRANSPIRABLE
- RESISTENTE A LAS SALES
- LIBRE DE SULFATO DE CALCIO
- NO ES NECESARIO PINTARLO



Palé de plástico con 60 sacos (1500 kg)

#### REABILITA

#### CAL INJECT

Mortero de cal hidráulica natural (NHL) para inyectar en albañilería antigua de ladrillo, piedra o mixta en elementos estructurales que necesiten refuerzo, como muros de carga, cimientos, pilares, arcos y abobeados.

COLOR	UTILIZACIÓN	ENVASE	CONSUMO
Natural	Interior/Exterior	Saco de 18 kg	Consultar Ficha Técnica



PERMEABLE  
AL VAPOR DE AGUA



REFUERZO  
ESTRUCTURAL



GRAN FLUIDEZ

- FABRICADO EXCLUSIVAMENTE A BASE DE CAL HIDRÁULICA NATURAL (NHL)
- GRAN FLUIDEZ
- COMPATIBILIDAD QUÍMICA Y MECÁNICA TOTAL CON ALBAÑILERÍA ANTIGUA
- ALTA PERMEABILIDAD AL VAPOR DE AGUA
- GRAN RESISTENCIA A LAS SALES



Palé de plástico con 60 sacos (1.080 kg)



**REABILITA CAL FORCE**

Mortero de gran resistencia mecánica, a base de cal hidráulica natural, indicado para reforzar muros antiguos de albañilería de piedra.

COLOR	UTILIZACIÓN	ENVASE	CONSUMO
Natural	Interior/Exterior	Saco de 25 kg	14,5 kg/m <sup>2</sup> /cm

- 

PERMEABLE  
AL VAPOR DE AGUA
- 

REFUERZO  
ESTRUCTURAL
- 

PROYECTADO

- COMPATIBILIDAD FÍSICA Y QUÍMICA TOTAL CON LOS SOPORTES EXISTENTES
- RESISTENTE A LAS SALES
- PERMEABLE AL VAPOR DE AGUA



Palé de plástico con 60 sacos (1500 kg)

**REABILITA CAL SCREED**

Mortero de recrido de relleno en el que el conglomerante es únicamente cal hidráulica natural (NHL).

COLOR	UTILIZACIÓN	ENVASE	CONSUMO
Natural	Interior	Saco de 25 kg	18 kg/m <sup>2</sup> /cm

- 

PERMEABLE  
AL VAPOR DE AGUA
- 

RELLENO  
4 a 8 cm
- 

RESISTENCIA  
A LAS SALES

- FABRICADO EXCLUSIVAMENTE A BASE DE CAL HIDRÁULICA NATURAL (NHL)
- ALTA PERMEABILIDAD AL VAPOR DE AGUA
- GRAN RESISTENCIA A LAS SALES



Palé de plástico con 60 sacos (1500 kg)

# REABILITA

## REHABILITACIÓN Y RENOVACIÓN

### REHABILITACIÓN CON NHL

#### REABILITA

#### CAL AC

Mortero de acabado de cal hidráulica natural (NHL) para sistemas de rehabilitación de albañilería antigua, para pintarlo después.

COLOR	UTILIZACIÓN	ENVASE	CONSUMO
Natural / Colores	Interior/Exterior	Saco de 25 kg	1,2 kg/m <sup>2</sup> /mm



PERMEABLE  
AL VAPOR DE AGUA



RESISTENCIA  
A LAS SALES



MANUAL

- FABRICADO EXCLUSIVAMENTE A BASE DE CAL HIDRÁULICA NATURAL (NHL)
- COMPATIBILIDAD FÍSICA Y QUÍMICA TOTAL CON ALBAÑILERÍA ANTIGUA
- PERMITE ACABADOS PULIDOS O ARENOSOS FINOS
- TRANSPIRABLE
- RESISTENTE A LAS SALES
- LIBRE DE SULFATO DE CALCIO



Palé de plástico con 60 sacos (1500 kg)

#### REABILITA

#### CAL AC FINO

Mortero de acabado liso, para grosores muy pequeños (1 a 2 mm), a base de cal hidráulica natural, para sistemas de rehabilitación de albañilería antigua.

COLOR	UTILIZACIÓN	ENVASE	CONSUMO
Natural / Colores	Interior/Exterior	Saco de 18 kg	0,75 kg/m <sup>2</sup> /mm



PERMEABLE  
AL VAPOR DE AGUA



ACABADO  
LISO



MANUAL

- FABRICADO EXCLUSIVAMENTE A BASE DE CAL HIDRÁULICA NATURAL
- EXCELENTE TRABAJABILIDAD
- MUY PERMEABLE AL VAPOR DE AGUA
- TRANSPIRABLE
- RESISTENTE A LAS SALES



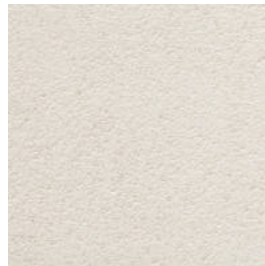
Palé de plástico con 60 sacos (1.080 kg)



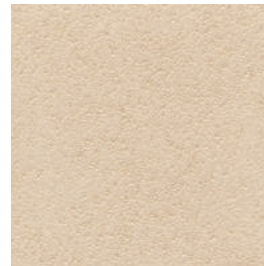
**COLORES REABILITA CAL AC COLORIDO**



AC01



AC02



AC03



AC04



AC05



AC06 \*



AC07 \*



AC08 \*



AC09 \*



AC10 \*



AC11



AC12



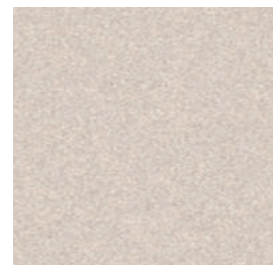
AC13



ARENOSO



ALISADO



LISO

Las condiciones de aplicación, así como las materias primas naturales utilizadas en el desarrollo de estos colores pueden provocar variaciones de tono. Se recomienda validar el color utilizando una muestra en la obra.

\* Colores exclusivos CAL AC

# REABILITA

## REHABILITACIÓN Y RENOVACIÓN

### RENOVACIÓN

Soluciones idóneas para renovar y rehabilitar edificios antiguos utilizando morteros formulados con cal hidráulica natural (NHL).

#### REABILITA

#### RA 01

Mortero de consolidación para albañilería antigua, con un rendimiento mecánico y físico compatible con los soportes antiguos.

COLOR	UTILIZACIÓN	ENVASE	CONSUMO
Natural	Interior/Exterior	Saco de 25 kg	13 kg/m <sup>2</sup> /cm



PERMEABLE  
AL VAPOR DE AGUA



BUENA  
TRABAJABILIDAD



PROYECTADO



Palé de plástico con 60 sacos (1500 kg)

- COMPATIBILIDAD CON ALBAÑILERÍA ANTIGUA
- INCLUYE CAL HIDRÁULICA NATURAL
- GRAN ADHERENCIA
- PERMEABLE AL VAPOR DE AGUA



**REABILITA**

**RA 05**

Mortero macroporoso con alta permeabilidad al vapor de agua para tratar muros con humedad por capilaridad y salitre.

COLOR	UTILIZACIÓN	ENVASE	CONSUMO
Blanco	Interior/Exterior	Saco de 25 kg	10 kg/m <sup>2</sup> /cm



PERMEABLE AL VAPOR DE AGUA



ZONAS HÚMEDAS Y SALES



PROYECTADO



Palé de plástico con 60 sacos (1500 kg)

- GRAN DURABILIDAD EN PRESENCIA DE SALES
- GRAN PERMEABILIDAD AL VAPOR DE AGUA
- APLICACIÓN MANUAL O POR PROYECCIÓN MECÁNICA
- GRAN RESISTENCIA Y ADHERENCIA AL LADRILLO
- GRAN COMPATIBILIDAD CON SOPORTES ANTIGUOS



# REABILITA

## REHABILITACIÓN Y RENOVACIÓN

### RENOVACIÓN

#### REABILITA

#### RR 20

Mortero de reparación de revocos con flexibilidad mejorada, que se aplica en una fina capa (de 2 a 3 mm), para su posterior pintado.

COLOR	UTILIZACIÓN	ENVASE	CONSUMO
Gris	Interior/Exterior	Saco de 25 kg	1,2 kg/m <sup>2</sup> /mm



GRAN ADHERENCIA



ACABADO ARENADO



MANUAL

- NO ES NECESARIO RETIRAR LOS REVOCOS SI ESTÁN COHESIONADOS
- ELEVADA ADHERENCIA
- ACABADO ARENADO FINO
- INCLUYE CAL HIDRÁULICA NATURAL
- INCORPORA FIBRAS
- REPARA MICROFISURAS



Palé de plástico con 60 sacos (1500 kg)

#### REABILITA

#### RS 34

Mortero para la renovación de soportes pintados, que permite aplicar acabados estañados sobre antiguos acabados texturizados.

COLOR	UTILIZACIÓN	ENVASE	CONSUMO
Blanco	Interior y exterior	Saco de 25 kg	1,0 kg/m <sup>2</sup> /mm



GRAN ADHERENCIA



REGULARIZACIÓN DE SUPERFICIES



MANUAL

- FÁCIL DE APLICAR
- EXCELENTE TRABAJABILIDAD
- CON BASE DE CEMENTO BLANCO
- GRAN ADHERENCIA SOBRE SOPORTES HIDRÁULICOS PINTADOS



Palé de plástico con 48 sacos (1.200 kg)

**REABILITA**

**RS 12**

Mortero de acabado liso y grosor de aplicación muy reducido (1 a 2 mm), para renovar superficies interiores y exteriores, directamente sobre soportes pintados.

COLOR	UTILIZACIÓN	ENVASE	CONSUMO
Blanco	Interior/Exterior	Saco 20 kg	0,55 kg/m <sup>2</sup> /mm



GRAN ADHERENCIA



REGULARIZACIÓN DE SUPERFICIES



MANUAL

- EXCELENTE TRABAJABILIDAD
- TEXTURA LISA
- ADHERENCIA MÁXIMA
- APLICABLE SOBRE PIEZAS CERÁMICAS



Palé de plástico con 60 sacos (1200 kg)

**ACCESORIOS REABILITA**

**REABILITA**

**REDE AR 160**

Malla 100% fibra de vidrio, con tratamiento antialcalino.

- Peso total del tejido: 160 g/m<sup>2</sup> ± 10%
- Dimensión y apertura de la malla: 40 x 40 mm ± 10%
- Rodillo: 1,20 m x 0,50 ml (60 m<sup>2</sup>)



**REABILITA**

**REDE CARBON**

La malla de fibra de vidrio REABILITA REDE CARBON es idónea para el refuerzo estructural y sísmico cuando se aplica junto con un mortero resistente.

- Peso total del tejido: 80 g/m<sup>2</sup> ± 10 % (En cada dirección)
- Dimensión y apertura de la malla: 20 x 20 mm ± 10%
- Rodillo: 1,95 m x 50 m = 97,5m<sup>2</sup>





**REABILITA**  
REHABILITACIÓN Y RENOVACIÓN  
—  
**ESQUEMAS DE APLICACIÓN**

# REABILITA

## REHABILITACIÓN Y RENOVACIÓN

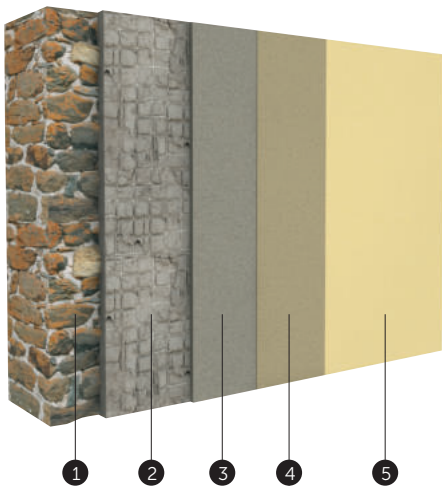
### ESQUEMAS DE APLICACIÓN

#### REABILITA

#### REHABILITACIÓN DE PAREDES ANTIGUAS 100% NHL

##### REABILITA CAL ARENOSO

ACABADO ARENADO FINO O ALISADO



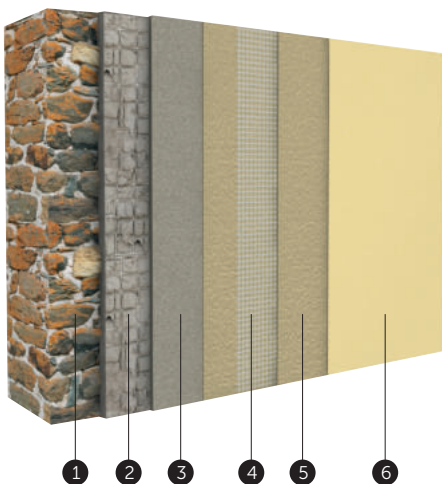
La forma más adecuada de garantizar la total compatibilidad física, química y mecánica de los nuevos revocos con los soportes antiguos de albañilería de piedra es utilizar morteros formulados exclusivamente con cal hidráulica natural (NHL).

##### ESQUEMA

- 1 Soporte
- 2 REABILITA CAL CS + REABILITA REDE AR 160
- 3 REABILITA CAL RB
- 4 REABILITA CAL AC
- 5 ISOVIT AD 25 (Capa de imprimación) + ISOVIT REV SP (Pintura a base de silicatos)

##### REABILITA CAL LISO COLORIDO

ACABADO LISO CON MORTERO COLORIDO

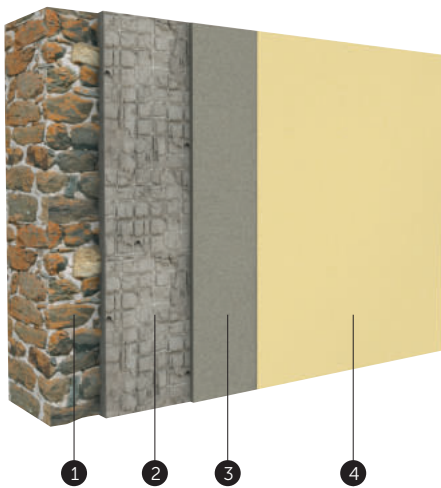


Acabado colorido a base de cal hidráulica natural en capa fina, que proporciona un acabado liso, de textura suave y aspecto tradicional.

##### ESQUEMA

- 1 Soporte
- 2 REABILITA CAL CS + REABILITA REDE AR 160
- 3 REABILITA CAL RB
- 4 REABILITA CAL AC + ISOVIT REDE 160 + REABILITA CAL AC
- 5 REABILITA CAL AC FINO
- 6 B-REPARA PROTEÇÃO AD 40 (Protección hidro-repelente)

**REABILITA CAL ARENOSO EASY**  
ACABADO ARENADO MEDIO O ALISADO RÚSTICO



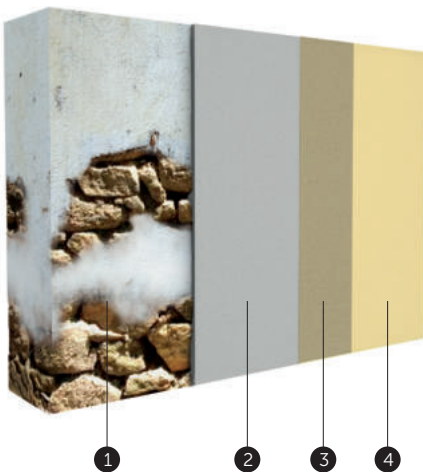
La estereotomía de los edificios antiguos permite observar distintos tipos de soluciones en la construcción de elementos de albañilería, con variaciones en los materiales y las técnicas constructivas empleadas.

**ESQUEMA**

- ① Soporte
- ② **REABILITA CAL CS + REABILITA AR 160**
- ③ **REABILITA CAL EASY R**
- ④ **ISOVIT AD 25** (Capa de imprimación) + **ISOVIT REV SP** (Pintura a base de silicatos)

**REABILITA**

**TRATAMIENTO DE PAREDES CON HUMEDAD POR CAPILARIDAD**



Para el tratamiento de paredes de albañilería antigua con humedad por capilaridad y sales higroscópicas, se puede utilizar un mortero macroporoso con alta permeabilidad al vapor de agua. Está especialmente diseñado para la conservación y rehabilitación de edificios y se utiliza para revestir albañilería antigua.

**ESQUEMA**

- ① Soporte
- ② **REABILITA CAL MP**
- ③ **REABILITA CAL AC + ISOVIT REDE 160 + REABILITA CAL AC**
- ④ **ISOVIT AD 25** (Capa de imprimación) + **ISOVIT REV SP** (Pintura a base de silicatos)

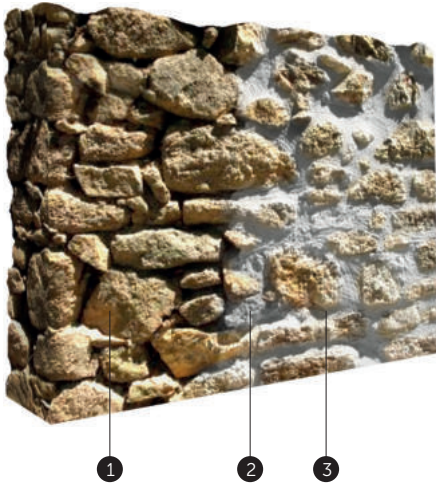
# REABILITA

## REHABILITACIÓN Y RENOVACIÓN

### ESQUEMAS DE APLICACIÓN

#### REABILITA

#### REHABILITACIÓN DE JUNTAS VISTAS EN ALBAÑILERÍA ANTIGUA



La debilidad y el estado de degradación de algunas construcciones de piedra antiguas exigen productos especiales y metodologías de intervención para darles nuevas prestaciones.

#### ESQUEMA

- 1 Albañilería antigua
- 2 **REABILITA CAL RJ**
- 3 **B-REPARA PROTECCIÓN AD 40** para protección total de la albañilería

#### REABILITA

#### REFUERZO ESTRUCTURAL CON REABILITA CAL INJECT



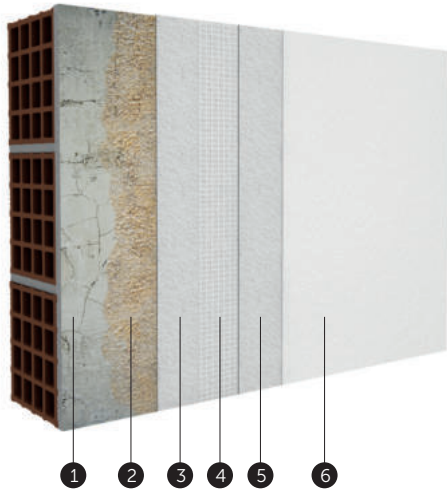
**REABILITA CAL INJECT** es un mortero seco, predosificado, formulado con cal hidráulica natural (NHL), destinado a reforzar albañilería antigua mediante la técnica de inyección de lechada.

#### ESQUEMA

- 1 Proceso de inyección de lechada NHL en pared antigua con **REABILITA CAL INJECT**

**REABILITA**

**REPARACIÓN DE REVOCOS FISURADOS**



Para la reparación de revocos fisurados se puede utilizar un mortero de reparación de revocos que permite realizar acabados arenados finos o un acabado liso con estuco sintético. Con esta solución no es necesario retirar el revoco dañado y es fácil de aplicar.

**ESQUEMA**

- ① Fachada pintada existente fisurada
- ② **REDUR AD 90**
- ③ **REABILITA RR 20**
- ④ **ISOVIT REDE 160**
- ⑤ **REABILITA RR 20**
- ⑥ Pintura

**REABILITA**

**REFUERZO MECÁNICO**



En muchos casos, el refuerzo mecánico de la albañilería antigua implica el uso de láminas de compresión en uno o ambos lados del elemento constructivo. Este método de refuerzo puede utilizarse junto con la solución de inyección descrita en el esquema **REFUERZO ESTRUCTURAL CON REABILITA CAL INJECT**.

**ESQUEMA**

- ① Albañilería antigua
- ② **REABILITA CAL FORCE** reforzado con **REDE AR 160** o **REDE CARBON** (Malla de refuerzo distanciada del soporte)
- ③ **REABILITA CAL FORCE** (Proyección mecánica)



The background of the entire page is a photograph of an outdoor swimming pool. The pool is rectangular and filled with clear blue water. To the left, there is a modern building with a grey facade and horizontal slats. The pool is surrounded by a wooden deck on the left and a stone-lined drainage channel on the right. In the background, there is a fence and some trees under a cloudy sky.

**SECIL** **TEK**

DA FORMA A LAS IDEAS

**HIDROSTOP**

**IMPERMEABILIZACIONES**

# HIDROSTOP

## IMPERMEABILIZACIONES

### CEMENTOSOS

Evitar que el agua penetre en los elementos de construcción manteniendo las mejores condiciones de salubridad posibles es un reto permanente en la investigación y el desarrollo de materiales de construcción. La gama **HIDROSTOP** reúne productos específicos para casos particulares en los que la impermeabilización con productos cementosos o elastoméricos es imprescindible e irremplazable.

## HIDROSTOP RESIST

Mortero cementoso monocomponente, especialmente indicado para la impermeabilización de depósitos de agua, paredes enterradas por el interior y huecos de ascensor.

COLOR	UTILIZACIÓN	ENVASE	CONSUMO
Gris	Interior/Exterior	Saco de 25 kg	1,4 kg/m <sup>2</sup> /mm



RÍGIDO



AGUA POTABLE



FÁCIL APLICACIÓN

- GRAN IMPERMEABILIZACIÓN CON AGUA A PRESIÓN
- RESISTENTE A PRESIONES NEGATIVAS
- REDUCE LAS PATOLOGÍAS DE CARBONATACIÓN EN HORMIGÓN Y ALBAÑILERÍA
- ELEVADA PLASTICIDAD
- FÁCIL APLICACIÓN: BASTA CON AÑADIR AGUA



Palé de plástico con 60 sacos (1500 kg)

## HIDROSTOP FLEX

Mortero flexible monocomponente a base de cemento para la impermeabilización de piscinas, depósitos, terrazas, balcones, paredes enterradas en el exterior, zonas húmedas y grietas en el exterior de edificios.

COLOR	UTILIZACIÓN	ENVASE	CONSUMO
Gris	Interior/Exterior	Saco 20 kg	1,5 kg/m <sup>2</sup> /mm



GRAN ADHERENCIA



AGUA POTABLE



FÁCIL APLICACIÓN

- FLEXIBLE
- CUBRE GRIETAS DE HASTA 0,75 MM
- GRAN ADHERENCIA AL SOPORTE
- PRODUCTO MONOCOMPONENTE LISTO PARA USAR: BASTA CON AÑADIR AGUA
- FÁCIL DE APLICAR: RODILLO, BROCHA O LLANA



Palé de plástico con 60 sacos (1200 kg)



# HIDROSTOP

## IMPERMEABILIZACIONES

### MEMBRANAS ELÁSTICAS

Son elastómeros resistentes al envejecimiento, aptos para estar expuestos a la intemperie. Indicado para impermeabilizar cubiertas.

#### HIDROSTOP ELÁSTICO

Impermeabilización elástica, en forma de membrana líquida lista para usar, especialmente indicada para cubiertas de hormigón y fibrocemento. Resistente al envejecimiento y a los rayos UV.

COLOR	UTILIZACIÓN	ENVASE	CONSUMO
4 Colores	Interior/Exterior	Cubo de 5 kg	1,5 a 3,0 kg/m <sup>2</sup>
4 Colores	Interior/Exterior	Cubo de 15 kg	1,5 a 3,0 kg/m <sup>2</sup>



RESISTENTE A LOS RAYOS UV



GRAN ADHERENCIA



IMPERMEABLE

- MUY ELÁSTICO - ALARGAMIENTO A LA ROTURA >600%.
- FÁCIL DE APLICAR - RODILLO
- RESISTENTE AL ENVEJECIMIENTO Y A LOS RAYOS UV



Vendido por unidad (5 kg y 15 kg)  
Palé de plástico con 33 cubos de 15 kg (495 kg) y con 72 cubos de 5 kg (360 kg)

BLANCO



GRIS



TEJA



VERDE



#### HIDROSTOP ELÁSTICO FIBRAS

Impermeabilización elástica, en forma de membrana líquida lista para usar, especialmente indicada para cubiertas de hormigón y fibrocemento, así como para zonas con accesibilidad limitada y ocasional. Resistente al envejecimiento y a los rayos UV.

COLOR	UTILIZACIÓN	ENVASE	CONSUMO
4 Colores	Interior/Exterior	Cubo de 5 kg	1,5 a 3,0 kg/m <sup>2</sup>
4 Colores	Interior/Exterior	Cubo de 15 kg	1,5 a 3,0 kg/m <sup>2</sup>



RESISTENTE A LOS RAYOS UV



TRÁFICO PEATONAL



FÁCIL APLICACIÓN

- MUY ELÁSTICO
- FÁCIL DE APLICAR - RODILLO
- RESISTENTE AL ENVEJECIMIENTO Y A LOS RAYOS UV
- REFORZADO CON FIBRAS
- RESISTENTE AL TRÁFICO LIGERO



Vendido por unidad (5 kg y 15 kg)  
Palé de plástico con 33 cubos de 15 kg (495 kg) y con 72 cubos de 5 kg (360 kg)

BLANCO



GRIS



TEJA



VERDE





## ACCESORIOS HIDROSTOP

### HIDROSTOP

### BANDA

Banda impermeable deformable para juntas de dilatación perimetrales, de fracción o estructurales.

Anchura de la membrana: 7 cm  
Longitud: 10 a 50 m  
Grosor: 0,6 mm  
Anchura: 120 mm  
Masa volúmica: 50 g/m

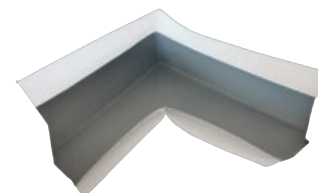


### HIDROSTOP

### CANTO INTERIOR

Banda impermeable deformable para la ejecución de esquinas interiores.

Longitud lateral - Esquina interior: 14 cm

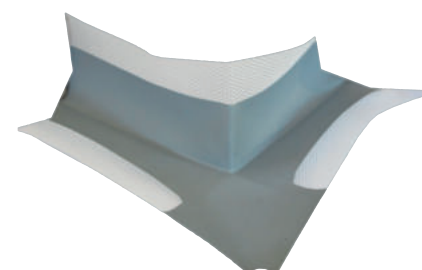


### HIDROSTOP

### CANTO EXTERIOR

Banda impermeable deformable para la ejecución de esquinas exteriores.

Longitud lateral - HIDROSTOP Esquina interior: 21 cm





**HIDROSTOP**  
IMPERMEABILIZACIONES  
—  
**INFORMACIÓN TÉCNICA  
Y ESQUEMAS DE APLICACIÓN**

# HIDROSTOP

## IMPERMEABILIZACIONES

### INFORMACIONES TÉCNICAS

#### SOLUCIONES DE IMPERMEABILIZACIONES

	RESIST	FLEX	ELÁSTICO	ELÁSTICO FIBRAS
<b>RESISTENCIA A LOS RAYOS UV</b>			•	•
<b>RESISTENCIA A LAS PRESIONES NEGATIVAS</b>	•			
<b>PERMEABILIDAD AL VAPOR DE AGUA</b>	•	•	•	•
<b>PERMITE EL TRÁFICO PEATONAL LIGERO</b>				•
<b>SOPORTES</b>	Hormigón	•	•	•
	Paredes enlucidas	•	•	
	Recrecido cementoso		•	•
	Cerámico		•	•
	Rígidos	•	•	•
	Deformables		•	•
	Placas de yeso / Madera		•	
<b>APLICACIONES</b>	Cubiertas planas con pendiente		•	•
	Aleros con inclinación		•	•
	Balcones / Terrazas / Zonas húmedas		•	
	Piscinas		•	
	Paredes enterradas por el exterior	•	•	
	Paredes enterradas por el interior	•	•	
	Huecos de ascensor	•	•	
	Renovación de balcones y terrazas		•	•
	Renovación de zonas húmedas		•	•
	Rehabilitación de canalones			•
	Rehabilitación de tejas			•
<b>COLOR</b>	Gris	Gris	Blanco, gris, teja y verde	Blanco, gris, teja y verde
<b>CONSUMO</b>	1,4 kg/m <sup>2</sup> /mm	1,5 kg/m <sup>2</sup> /mm	> 1,5 kg/m <sup>2</sup>	> 1,5 kg/m <sup>2</sup>
<b>GROSOR RECOMENDADO</b>	mín: 3 mm 2 capas cruzadas	mín: 3 mm 2 capas cruzadas	mín: 1 mm 2 capas cruzadas	mín: 1 mm 2 capas cruzadas



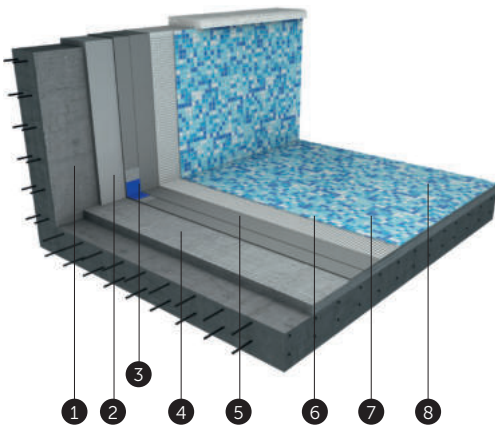
# HIDROSTOP

## IMPERMEABILIZACIONES

### ESQUEMAS DE APLICACIÓN

#### HIDROSTOP

#### IMPERMEABILIZACIÓN, ENCOLADO Y REJUNTADO DE CERÁMICOS EN PISCINAS



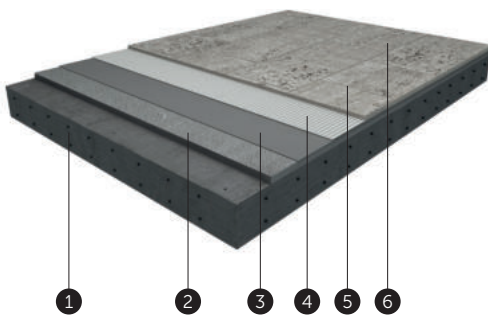
Las condiciones climáticas y de presión a las que está sometida una piscina son muy exigentes y requieren una impermeabilización y encolado correctos de los revestimientos, sin descuidar los detalles constructivos.

##### ESQUEMA

- ① Soporte: hormigón
- ② Revoco: **REDUR**
- ③ Accesorio: **HIDROSTOP BANDA**
- ④ Recrecido: **PLAN FORCE**
- ⑤ Impermeabilización: **HIDROSTOP FLEX** (reforzado con **MICRO ART REDE 90**)
- ⑥ Cemento adhesivo: **ADHERE HIDRO**
- ⑦ Revestimiento: teselado de vidrio
- ⑧ Rejuntado: **ADHERE HIDRO**

#### HIDROSTOP

#### IMPERMEABILIZACIÓN, ENCOLADO Y REJUNTADO DE CERÁMICOS EN BALCONES Y TERRAZAS



Los pasos para la ejecución de un nuevo balcón representan una solución integrada (recrecido, impermeabilización, cemento adhesivo y junta coloreada).

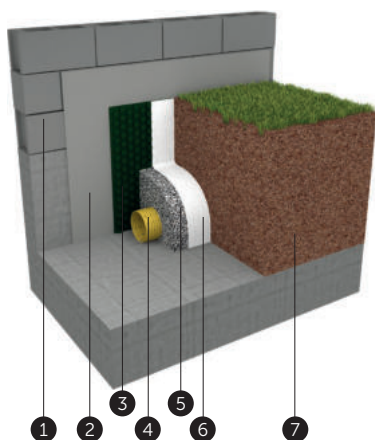
**HIDROSTOP FLEX** también permite corregir la impermeabilización en balcones y terrazas, incluso cuando se aplica directamente sobre revestimientos cerámicos antiguos. Esta solución de impermeabilización flexible se completa con el encolado y el rejuntado de un revestimiento cerámico.

##### ESQUEMA

- ① Soporte
- ② Recrecido: **PLAN FORCE**
- ③ Impermeabilización: **HIDROSTOP FLEX** (reforzado con **MICRO ART REDE 90**)
- ④ Cemento adhesivo: **ADHERE FLEX GT**
- ⑤ Revestimiento: Cerámico
- ⑥ Rejuntado: **ADHERE COR 312**

**HIDROSTOP**

**IMPERMEABILIZACIÓN DE PAREDES ENTERRADAS POR EL EXTERIOR**



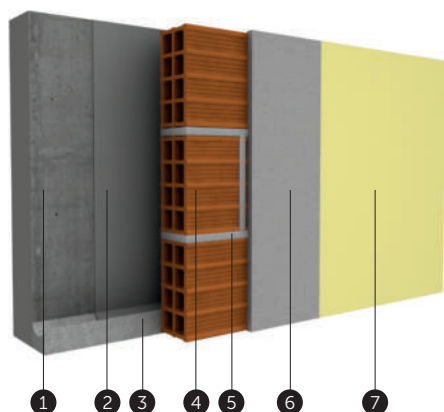
En las plantas subterráneas se recomienda realizar la impermeabilización desde el exterior, utilizando zanjas de drenaje para dirigir el agua de lluvia lejos de la vivienda. Para este tipo de sistema de drenaje, la impermeabilización de la cara exterior de las paredes enterradas exige una solución eficaz resistente a la presión del agua. **HIDROSTOP FLEX** es un mortero mono-componente a base de cemento que resiste la presión del agua y garantiza la buena impermeabilidad de las paredes enterradas.

**ESQUEMA**

- ① Pared de hormigón o de bloques de hormigón
- ② **HIDROSTOP FLEX** (reforzado con **MICRO ART REDE 90**) sobre revoco **REDUR MAX FORCE**
- ③ Tela drenante
- ④ Geodren
- ⑤ Grava
- ⑥ Manta geotextil
- ⑦ Suelo

**HIDROSTOP**

**IMPERMEABILIZACIÓN DE PAREDES ENTERRADAS POR EL INTERIOR**



Una impermeabilización deficiente de las paredes enterradas tiene como consecuencia, a lo largo de la vida útil de un edificio, la aparición de infiltraciones y la degradación constante del revestimiento de estas paredes. La intervención necesaria para corregir este problema consiste en aplicar una nueva impermeabilización que garantice la estanqueidad de la pared. Si no hay acceso desde el exterior, es obligatorio realizar los trabajos desde el interior de la vivienda, utilizando **HIDROSTOP RESIST**, resistente a presiones negativas.

**ESQUEMA**

- ① Hormigón o bloques de hormigón
- ② **HIDROSTOP RESIST**
- ③ Mediacaña en **PLAN FORCE** (Recrecido)
- ④ Ladrillo cerámico
- ⑤ **ALBAÑILERÍA M10**
- ⑥ **REDUR H2 FIBRA** (Revoco)
- ⑦ Pintura

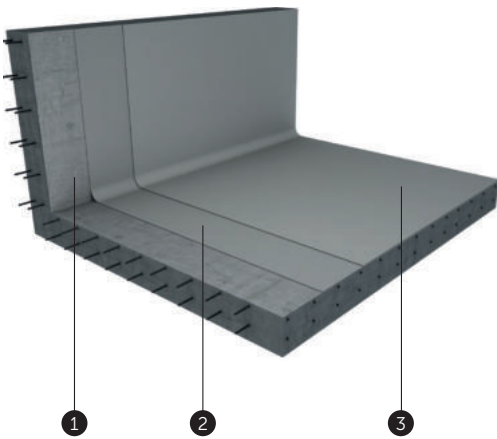
# HIDROSTOP

## IMPERMEABILIZACIONES

### ESQUEMAS DE APLICACIÓN

#### HIDROSTOP

#### IMPERMEABILIZACIÓN DE DEPÓSITOS DE AGUA POTABLE O HUECOS DE ASCENSOR



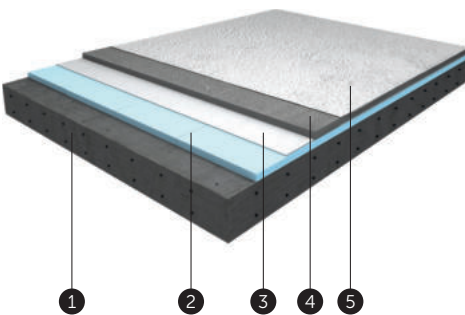
La solución recomendada para impermeabilizar depósitos de agua para el consumo humano desde el interior es utilizar un mortero apto para el contacto con agua potable, duradero y fácil de mantener. Tanto **HIDROSTOP RESIST** como **HIDROSTOP FLEX** (para estructuras menos estables) cumplen estos requisitos. En estos casos no es necesario un revestimiento adicional.

#### ESQUEMA

- 1 Soporte
- 2 Revoco **REDUR MAX FORCE** y recredido **PLAN FORCE**
- 3 Impermeabilización: **HIDROSTOP RESIST** (reforzado con **MICRO ART REDE 90**)

#### HIDROSTOP

#### IMPERMEABILIZACIÓN ELÁSTICA PARA CUBIERTAS INCLINADAS



En cubiertas no transitables o con poco tráfico peatonal, se recomienda utilizar productos elásticos que ayuden a sellar las posibles fisuras creadas por los movimientos naturales del edificio. De este modo, es posible impermeabilizar cubiertas antiguas, rehabilitar tejas o impermeabilizar recredidos y hormigón en obras nuevas con **HIDROSTOP ELÁSTICO** o **HIDROSTOP ELÁSTICO FIBRAS**.

#### ESQUEMA

- 1 Placa de hormigón
- 2 Aislamiento térmico
- 3 Membrana geotextil
- 4 **PLAN FORCE + HIDROSTOP FLEX** (reforzado con **MICRO ART REDE 90**)
- 5 **HIDROSTOP ELÁSTICO FIBRAS**







**SECIL TEK**  
DA FORMA A LAS IDEAS

**MICRO ART**

**MICROCEMENTO**

# MICRO ART

## MICROCEMENTO

### MICROCEMENTOS

Morteros que componen el sistema **MICRO ART** y proporcionan al sistema cuerpo, resistencia y diferentes acabados.

#### MICRO ART

#### MC 01

Mortero bicomponente para la regularización del soporte en el sistema **MICRO ART**. También puede utilizarse como mortero de acabado cuando se quiere conseguir un acabado rústico.

COLOR	UTILIZACIÓN	ENVASE	CONSUMO
Colores	Interior/Exterior	Cubo de 3 kg	1,9 a 2,3 kg/m <sup>2</sup> /capa
Colores	Interior/Exterior	Cubo de 12 kg	1,9 a 2,3 kg/m <sup>2</sup> /capa



GRAN ADHERENCIA



GAMA DE COLORES



MANUAL



Vendido por unidad (3 kg y 12 kg)

- APLICABLE EN INTERIORES Y EXTERIORES
- GRAN ADHERENCIA
- PUEDE APLICARSE SOBRE DIVERSOS TIPOS DE SOPORTES, COMO CERÁMICOS ANTIGUOS, PLACAS DE YESO O MADERA
- FLEXIBLE
- GRAN RESISTENCIA A LOS IMPACTOS Y A LA ABRASIÓN
- ACABADO FINO

#### MICRO ART

#### MC 02

Mortero bicomponente para el sistema **MICRO ART**, para ejecutar acabados lisos.

COLOR	UTILIZACIÓN	ENVASE	CONSUMO
Colores	Interior/Exterior	Cubo de 3 kg	0,6 kg/m <sup>2</sup> /capa
Colores	Interior/Exterior	Cubo de 12 kg	0,6 kg/m <sup>2</sup> /capa



PERFECTO ACABADO



GAMA DE COLORES



MANUAL



Vendido por unidad (3 kg y 12 kg)

- APLICABLE EN INTERIORES Y EXTERIORES
- GRAN ADHERENCIA
- PUEDE APLICARSE SOBRE DIVERSOS TIPOS DE SOPORTES, COMO CERÁMICOS ANTIGUOS, PLACAS DE YESO O MADERA
- FLEXIBLE
- GRAN RESISTENCIA A LOS IMPACTOS Y A LA ABRASIÓN
- ACABADO FINO

## MICRO ART

## MC PATINE

Acabado decorativo metalizado, con base de emulsión acrílica y pigmentos nacarados con base de micas modificadas.

COLOR	UTILIZACIÓN	ENVASE	CONSUMO
Oro	Interior	Cubo de 1 l y 5 l	6 a 8 m <sup>2</sup> /l
Plata	Interior	Cubo de 1 l y 5 l	6 a 8 m <sup>2</sup> /l
Bronce	Interior	Cubo de 1 l y 5 l	6 a 8 m <sup>2</sup> /l



Vendido por unidad (5 y 1 l)



FÁCIL APLICACIÓN



BUENA TRABAJABILIDAD



ACABADO METALIZADO

- REALZA EL COLOR DEL REVESTIMIENTO ENVEJECIDO
- SOLO SE APLICA EN PAREDES INTERIORES
- VARIEDAD DE TIPOS DE ACABADO
- ACABADO PERFECTO METALIZADO
- GRAN RENTABILIDAD



## MICRO ART MICROCEMENTO

### CAPAS DE IMPRIMACIÓN, SELLANTES Y BARNICES

Diversidad de soluciones en capas de imprimación y acabados para el sistema **MICRO ART** mediante productos tecnológicamente desarrollados.

#### MICRO ART

#### AD 21

Puente de adherencia en sustratos difíciles para la aplicación de autonivelantes y sistema **MICRO ART**, tales como: soportes cementosos antiguos, contrachapados marinos, madera y soportes donde se hayan eliminado otros revestimientos como pintura, barniz, madera o sobre soportes con residuos o polvo.

COLOR	UTILIZACIÓN	ENVASE	CONSUMO
Incoloro	Interior/Exterior	Cubo de 1 l	15 m <sup>2</sup> /l/capa
Incoloro	Interior/Exterior	Cubo de 5 l	15 m <sup>2</sup> /l/capa



Vendido por unidad (1 y 5 l)



REGULADOR DE ABSORCIÓN



PROMOTOR DE ADHERENCIA



FÁCIL APLICACIÓN

- FÁCIL DE APLICAR
- GRAN RENTABILIDAD
- REGULA LA ABSORCIÓN DEL SOPORTE

#### MICRO ART

#### AD 45

Protector de superficie para el sistema **MICRO ART**, tipo barniz satinado, elaborado a base de un polímero autoadhesivo 100% acrílico de nueva generación - nanotecnología.

COLOR	UTILIZACIÓN	ENVASE	CONSUMO
Incoloro	Interior/Exterior	Cubo de 1 l	12 m <sup>2</sup> /l/capa
Incoloro	Interior/Exterior	Cubo de 5 l	12 m <sup>2</sup> /l/capa



Vendido por unidad (1 y 5 l)



GRAN ADHERENCIA



RESISTENCIA AL DESGASTE



FÁCIL APLICACIÓN

- ACABADO SATINADO
- FÁCIL DE APLICAR
- ÓPTIMA RESISTENCIA A LA INTEMPERIE SIN COLORACIÓN AMARILLENTA
- GRAN ADHERENCIA
- RESISTENCIA AL DESGASTE

## MICRO ART

## AD 46

Protector de superficie para el sistema **MICRO ART**, tipo barniz brillante, elaborado a base de un polímero autoadhesivo 100% acrílico de nueva generación - nanotecnología.

COLOR	UTILIZACIÓN	ENVASE	CONSUMO
Incoloro	Interior/Exterior	Cubo de 1 l	12 m <sup>2</sup> /l/capa
Incoloro	Interior/Exterior	Cubo de 5 l	12 m <sup>2</sup> /l/capa



GRAN ADHERENCIA



BRILLANTE



FÁCIL APLICACIÓN



Vendido por unidad (1 y 5 l)

- ACABADO BRILLANTE
- FÁCIL DE APLICAR
- ÓPTIMA RESISTENCIA A LA INTEMPERIE SIN COLORACIÓN AMARILLENTA
- GRAN ADHERENCIA
- RESISTENCIA AL DESGASTE

## MICRO ART

## AD 47

Cera acrílica protectora concentrada diseñada para aplicaciones sobre sustratos en los que se quiera obtener un acabado similar al de las ceras tradicionales, como **MICRO ART**.

COLOR	UTILIZACIÓN	ENVASE	CONSUMO
Incoloro	Interior/Exterior	Cubo de 1 kg	20 m <sup>2</sup> /kg/capa
Incoloro	Interior/Exterior	Cubo de 5 kg	20 m <sup>2</sup> /kg/capa



MANTENIMIENTO



SATINADO



FÁCIL APLICACIÓN



Vendido por unidad (1 y 5 kg)

- ACABADO SATINADO
- PROTECCIÓN DE SUPERFICIES DECORATIVAS QUE AUMENTA SU DURABILIDAD
- FÁCIL DE APLICAR

## MICRO ART MICROCEMENTO

### CAPAS DE IMPRIMACIÓN, SELLANTES Y BARNICES

MICRO ART

AD 50

Barniz satinado de poliuretano bicomponente predosificado para el sistema **MICRO ART. MICRO ART AD 50 Componente A** - barniz y **MICRO ART AD 50 Componente B** - endurecedor.

COLOR	UTILIZACIÓN	ENVASE	CONSUMO
Incoloro	Interior/Exterior	1 l (Comp. A) + 0,1 l (Comp. B)	12 m <sup>2</sup> /l/capa
Incoloro	Interior/Exterior	5 l (Comp. A) + 0,48 l (Comp. B)	12 m <sup>2</sup> /l/capa



RESISTENCIA  
RAYOS UV



GRAN  
DUREZA



RESISTENCIA  
QUÍMICA

Vendido por unidad (1,1 l y 5,48 l)

- ACABADO SATINADO
- EXCELENTES CARACTERÍSTICAS DE TRANSPARENCIA, DUREZA Y RESISTENCIA AL AGUA
- GRAN RESISTENCIA A AGENTE QUÍMICOS
- GRAN ADHERENCIA
- BUENA RESISTENCIA A LOS RAYOS UV SIN COLORACIÓN AMARILLENTA

MICRO ART

AD 91

Sellante e impermeabilizante superficial para el sistema **MICRO ART**, elaborado a partir de un polímero autoadhesivo 100% acrílico de nueva generación - nanotecnología.

COLOR	UTILIZACIÓN	ENVASE	CONSUMO
Incoloro	Interior/Exterior	Cubo de 1 l	12 m <sup>2</sup> /l/capa
Incoloro	Interior/Exterior	Cubo de 5 l	12 m <sup>2</sup> /l/capa



REALZA EL  
ACABADO



PROMOTOR DE  
ADHERENCIA



FÁCIL  
APLICACIÓN

Vendido por unidad (1 l y 5 l)

- EXCELENTE CAPACIDAD DE PENETRACIÓN
- BUENA RESISTENCIA QUÍMICA
- REALZA EL COLOR DEL REVESTIMIENTO

**MICRO ART**

**AD 92**

Capa de imprimación sellante, lista para usar, adecuada para el acabado con barniz de poliuretano **MICRO ART AD 50**, en sistema **MICRO ART**.

COLOR	UTILIZACIÓN	ENVASE	CONSUMO
Incoloro	Interior/Exterior	Cubo de 1 l	12 m <sup>2</sup> /l/capa
Incoloro	Interior/Exterior	Cubo de 5 l	12 m <sup>2</sup> /l/capa



REALZA EL ACABADO



PROMOTOR DE ADHERENCIA



FÁCIL APLICACIÓN



Vendido por unidad (1 y 5 l)

- EXCELENTE CAPACIDAD DE PENETRACIÓN
- BUENA RESISTENCIA QUÍMICA
- REALZA EL COLOR DEL REVESTIMIENTO

**ACCESORIOS MICRO ART**

**MICRO ART**

**REDE 90**

Malla 100% fibra de vidrio, con tratamiento antialcalino, 85 g/m<sup>2</sup>.  
 Abertura de malla: 4 x 5 mm  
 Anchura: 1 m

Rodillos de 50 m<sup>2</sup>



# MICRO ART

MICROCEMENTO

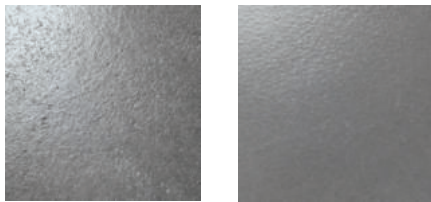
---

## COLORES Y ACABADOS

### COLORES Y ACABADOS MICRO ART



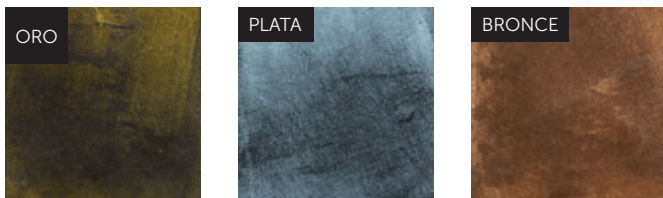
### ACABADO



RÚSTICO

FINO

### ACABADO METALIZADO DE PÁTINA



ORO

PLATA

BRONCE



The first part of the document discusses the importance of maintaining accurate records in a laboratory setting. It emphasizes the need for clear labeling and organization of samples and equipment. The second part details the procedures for conducting experiments, including safety protocols and data collection methods. The final section provides a summary of the findings and conclusions drawn from the study.

The following table summarizes the key data points from the experiment:

Parameter	Value
Temperature (°C)	25.0
Pressure (kPa)	101.3
Volume (L)	0.5
Mass (g)	1.2

The results indicate that the system operates efficiently under the tested conditions. Further research is needed to explore the effects of varying parameters such as temperature and pressure.

**MICRO ART**  
MICROCEMENTO

---

**INFORMACIÓN TÉCNICA  
Y ESQUEMAS DE APLICACIÓN**

# MICRO ART MICROCEMENTO

## INFORMACIONES TÉCNICAS

### COMPONENTES DEL SISTEMA MICRO ART

#### FASE 1

PREPARACIÓN DEL SOPORTE

#### PUENTE DE ADHERENCIA

##### MICRO ART AD 21

Regulador de absorción



#### FASE 2

MORTEROS

ACABADO RÚSTICO



**MICRO ART MC 01**  
Mortero de regularización y de base

+



**MICRO ART REDE 90**  
Malla de fibra de vidrio antialcalina

+



**MICRO ART MC 01**  
Mortero de regularización y de base

+



**MICRO ART MC 01**  
Mortero de regularización y de base

ACABADO LISO



+



+

**2 x MICRO ART MC 01 + REDE 90**  
Base de regularización para un acabado liso



**2 x MICRO ART MC 02**  
Mortero de acabado liso

ACABADO DE PÁTINA



**2 x MICRO ART MC PATINE +**  
Mortero de acabado metalizado

#### FASE 3

PROTECCIÓN DE LA SUPERFICIE

BARNIZ ACRÍLICO



**MICRO ART AD 91**  
Sellante acrílico

+



**MICRO ART AD 45**  
Barniz acrílico satinado

OU



**MICRO ART AD 46**  
Barniz acrílico brillante

BARNIZ DE POLIURETANO



**MICRO ART AD 92**  
Sellante de poliuretano

+



**MICRO ART AD 50**  
Barniz de poliuretano satinado

CERA ACRÍLICA



**MICRO ART AD 47**  
Cera acrílica



# MICRO ART

## MICROCEMENTO

### ESQUEMAS DE APLICACIÓN

#### MICRO ART

#### RENOVACIÓN SOBRE REVESTIMIENTOS CERÁMICOS



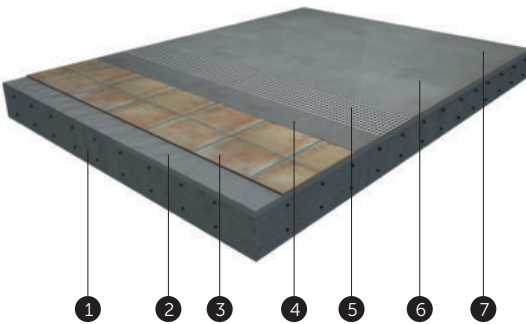
En operaciones de renovación, el producto no debe aplicarse sobre mortero/hormigón no adherente ni sobre cerámicos sueltos. En estos casos, todas las superficies inestables o no adherentes deben eliminarse y, a continuación, estabilizarse y regularizarse con **REDUR MAX FORCE** para paredes o **PLAN FORCE** para suelos.

##### ESQUEMA

- 1 Revestimiento cerámico existente
- 2 **MICRO ART MC 01**
- 3 **MICRO ART REDE 90**
- 4 **MICRO ART MC 01** (cierre de malla) + **MICRO ART MC 01** (acabado rústico) o **MICRO ART MC 02** (acabado liso - 2 capas)
- 5 Protectores de superficie **MICRO ART AD**

#### MICRO ART

#### RENOVACIÓN SOBRE SUELOS CERÁMICOS



El sistema **MICRO ART** puede aplicarse en la fase final de las obras de rehabilitación, sobre cerámicos existentes. El soporte debe estar libre de polvo, agentes desmoldeantes, materiales desagregados o inestables.

##### ESQUEMA

- 1 Placa de hormigón
- 2 Recrecido existente
- 3 Revestimiento cerámico existente
- 4 **MICRO ART MC 01**
- 5 **MICRO ART REDE 90**
- 6 **MICRO ART MC 01** (cierre de malla) + **MICRO ART MC 01** (acabado rústico) o **MICRO ART MC 02** (acabado liso - 2 capas)
- 7 Protector de superficie con sellante de poliuretano **MICRO ART AD 92** (1 capa) + barniz de poliuretano **MICRO ART AD 50** (2 a 3 capas)

## MICRO ART

## OBRA NUEVA: PAREDES Y TECHOS



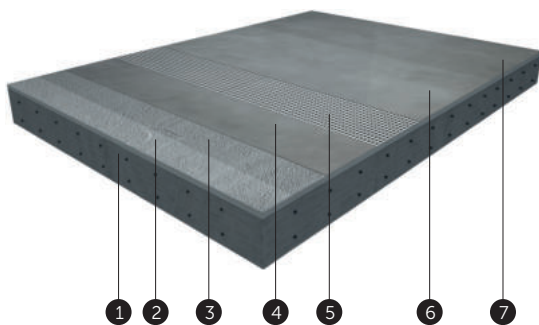
El sistema se puede aplicar en varios tipos de soportes rígidos, como: Soportes cementosos; Revestimientos cerámicos antiguos; Placas de yeso; MDF, preferentemente hidrófugo; Contrachapado marino; Elementos de piedra; Madera (muebles); Aparatos sanitarios (platos de ducha, lavabos, etc.); Yeso; entre otros.

### ESQUEMA

- ① Placa de hormigón
- ② Recrecido de alta resistencia **REDUR MAX FORCE**
- ③ Aplicación de capa de adherencia **MICRO ART AD 21**
- ④ **MICRO ART MC 01** (1 capa)
- ⑤ **MICRO ART REDE 90**
- ⑥ **MICRO ART MC 01** (cierre de malla) + **MICRO ART MC 01** (acabado rústico) o **MICRO ART MC 02** (acabado liso - 2 capas)
- ⑦ Protector de superficie con esquema de poliuretano (ver pág 96)

## MICRO ART

## OBRA NUEVA: SUELOS



En suelos o sobre revestimientos, la malla **MICRO ART REDE 90** debe colocarse siempre sobre la primera capa de **MICRO ART MC 01**. Una vez terminado el sistema, en el caso de los suelos, estos no se podrán pisar durante las primeras 72 horas.

### ESQUEMA

- ① Placa de hormigón
- ② Recrecido de alta resistencia **PLAN FORCE**
- ③ Aplicación de capa de adherencia **MICRO ART AD 21**
- ④ **MICRO ART MC 01** (1 capa)
- ⑤ **MICRO ART REDE 90**
- ⑥ **MICRO ART MC 01** (cierre de malla) + **MICRO ART MC 01** (acabado rústico) o **MICRO ART MC 02** (acabado liso - 2 capas)
- ⑦ Protector de superficie con esquema de poliuretano (ver pág 96)





**SECIL** **TEK**

DA FORMA A LAS IDEAS

**BETÃO-S**

**HORMIGÓN SECO  
PREDOSIFICADO**

# BETÃO-S

## HORMIGÓN SECO PREDOSIFICADO

### HORMIGÓN SECO

Solución de hormigón gris predosificado idónea para ejecutar elementos estructurales, construcciones de hormigón visto o refuerzos estructurales.

**BETÃO-S**

**ESTRUTURAL CINZA**

Hormigón seco gris predosificado idóneo para ejecutar elementos estructurales o decorativos en paredes o suelos.

COLOR	UTILIZACIÓN	ENVASE	CONSUMO
Gris	Interior/Exterior	Saco de 25 kg	2300 ± 100 kg/m <sup>3</sup>



FÁCIL APLICACIÓN



GRAN RESISTENCIA MECÁNICA



Palé de plástico con 60 sacos (1500 kg)

- FÁCIL APLICACIÓN: BASTA CON AÑADIR AGUA
- SE PUEDE TRANSPORTAR FÁCILMENTE A CUALQUIER LUGAR DE DIFÍCIL ACCESO
- HORMIGÓN ESTRUCTURAL CON GARANTÍA DE CALIDAD
- GRAN RESISTENCIA MECÁNICA
- RAPIDEZ DE EJECUCIÓN EN LAS OBRAS
- GRAN AHORRO: NO DEJA RESIDUOS AL FINAL DEL TRABAJO
- ELEVADA PLASTICIDAD
- REDUCE LOS ATASCOS EN EL ALMACÉN



## BETÃO-S

## ESTRUTURAL BRANCO

Hormigón seco gris predosificado idóneo para ejecutar elementos estructurales o construcciones de hormigón visto en paredes y suelos.

COLOR	UTILIZACIÓN	ENVASE	CONSUMO
Blanco	Interior/Exterior	Saco de 25 kg	2300 kg/m <sup>3</sup>



VALORIZACIÓN ESTÉTICA



FÁCIL APLICACIÓN



GRAN RESISTENCIA MECÁNICA

- FÁCIL APLICACIÓN: SOLO HAY QUE AÑADIR AGUA
- GRAN RESISTENCIA MECÁNICA > 45 MPa
- ELEVADA PLASTICIDAD
- PRODUCTO INNOVADOR
- SE PUEDE TRANSPORTAR FÁCILMENTE A CUALQUIER LUGAR DE DIFÍCIL ACCESO (P. EJ. ZONAS HISTÓRICAS DEL CENTRO DE LAS CIUDADES)



Palé de plástico con 60 sacos (1500 kg)

## BETÃO-S

## ESTRUTURAL COLORIDO

Hormigón estructural y arquitectónico de color, predosificado, seco y listo para usar en pequeños trabajos de hormigonado.

COLOR	UTILIZACIÓN	ENVASE	CONSUMO
Colores	Interior/Exterior	Saco de 25 kg	2300 kg/m <sup>3</sup>



VALORIZACIÓN ESTÉTICA



GAMA DE COLORES



GRAN RESISTENCIA MECÁNICA

- HORMIGONADO *IN SITU* DE ELEMENTOS ESTRUCTURALES
- EJECUCIÓN DE SUELOS, PAREDES, LOSAS, MUROS, ENTRE OTROS
- RELLENO DE PREFABRICADOS
- C 25/30 | C 30/37 | C 35/45 (EN FUNCIÓN DEL COLOR Y EL ASENTAMIENTO ESCOGIDOS)



Palé de plástico con 60 sacos (1500 kg)

VERDE		ANTRACITA	
AMARILLO		NARANJA	
		MARRÓN	

# BETÃO-S

## HORMIGÓN SECO PREDOSIFICADO

### HORMIGÓN SECO

#### BETÃO-S

#### ESTRUTURAL RÁPIDO

Especialmente indicado para tapas de alcantarillado en carreteras con tráfico, reparaciones y rellenos de gran grosor en suelos de hormigón que exijan un secado rápido y fijación de elementos urbanos.

COLOR	UTILIZACIÓN	ENVASE	CONSUMO
Gris	Exterior	Saco de 25 kg	20 kg/m <sup>2</sup> /cm



FRAGUADO  
RÁPIDO



ALTO  
PRESTACIÓN



CON FIBRAS

- FRAGUADO RÁPIDO
- PERMITE LA CIRCULACIÓN TRANSCURRIDAS 2H DESDE SU APLICACIÓN
- ALTA RESISTENCIA -  $\geq 50$  MPa A LOS 28 DÍAS
- FIBRORREFORZADO CON FIBRAS METÁLICAS DE ACERO INOXIDABLE



Palé de plástico con 54 sacos (1620 kg)

#### BETÃO-S

#### ESTRUTURAL RÁPIDO NEGRO

Idóneo para aplicaciones sobre soportes cementosos donde se necesite finalizar rápidamente la obra o cuando los plazos de ejecución sean reducidos, ya que permite la circulación transcurridas 2 horas desde su aplicación.

COLOR	UTILIZACIÓN	ENVASE	CONSUMO
Negro	Exterior	Saco de 25 kg	20kg/m <sup>2</sup> /cm



FRAGUADO  
RÁPIDO



ALTO  
PRESTACIÓN



CON FIBRAS

- COLOCACIÓN DE TAPAS DE ALCANTARILLADO EN CARRETERAS CON TRÁFICO
- REPARACIONES Y RELLENOS EN GRANDES GROSORES
- FIJACIÓN DE ELEMENTOS URBANOS: VALLAS PUBLICITARIAS, BANCOS, JARDINERAS, SEÑALES DE TRÁFICO, CAJAS DE TELECOMUNICACIONES, ELECTRICIDAD Y GAS.



Palé de plástico con 60 sacos (1500 kg)



# BETÃO-S

## HORMIGÓN SECO PREDOSIFICADO

### MICROHORMIGÓN PROYECTADO

Las ventajas de utilizar microhormigón son la flexibilidad, la rapidez de aplicación y la facilidad de adherencia a distintos materiales. Producto especialmente diseñado para aplicaciones de ingeniería.

**BETÃO-S**

**PROJ 25**

Microhormigón fibrorreforzado para láminas de compresión en refuerzos estructurales o sistemas de construcción modular. Resistencia a la compresión de al menos 25 MPa. Cumple los requisitos de resistencia a la compresión de la norma NP EN 14487 1.

COLOR	UTILIZACIÓN	ENVASE	CONSUMO
Gris	Interior/Exterior	Saco de 25 kg	16 kg/m <sup>2</sup> /cm



PROYECTADO



REFUERZO ESTRUCTURAL



GRAN TRABAJABILIDAD



Palé de plástico con 60 sacos (1500 kg)

- APLICACIÓN POR PROYECCIÓN MECÁNICA
- GRAN RENTABILIDAD DE LAS APLICACIONES
- EXCELENTE TRABAJABILIDAD
- INCORPORA FIBRAS SINTÉTICAS
- CONTRACCIÓN CONTROLADA
- GRANULOMETRÍA INFERIOR A 4 mm



## BETÃO-S

HORMIGÓN SECO PREDOSIFICADO

## MICROHORMIGÓN PROYECTADO



**BETÃO-S**
**PROJ 30**

Microhormigón fibrorreforzado para láminas de compresión en refuerzos estructurales o sistemas de construcción modular. Resistencia a la compresión de al menos 30 MPa. Cumple los requisitos de resistencia a la compresión de la norma NP EN 14487 1.

COLOR	UTILIZACIÓN	ENVASE	CONSUMO
Gris	Exterior	Saco de 25 kg	16 kg/m <sup>2</sup> /cm



PROYECTADO



REFUERZO ESTRUCTURAL



GRAN TRABAJABILIDAD

- APLICACIÓN POR PROYECCIÓN MECÁNICA
- GRAN RENTABILIDAD DE LAS APLICACIONES
- EXCELENTE TRABAJABILIDAD
- INCORPORA FIBRAS SINTÉTICAS
- CONTRACCIÓN CONTROLADA
- GRANULOMETRÍA INFERIOR A 4 mm
- CLASES DE EXPOSICIÓN AMBIENTAL: XC1, XC2



Palé de plástico con 60 sacos (1500 kg)

**BETÃO-S**
**PROJ 37**

Hormigón seco, compuesto de conglomerantes hidráulicos, áridos calcáreos y silíceos, fibras y adiciones para ejecutar láminas de compresión en refuerzos estructurales. Cumple los requisitos de resistencia a la compresión de la norma NP EN 14487 1.

COLOR	UTILIZACIÓN	ENVASE	CONSUMO
Gris	Interior/exterior	Saco de 25 kg	16 kg/m <sup>2</sup> /cm



PROYECTADO



REFUERZO ESTRUCTURAL



GRAN TRABAJABILIDAD

- APLICACIÓN POR PROYECCIÓN MECÁNICA
- MUROS DE CONTENCIÓN, TALUDES Y TÚNELES
- CONTRACCIÓN CONTROLADA
- INCORPORA FIBRAS SINTÉTICAS
- RESISTENCIA A LA COMPRESIÓN (28 DÍAS)  $\geq$  37 MPa
- CLASES DE EXPOSICIÓN AMBIENTAL: XC1, XC2, XC3, XC4, XF1 Y XF2



Palé de plástico con 60 sacos (1500 kg)



**BETÃO-S**  
HORMIGÓN SECO PREDOSIFICADO  

---

**ESQUEMAS DE APLICACIÓN**

# BETÃO-S

HORMIGÓN SECO PREDOSIFICADO

## ESQUEMAS DE APLICACIÓN

### BETÃO-S

### REFUERZO ESTRUCTURAL



El refuerzo mecánico de los soportes existentes puede requerir la ejecución de láminas de compresión en uno o ambos lados del elemento constructivo. **REABILITA REDE CARBON** es idónea para refuerzos estructurales y sísmicos cuando se aplica junto con un mortero resistente como **BETÃO-S PROJ 37**.

#### ESQUEMA

- 1 Soporte
- 2 **BETÃO-S PROJ 37** reforzado con **REDE AR 160** o **REDE CARBON**
- 3 **BETÃO-S PROJ 37** Proyección mecánica





**SECIL TEK**

DA FORMA A LAS IDEAS

**B-REPARA**

**REPARACIÓN  
DE HORMIGÓN**



## B-REPARA

### REPARACIÓN DE HORMIGÓN

## REPARACIÓN ESTRUCTURAL

Morteros para trabajos más especializados de protección, reparación y refuerzo estructural de estructuras de hormigón.

### B-REPARA

### ESTRUTURAL ARM

Revestimiento para armaduras que actúa como inhibidor de la corrosión. Se recomienda el uso de **B-REPARA ESTRUTURAL ARM** para casos en los que no haya suficiente recubrimiento de armadura. También está indicado para proteger la armadura de espera, especialmente en hormigón arquitectónico.

COLOR	UTILIZACIÓN	ENVASE	CONSUMO
Gris	Interior/Exterior	Cubo de 5 kg	Consultar Ficha Técnica



PREVENCIÓN DE LA CORROSIÓN



GRAN ADHERENCIA



FÁCIL APLICACIÓN

- FÁCIL DE APLICAR
- FOMENTA LA ADHERENCIA
- PROTECCIÓN ANTICORROSIVA DE ARMADURAS



Vendido por unidad de 5 kg

### B-REPARA

### ESTRUTURAL R3

Mortero para reparar, regularizar y reforzar estructuralmente elementos de hormigón estructural con una resistencia a la compresión de hasta 25 MPa. **B-REPARA ESTRUTURAL R3** es idóneo para reparar y reforzar hormigón en estructuras ordinarias.

COLOR	UTILIZACIÓN	ENVASE	CONSUMO
Gris	Interior/Exterior	Saco de 25 kg	18 kg/m <sup>2</sup> /cm



REFUERZO ESTRUCTURAL



GRAN ADHERENCIA



BUENA TRABAJABILIDAD

- INCORPORA FIBRAS
- CLASE R3 – RESISTENCIA A LA COMPRESIÓN:  $\geq 25$  MPa
- APLICACIÓN POR PROYECCIÓN O MANUAL



Palé de plástico con 60 sacos (1500 kg)



**B-REPARA**

**ESTRUTURAL R4 MULTI**

HORMIGÓN  
RENOVADO  
CON 1 SOLO  
PRODUCTO



Mortero destinado a la rehabilitación estructural de elementos de hormigón (muros, vigas, losas, entre otros) o pretensado, en la regularización, refuerzo y reparación de estructuras deterioradas por corrosión o delaminación, resultando idóneo para su conservación y protección. Presenta propiedades particulares de tixotropía, adherencia, contracción controlada y durabilidad adaptadas a los elementos de hormigón estructural.

COLOR	UTILIZACIÓN	ENVASE	CONSUMO
Gris	Interior/Exterior	saco de 25kg	15 kg/m <sup>2</sup> /cm



REFUERZO  
ESTRUCTURAL



GRAN  
ADHERENCIA



PREVENCIÓN  
DE LA CORROSIÓN

Palé de plástico con 60 sacos (1500 kg)

- REHABILITACIÓN ESTRUCTURAL
- PASIVACIÓN, CONSERVACIÓN Y PROTECCIÓN DE ARMADURAS
- ESTE PRODUCTO LLEVA EL MARCADO CE DE ACUERDO CON LOS REQUISITOS DE LAS SIGUIENTES NORMAS:
  - NP EN 1504-7 PARA LA PASIVACIÓN DE ARMADURAS
  - NP EN 1504-3 SE CLASIFICA COMO CLASE R4 PARA LA REPARACIÓN ESTRUCTURAL DEL HORMIGÓN
  - NP EN 1504-2 PARA LA PROTECCIÓN DE SUPERFICIES

# B-REPARA

## REPARACIÓN DE HORMIGÓN

### REPARACIÓN ESTÉTICA

Con el paso del tiempo, es normal que surja la necesidad de mantenimiento y reparación estética del hormigón, como la corrección de rellenos, rotura de esquinas y pérdidas de lechada.

#### B-REPARA

#### FACE R2C

Mortero de relleno gris para reparaciones estéticas (no estructurales) en hormigón visto.

COLOR	UTILIZACIÓN	ENVASE	CONSUMO
Gris	Interior/Exterior	Saco de 25 kg	18 kg/m <sup>2</sup> /cm



GRAN ADHERENCIA



BUENA TRABAJABILIDAD



APLICACIÓN MANUAL O PROYECCIÓN

- GRAN ADHERENCIA EN HORMIGÓN
- PARA RELLENOS DE HASTA 20 mm
- APLICACIÓN POR PROYECCIÓN O MANUAL
- EXCELENTE TRABAJABILIDAD



Palé de plástico con 54 sacos (1350 kg)

#### B-REPARA

#### FACE R2B

Mortero de relleno blanco para reparaciones estéticas (no estructurales) en hormigón visto.

COLOR	UTILIZACIÓN	ENVASE	CONSUMO
Blanco	Interior/Exterior	Saco de 25 kg	18 kg/m <sup>2</sup> /cm



GRAN ADHERENCIA



BUENA TRABAJABILIDAD



APLICACIÓN MANUAL O PROYECCIÓN

- GRAN ADHERENCIA EN HORMIGÓN
- PARA RELLENOS DE HASTA 20 mm
- APLICACIÓN POR PROYECCIÓN O MANUAL
- EXCELENTE TRABAJABILIDAD



Palé de plástico con 54 sacos (1350 kg)

**B-REPARA**

**FACE KC PLUS**

Mortero de acabado gris para reparaciones estéticas en hormigón visto.

COLOR	UTILIZACIÓN	ENVASE	CONSUMO
Gris	Interior/Exterior	Saco 20 kg	1,0 kg/m <sup>2</sup> /mm



TEXTURA LISA



BUENA TRABAJABILIDAD



APLICACIÓN MANUAL

- TEXTURA LISA, SIMILAR A LA DEL HORMIGÓN ARQUITECTÓNICO DESENCOFRADO
- REPARACIONES ESTÉTICAS CON ENLUCIDOS INTEGRADOS DE HASTA 2 mm;
- CLASE R1 SEGÚN LA NORMA EN 1504-3



Palé de plástico con 48 sacos (960 kg)

**B-REPARA**

**FACE KB PLUS**

Mortero de acabado blanco para reparaciones estéticas en hormigón visto.

COLOR	UTILIZACIÓN	ENVASE	CONSUMO
Blanco	Interior/Exterior	Saco 20 kg	1,0 kg/m <sup>2</sup> /mm



TEXTURA LISA



BUENA TRABAJABILIDAD



APLICACIÓN MANUAL

- TEXTURA LISA, SIMILAR A LA DEL HORMIGÓN ARQUITECTÓNICO DESENCOFRADO
- REPARACIONES ESTÉTICAS CON ENLUCIDOS INTEGRADOS DE HASTA 2 mm;
- CLASE R1 SEGÚN LA NORMA EN 1504-3



Palé de plástico con 48 sacos (960 kg)

# B-REPARA

## REPARACIÓN DE HORMIGÓN

### SELLADOS Y ANCLAJES

En obras nuevas o de rehabilitación, suele ser necesario emplear técnicas de consolidación rellenando los huecos existentes y, por consiguiente, mejorando la resistencia mecánica del medio inyectado, y creando una conexión entre los distintos paneles, aumentando el comportamiento monolítico de la estructura.

#### B-REPARA

#### GROUT

Mortero monocomponente de contracción compensada, indicado para trabajos de anclaje y sellado en estructuras de hormigón. **B-REPARA GROUT** posee altos valores de características mecánicas, incluyendo resistencia a edades jóvenes y protección de las piezas metálicas contra la corrosión debido al pH alcalino, con granulometría > 3,5 mm y resistencia a la compresión  $\geq 45$  MPa (28 días).

COLOR	UTILIZACIÓN	ENVASE	CONSUMO
Gris	Interior/Exterior	Saco de 25 kg	20 kg/m <sup>2</sup> /cm



SELLADOS  
Y ANCLAJES



GRAN  
FLUIDEZ



GRAN  
DURABILIDAD

- ANCLAJES DE ARMADURAS DE ACERO EN1504-6 (ARMADURAS, PERNOS, CABLES, ETC.)
- TRABAJOS DE ANCLAJE Y SELLADO EN ESTRUCTURAS DE HORMIGÓN
- NIVELACIÓN DE SOPORTES Y CIMIENTOS DE MÁQUINAS

- GRAN FLUIDEZ Y RESISTENCIA MECÁNICA
- RELLENO POR VERTIDO
- RELLENO DE GRIETAS Y CAVIDADES EN EL INTERIOR DEL HORMIGÓN



Palé de plástico con 60 sacos (1500 kg)

#### B-REPARA

#### GROUT FINO

Mortero monocomponente de contracción compensada para trabajos de anclaje y sellado en estructuras de hormigón. **B-REPARA GROUT FINO** posee altos valores de características mecánicas, incluyendo resistencia a edades jóvenes y protección de las piezas metálicas contra la corrosión debido al pH alcalino, con granulometría  $\leq 2,0$  mm y resistencia a la compresión  $\geq 70$  MPa (28 días).

COLOR	UTILIZACIÓN	ENVASE	CONSUMO
Gris	Interior/Exterior	Saco de 25 kg	22 kg/m <sup>2</sup> /cm



SELLADOS  
Y ANCLAJES



GRAN  
FLUIDEZ



GRAN  
DURABILIDAD

- ANCLAJES DE ARMADURAS DE ACERO EN1504-6 (ARMADURAS, PERNOS, CABLES, ETC.)
- TRABAJOS DE ANCLAJE Y SELLADO EN ESTRUCTURAS DE HORMIGÓN
- NIVELACIÓN DE SOPORTES Y CIMIENTOS DE MÁQUINAS

- GRAN FLUIDEZ Y RESISTENCIA MECÁNICA
- RELLENO POR VERTIDO
- RELLENO DE GRIETAS Y CAVIDADES EN EL INTERIOR DEL HORMIGÓN



Palé de plástico con 60 sacos (1500 kg)

**B-REPARA**
**GROUT EXPANSIVO R4**
**REPARACIÓN ESTRUCTURAL**

Mortero destinado a trabajos de sellado, adecuado para utilizarlo en la reparación de suelos industriales, reconstrucción o refuerzo estructural (aumento de secciones transversales de estructuras de hormigón), fijación y anclaje precisos. Permite la conservación o restauración pasiva aumentando el recubrimiento, así como la reparación de suelos de hormigón.



COLOR	UTILIZACIÓN	ENVASE	CONSUMO
Gris	Interior/Exterior	Saco de 25 kg	20 kg/m <sup>2</sup> /cm


**REFUERZO ESTRUCTURAL**

**SELLADOS Y ANCLAJES**

**RESISTENCIA A LA COMPRESIÓN**

Palé de plástico con 60 sacos (1500 kg)

- REPARACIÓN DE HORMIGÓN DESLAMINADO Y DAÑADO EN EDIFICIOS, PUENTES, INFRAESTRUCTURAS Y SUPERESTRUCTURAS, REPARACIÓN ESTRUCTURAL CLASE R4 | EN1504-3
- NO ES NECESARIO PRETRATAR LA ARMADURA / ANTICORROSIÓN
- TRABAJOS DE ANCLAJE, SELLADO EN ESTRUCTURAS DE HORMIGÓN Y PRETENSADO
- GRAN ADHERENCIA A MATERIALES COMO HORMIGÓN, MORTERO Y ACERO



## B-REPARA

### REPARACIÓN DE HORMIGÓN

## PROTECCIÓN DE SUPERFICIES

Los productos de protección actúan sobre la superficie del hormigón formando una barrera que impide la penetración de agentes agresivos y regulariza las texturas y el color, respetando el aspecto del hormigón desencofrado.

### B-REPARA

### PROTEÇÃO AD 05

Dispersión acuosa utilizada para igualar la coloración de las superficies de hormigón blancas o grises manteniendo su aspecto natural.

COLOR	UTILIZACIÓN	ENVASE	CONSUMO
Blanco	Interior/Exterior	Jerricán 5 l	Consultar Ficha Técnica



FÁCIL APLICACIÓN



MANUAL



BAJO CONSUMO

- FÁCIL DE APLICAR
- GRAN COMPATIBILIDAD CON EL HORMIGÓN
- MAYOR DURABILIDAD DE LAS SUPERFICIES DE HORMIGÓN
- ASPECTO NATURAL



Caja con 4 jerricanes (4 x 5 l)  
Palé de plástico con 16 cajas (320 l)

### B-REPARA

### PROTEÇÃO AD 40

Producto hidrorrepelente a base de disolvente polisiloxano. Hidrofugante para soportes porosos, suelos, muros, fachadas, tejas y maderas.

COLOR	UTILIZACIÓN	ENVASE	CONSUMO
Incoloro	Interior/Exterior	Jerricán 5 l	2 a 8 l/m <sup>2</sup> /capa



RESISTENCIA RAYOS UV



GRAN DURABILIDAD



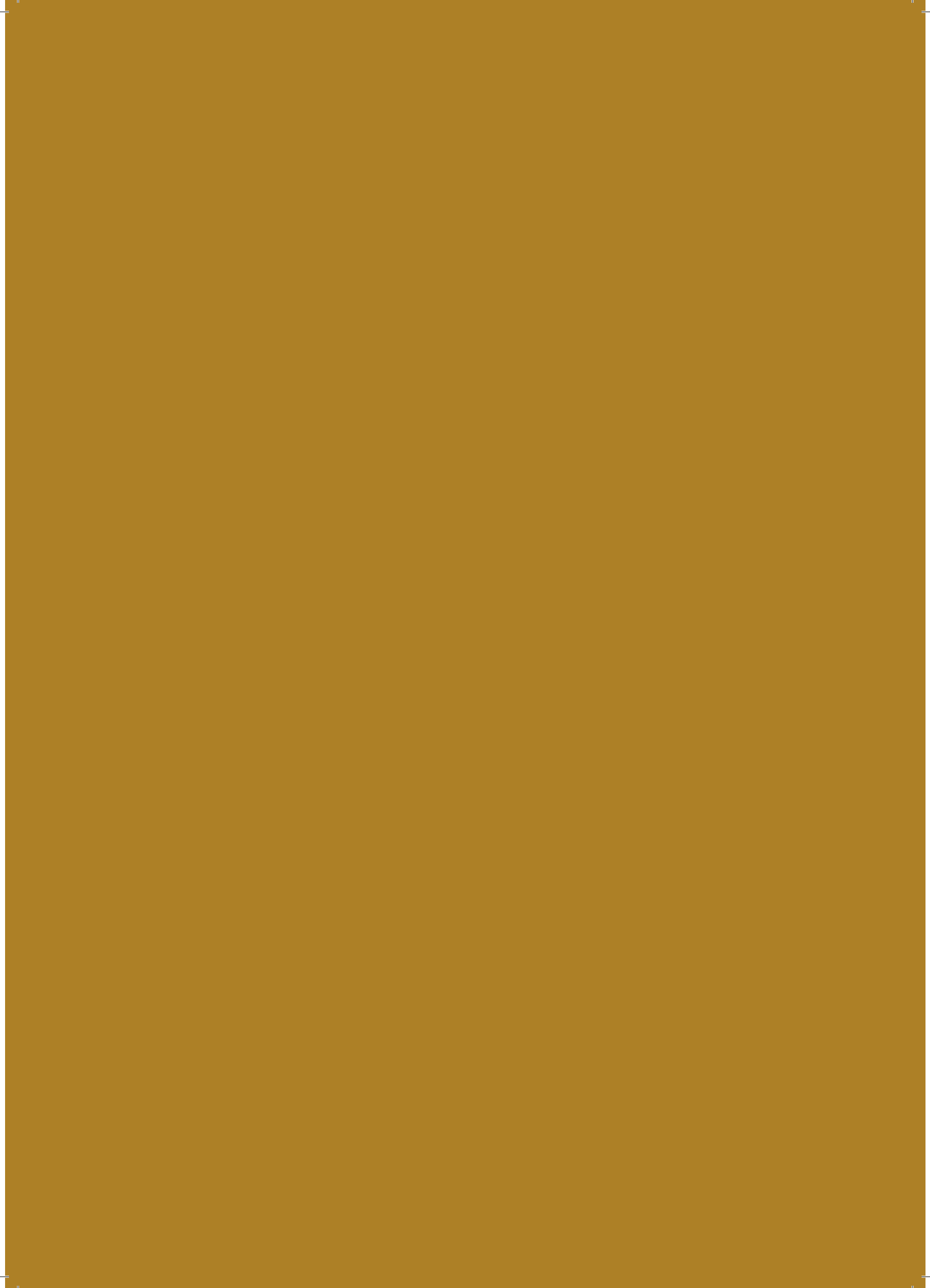
IMPERCEPTIBLE

- PROTECCIÓN CONTRA LA HUMEDAD
- ELEVADA DURABILIDAD
- CONSERVA LAS CONDICIONES DE TRANSPIRACIÓN DEL SUSTRATO
- EVITA LA ABSORCIÓN DE AGUA Y DE SALES SOLUBLES CONTAMINANTES POR CAPILARIDAD.
- LA IMPREGNACIÓN HIDROFUGANTE NO FORMA PELÍCULA



Caja con 4 jerricanes (4 x 5 l)  
Palé de plástico con 16 cajas (320 l)





**B-REPARA**  
REPARACIÓN DE HORMIGÓN  

---

**ESQUEMAS DE APLICACIÓN**

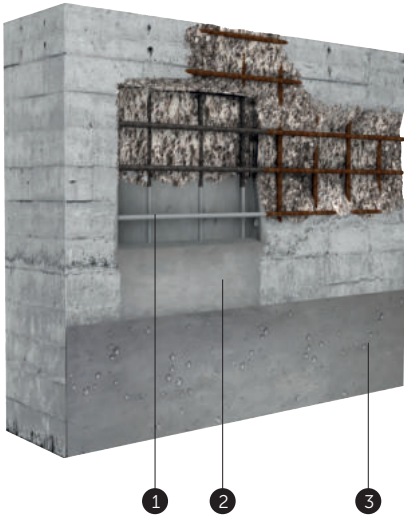
# B-REPARA

## REPARACIÓN DE HORMIGÓN

### ESQUEMAS DE APLICACIÓN

#### B-REPARA

#### HORMIGÓN RENOVADO - 2 FORMAS DE REPARAR EL HORMIGÓN



La durabilidad de las estructuras de hormigón está directamente relacionada con su exposición ambiental y con la calidad y el grosor de la capa de hormigón que protege la armadura.

La gama **B-REPARA** actúa en todas las fases del proceso de reparación del hormigón, según lo previsto en la norma NP EN 1504 "Productos y sistemas para la reparación y protección de estructuras de hormigón", desde la pasivación de armaduras hasta la protección final de superficies, pasando por la sustitución del hormigón que falte y el acabado estético de superficies, en hormigón visto.

#### REPARACIÓN QUE EXIGE LA PASIVACIÓN DE LA ARMADURA

##### ESQUEMA

- 1 **B-REPARA ESTRUCTURAL ARM**  
(Tratamiento de elementos metálicos)
- 2 **B-REPARA ESTRUCTURAL R3**  
(Sustitución, sustitución y refuerzo del hormigón)
- 3 **B-REPARA FACE KC + B-REPARA PROTEÇÃO AD 40**  
(Acabado y protección)

#### PASIVACIÓN Y REPARACIÓN CON UN SOLO PRODUCTO

##### ESQUEMA

- 1 2 **B-REPARA ESTRUCTURAL R4 MULTI**  
(Pasivación y refuerzo del hormigón)
- 3 **B-REPARA FACE KC + B-REPARA PROTEÇÃO AD 40**  
(Acabado y protección)

#### VENTAJAS DE LA SOLUCIÓN

- REPARACIÓN DEL HORMIGÓN EN 3 PASOS
- ADECUADO PARA VARIOS TIPOS DE ESTRUCTURAS DE HORMIGÓN
- CAPACIDAD ESTRUCTURAL
- SE UTILIZA PARA PROTEGER, REPARAR Y REFORZAR
- SEGÚN LA NORMA EN 1504







**SECIL** **TEK**

DA FORMA A LAS IDEAS

**ALVENARIA**

**LEVANTAMIENTO  
DE PAREDES**

# ALVENARIA

## LEVANTAMIENTO DE PAREDES

### ASENTAMIENTO HABITUAL

La forma más adecuada de ejecutar paños de pared en albañilería de ladrillo cerámico o bloques con un mortero predosificado, listo para su aplicación y con una resistencia mejorada.

ALVENARIA

M10

Mortero de albañilería de resistencia mejorada - Clase M10, idóneo para levantar paños de pared en albañilería de ladrillo cerámico o bloques de hormigón.

COLOR	UTILIZACIÓN	ENVASE	CONSUMO
Gris	Interior/Exterior	Saco de 25 kg	Consultar Ficha Técnica



RESISTENCIA MEJORADA



REDUCE EL DESPERDICIO



ALTA RENTABILIDAD EN LAS OBRAS

- GRAN RESISTENCIA MECÁNICA
- ALTA RENTABILIDAD EN LAS OBRAS
- FÓRMULA CONTROLADA
- HAY QUE REVESTIRLO SIEMPRE



Palé de plástico con 60 sacos (1.500 kg)  
Granel





# ALVENARIA

## LEVANTAMIENTO DE PAREDES

### ASENTAMIENTO ESPECIAL

Soluciones ideales para un asentamiento perfecto de paños de pared en albañilería vista o vidrio utilizando morteros especialmente formulados.

#### ALVENARIA FACE À VISTA

Para levantar paños de pared de albañilería de ladrillo visto y bloques de hormigón tipo "split" en exteriores o en lugares húmedos.

COLOR	UTILIZACIÓN	ENVASE	CONSUMO
Gris	Interior/Exterior	Saco de 25 kg	Consultar Ficha Técnica
Blanco	Interior/Exterior	Saco de 25 kg	Consultar Ficha Técnica
Colores	Interior/Exterior	Saco de 25 kg	Consultar Ficha Técnica



- MORTEROS HIDRÓFUGOS
- ALTA RENTABILIDAD EN LAS OBRAS
- FÓRMULA CONTROLADA

Palé de plástico con 60 sacos (1500 kg)  
\* Disponibilidad previa solicitud  
Nota: pedido mínimo - 1 palé

BLANCO		GRIS	
AMARILLO		MARRÓN	
SALMÓN		TABACO	
ANTRACITA			



**ALVENARIA**

**VIDRO**

Mortero blanco para el montaje y rejuntado de bloques de vidrio, garantizando un acabado liso, resistente, impermeable y que requiere poco mantenimiento.

COLOR	UTILIZACIÓN	ENVASE	CONSUMO
Blanco	Interior/Exterior	Saco de 25 kg	12 kg/m <sup>2</sup> (bloques 19 x 19 x 8 y junta de 10 mm)



IMPERMEABLE



REPELE LA SUCIEDAD



GRAN RESISTENCIA

- ACABADO BLANCO LISO
- CONTRACCIÓN CONTROLADA
- ALTO GRADO DE IMPERMEABILIDAD
- GRAN RESISTENCIA

Palé de plástico con 60 sacos (1500 kg)







**SECIL** **TEK**

DA FORMA A LAS IDEAS

**PLAN**

**NIVELACIÓN  
DE SUELOS**

# PLAN

## NIVELACIÓN DE SUELOS

### RECRECIDOS

Soluciones de recrecidos diseñadas para el relleno simple y la regularización ante la necesidad de rapidez en la ejecución de las obras, así como la ejecución de capas de relleno para acabados con altas prestaciones mecánicas.

#### PLAN

#### CLASSIC

Mortero cementoso para la ejecución de capas de relleno y regularización de suelos interiores y exteriores.

COLOR	UTILIZACIÓN	ENVASE	CONSUMO
Gris	Interior/Exterior	Saco de 25 kg	18 kg/m <sup>2</sup> /cm



REDUCE EL DESPERDICIO



FÁCIL APLICACIÓN



APLICACIÓN MANUAL

- FÓRMULA CONTROLADA
- ALTA RENTABILIDAD
- EXCELENTE TRABAJABILIDAD



Palé de plástico con 60 sacos (1500 kg) Granel

#### PLAN

#### RAPID

Indicado para rellenar y regularizar suelos en interiores y exteriores. Se seca enseguida, lo que permite una rápida colocación del acabado.

COLOR	UTILIZACIÓN	ENVASE	CONSUMO
Gris	Interior/Exterior	Saco de 25 kg	18 kg/m <sup>2</sup> /cm



FRAGUADO RÁPIDO



BUENA DURABILIDAD



ADECUADO PARA RENOVACIONES

- FRAGUADO RÁPIDO
- PERMITE EL TRÁFICO PEATONAL LIGERO TRAS 12 HORAS
- PERMITE APLICAR EL REVESTIMIENTO TRAS 48 HORAS
- FÁCIL DE APLICAR



Palé de plástico con 60 sacos (1500 kg)



**PLAN**

**FORCE**

Mortero para rellenar y regularizar suelos, destinado a recibir acabados autonivelantes a base de resinas epoxi, de poliuretano o cementosas, como **PLAN LEVEL 315**.



COLOR	UTILIZACIÓN	ENVASE	CONSUMO
Gris	Interior/Exterior	Saco de 25 kg	20 kg/m <sup>2</sup> /cm



GRAN RESISTENCIA MECÁNICA



GRAN TRABAJABILIDAD



BUENA DURABILIDAD

- RESISTENCIA A LA COMPRESIÓN SUPERIOR A 25 MPa, A LOS 28 DÍAS.
- RESISTENCIA A LA FLEXIÓN SUPERIOR A 6 MPa, A LOS 28 DÍAS.
- ÓPTIMA ADHERENCIA AL SOPORTE
- GRAN RESISTENCIA A LA TRACCIÓN
- EXCELENTE TRABAJABILIDAD
- MATERIAS PRIMAS SELECCIONADAS
- EJECUCIÓN DE CAPA BASE DE RELLENO Y REGULARIZACIÓN DE SUELOS EN ZONAS HÚMEDAS, PARA SU POSTERIOR IMPERMEABILIZACIÓN CON HIDROSTOP RESIST O HIDROSTOP FLEX.

Palé de plástico con 60 sacos (1500 kg)



# PLAN

## NIVELACIÓN DE SUELOS

### RECRECIDOS

PLAN

FLUID

Especialmente diseñado para realizar recrecidos cuando se necesita nivelar y alisar soportes de hormigón, recrecido o cerámicos, proporcionando una superficie regular y lisa adecuada para un revestimiento final.

COLOR	UTILIZACIÓN	ENVASE	CONSUMO
Gris	Interior/Exterior	Saco de 25 kg	18 kg/m <sup>2</sup> /cm



ALTA RENTABILIDAD  
EN LAS OBRAS



GRAN  
FLUIDEZ



REHABILITACIÓN

- SOPORTES DE HORMIGÓN, RECRECIDO O CERÁMICOS
- OBRA NUEVA O RENOVACIÓN
- GROSORES DE 3 A 10 cm
- APLICACIÓN MANUAL O MECÁNICA
- ALTA RENTABILIDAD EN LAS OBRAS



Palé de plástico con 60 sacos (1500 kg)  
Granel



**PLAN**

**LIGHT EPS**

Formulado a base de conglomerantes hidráulicos, áridos ligeros reciclados de muy baja densidad (Poliestireno Expandido - EPS) para rellenar y regularizar suelos donde la introducción de una carga permanente reducida es un factor decisivo.

COLOR	UTILIZACIÓN	ENVASE	CONSUMO
Gris	Interior/Exterior	Saco de 11 kg	3,66 kg/m <sup>2</sup> /cm



LIGERO



EFICIENCIA  
TÉRMICA



RANGO DE  
GROSORES AMPLIADO

- GROSORES DE HASTA 20 CM
- ALTA RESISTENCIA MECÁNICA TRAS 48H
- ÁRIDO LIGERO DE EPS RECICLADO
- BASE TERMOAISLANTE PARA SUELOS RADIANTES

- OBRA NUEVA O RENOVACIÓN
- INTERIORES Y EXTERIORES
- APLICACIÓN MANUAL O MECÁNICA
- ALTA RENTABILIDAD EN LAS OBRAS



Palé de plástico con 50 sacos (550 kg)



**mucho**  
más ligero  
que un relleno  
convencional

## PLAN

### NIVELACIÓN DE SUELOS

## AUTONIVELANTES

Soluciones para nivelar suelos, a base de conglomerantes hidráulicos, áridos calcáreos y silíceos y aditivos orgánicos e inorgánicos, indicadas para trabajos de renovación de suelos.

### PLAN

### LEVEL 315

Mortero autonivelante para rellenar y nivelar suelos interiores de entre 3 y 15 mm, para recibir a continuación revestimientos como madera, cerámica, piedra natural, linóleo y corcho.

COLOR	UTILIZACIÓN	ENVASE	CONSUMO
Gris	Interior/Exterior	Saco de 25 kg	1,6 kg/m <sup>2</sup> /mm



AUTONIVELANTE



SUPERFICIE  
LISA



LISTO PARA RECIBIR  
REVESTIMIENTOS

- GROSOR DE APLICACIÓN ENTRE 3 Y 15 mm
- ADECUADO PARA SUELOS DE MADERA, CERÁMICA, PIEDRA NATURAL, LINÓLEO Y CORCHO.
- ADECUADO PARA TRABAJOS DE RENOVACIÓN DE SUELOS
- FÁCIL DE APLICAR



Palé de plástico con 60 sacos (1500 kg)

### PLAN

### LEVEL 15/40

PLAN LEVEL 15/40 está diseñado para nivelar y alisar soportes de hormigón, recrecido o cerámicos y, por lo tanto, se puede utilizar en obras nuevas o de renovación. Se puede aplicar en grosores de 15 a 40 mm, lo que permite obtener una superficie regular y lisa adecuada para recibir un revestimiento final.

COLOR	UTILIZACIÓN	ENVASE	CONSUMO
Gris	Interior/Exterior	Saco de 25 kg	1,7 kg/m <sup>2</sup> /mm



AUTONIVELANTE



SUPERFICIE  
LISA



LISTO PARA RECIBIR  
REVESTIMIENTOS

- GROSOR DE APLICACIÓN ENTRE 15 Y 40 mm
- INTERIOR Y EXTERIOR
- ADECUADO PARA RECIBIR CUALQUIER TIPO DE REVESTIMIENTO
- NIVELACIÓN PERFECTA
- GRAN ADHERENCIA



Palé de plástico con 60 sacos (1500 kg)





**SECIL TEK**

DA FORMA A LAS IDEAS

**SCALA**

**SUELOS  
DECORATIVOS**



# SCALA

## SUELOS DECORATIVOS

### MATRIZ DE COLORES

Recrecidos decorativos para ambientes interiores y exteriores, especialmente indicados para utilizarlos en aceras, alrededor de zonas ajardinadas o piscinas, parques infantiles, carriles bici, zonas comunes de edificios, entre otros.

#### SCALA

#### DECOR

Solución de suelo decorativo, para añadir áridos especiales personalizados. Para suelos en ambientes interiores y exteriores. Para realizar acabados desactivados o pulidos.

COLOR	UTILIZACIÓN	ENVASE	CONSUMO
Colores	Interior/Exterior	Saco de 25 kg	Consultar Ficha Técnica



GAMA DE COLORES



ACABADO PERSONALIZADO



VALORIZACIÓN ESTÉTICA

- ACABADO DECORATIVO PERSONALIZADO
- EXCELENTE TRABAJABILIDAD
- GRAN RESISTENCIA Y DURABILIDAD



Palé de plástico con 60 sacos (1500 kg)  
Nota: pedido mínimo - 1 palé

BLANCO		GRIS	
AMARILLO		NARANJA	
MARRÓN		VERDE	
ANTRACITA			



# SCALA

## SUELOS DECORATIVOS

### DESACTIVANTES

Desactivantes de superficies de base acuosa con niveles de ataque 1 y 2. El lavado final de los suelos tratados de esta manera permite obtener el acabado desactivado con los áridos a la vista. Los productos están pigmentados para controlar visualmente su aplicación.

#### SCALA

#### AD 31

Desactivante superficial de nivel 1 que retarda la hidratación del cemento en la superficie no curada de los suelos **SCALA** y **BETÃO-S ESTRUTURAL CINZA** y **BLANCO**. El lavado final de los suelos tratados de esta manera permite obtener el acabado desactivado.

COLOR	UTILIZACIÓN	ENVASE	CONSUMO
Rosa	Exterior	Jerricán 18 l	Consultar Ficha Técnica



ALTA RENTABILIDAD EN LAS OBRAS



APLICACIÓN POR PULVERIZACIÓN



ACABADO ANTIDESLIZANTE

- FÁCIL APLICACIÓN, POR PULVERIZACIÓN
- ALTA RENTABILIDAD



Vendido por unidad (18 l)

#### SCALA

#### AD 32

Desactivante superficial de nivel 2 que retarda la hidratación del cemento en la superficie no curada de los suelos **SCALA** y **BETÃO-S ESTRUTURAL CINZA** y **BLANCO**. El lavado final de los suelos tratados de esta manera permite obtener el acabado desactivado.

COLOR	UTILIZACIÓN	ENVASE	CONSUMO
Verde	Exterior	Jerricán 18 l	Consultar Ficha Técnica



ALTA RENTABILIDAD EN LAS OBRAS



APLICACIÓN POR PULVERIZACIÓN



ACABADO ANTIDESLIZANTE

- FÁCIL APLICACIÓN, POR PULVERIZACIÓN
- ALTA RENTABILIDAD



Vendido por unidad (18 l)





**SECIL** **TEK**  
DA FORMA A LAS IDEAS

**ISODUR**

**REVOCO TÉRMICO**



# ISODUR

## REVOCO TÉRMICO

### SISTEMA ISODUR

#### ISODUR

#### ONE

Mortero térmico proyectable con áridos de muy baja densidad (poliestireno expandido) para el aislamiento térmico de edificios tanto por el exterior como por el interior.

COLOR	UTILIZACIÓN	ENVASE	CONSUMO
Blanco	Interior/Exterior	Saco 38 l	10 l/m <sup>2</sup> /cm



EFICIENCIA  
TÉRMICA



LIGERO



PROYECTADO

- ALTO RENDIMIENTO TÉRMICO
- APLICACIÓN POR PROYECCIÓN MECÁNICA
- RESISTENCIA A LOS GOLPES MEJORADA
- SEGURIDAD DE LAS PERSONAS: EUROCLASE B EN LA REACCIÓN AL FUEGO
- SE AMOLDA A CUALQUIER FORMA ARQUITECTÓNICA
- VERSATILIDAD EN LOS ACABADOS



Palé de plástico con 50 sacos (300 kg)

#### ISODUR

#### PK FLEX

Mortero seco, reforzado con fibras, para la regularización y acabado de superficies con el revoco aislante térmico **ISODUR** u otros revocos hidráulicos. Proporciona una textura arenosa fina para pintar posteriormente.

COLOR	UTILIZACIÓN	ENVASE	CONSUMO
Blanco	Interior/Exterior	Saco de 25 kg	1,3 kg/m <sup>2</sup> /mm



HIDROFUGADO



ARENOSO FINO



CON FIBRAS

- ACABADO ARENADO FINO
- MORTERO FIBRORREFORZADO
- GRAN ADHERENCIA
- GRAN PERMEABILIDAD AL VAPOR DE AGUA
- CON BASE DE CEMENTO BLANCO



Palé de plástico con 60 sacos (1500 kg)





**ISODUR**  
REVOCO TÉRMICO  

---

**ESQUEMAS DE APLICACIÓN**

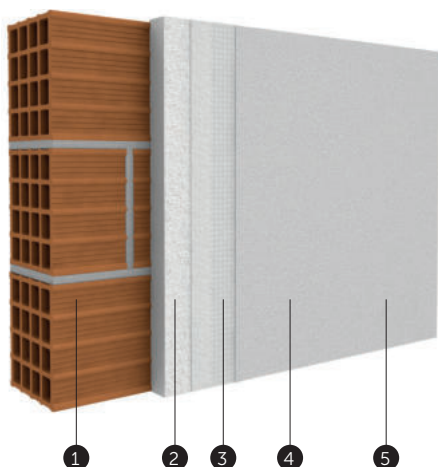
# ISODUR

## REVOCO TÉRMICO

### ESQUEMAS DE APLICACIÓN

#### ISODUR

#### ARENOSO



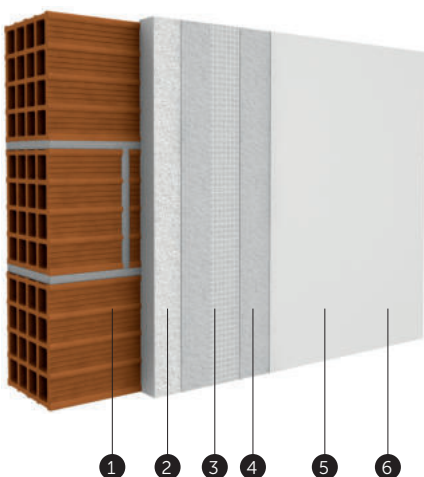
Sistema de aislamiento térmico con revoco **ISODUR ONE**, con el que se obtiene una textura arenosa fina con **ISODUR PK FLEX**, que siempre requiere un esquema de pintura.

#### ESQUEMA

- 1 Soporte
- 2 Revoco proyectado **ISODUR ONE**
- 3 Mortero de regularización **ISODUR PK FLEX** con **ISOVIT REDE 160**
- 4 Acabado **ISODUR PK FLEX**
- 5 Esquema de Pintura

#### ISODUR

#### LISO



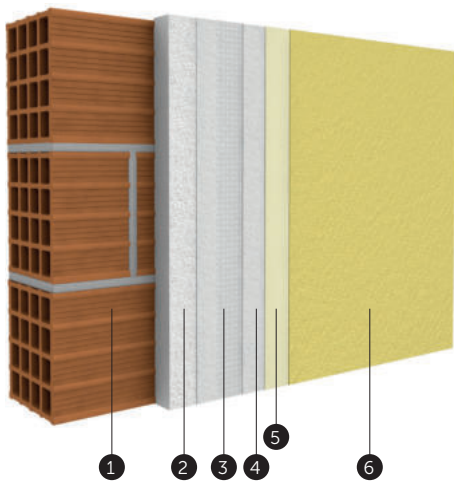
La textura lisa es una característica de los acabados nobles y más refinados de la arquitectura. Este sistema permite realizar acabados lisos y duraderos en interiores y exteriores con una aplicación final de pintura lisa.

#### ESQUEMA

- 1 Soporte
- 2 Revoco proyectado **ISODUR ONE**
- 3 Mortero de regularización **ISOVIT FIBRAFLEX** con **ISOVIT REDE 160**
- 4 Mortero de regularización **ISOVIT FIBRAFLEX**
- 5 Acabado liso **REDUR PK 02**
- 6 Esquema de Pintura

**ISODUR**

**ACRÍLICO**



Cuando el acabado acrílico decorativo es la opción elegida para el revestimiento final, este puede utilizarse en el sistema **ISODUR**, lo que lo convierte en el sistema más completo de la gama.

**ESQUEMA**

- ① Soporte
- ② Revoco proyectado **ISODUR ONE**
- ③ Mortero de regularización **ISOVIT FIBRAFLEX** con **ISOVIT REDE 160**
- ④ Mortero de regularización **ISOVIT FIBRAFLEX**
- ⑤ Capa de imprimación antialcalina **ISOVIT AD 20**
- ⑥ Acabado decorativo **ISOVIT REV** (0,7 / 1,2 / 1,5)







**SECIL** **TEK**

DA FORMA A LAS IDEAS

**ECOCORK**

**MORTEROS  
CON CORCHO**

# ECOCORK

## MORTEROS CON CORCHO

### MORTEROS

La prestación ecológica y sostenible de las soluciones constructivas se está convirtiendo cada vez más en un pilar fundamental para la construcción del futuro. Las soluciones **ECOCORK** maximizan las características únicas del corcho para los usos más comunes en las obras.

#### ECOCORK

#### MASONRY

Mortero ligero con áridos de corcho para elevar paños de albañilería con mejor rendimiento térmico y acústico.

COLOR	UTILIZACIÓN	ENVASE	CONSUMO
Gris	Interior/Exterior	Saco de 12 kg	Consultar Ficha Técnica



EFICIENCIA  
TÉRMICA



LIGERO



ALTA RENTABILIDAD EN  
LAS OBRAS

- RENDIMIENTO TÉRMICO Y ACÚSTICO MEJORADO
- MORTERO ALIGERADO
- ALTA RENTABILIDAD
- MENOR CONSUMO
- INCORPORA MATERIAS PRIMAS NATURALES Y RENOVABLES
- PRODUCTO PARA LA CONSTRUCCIÓN SOSTENIBLE
- REDUCCIÓN DEL 80% DEL VOLUMEN DE CONSUMO DE INERTES NO RENOVABLES



Palé de plástico con 54 sacos (648 kg)

#### ECOCORK

#### FLOOR

Mortero ligero con áridos de corcho para ejecutar la capa de relleno y regularización en suelos interiores, con rendimiento térmico y acústico mejorado.

COLOR	UTILIZACIÓN	ENVASE	CONSUMO
Gris	Interior/Exterior	Saco de 10 kg	5,6 kg/m <sup>2</sup> /cm



LIGERO



ALTA RENTABILIDAD EN  
LAS OBRAS



EFICIENCIA  
TÉRMICA

- RENDIMIENTO TÉRMICO Y ACÚSTICO MEJORADO
- MORTERO ALIGERADO
- ALTA RENTABILIDAD
- INCORPORA MATERIAS PRIMAS NATURALES Y RENOVABLES
- PRODUCTO PARA LA CONSTRUCCIÓN SOSTENIBLE
- REDUCCIÓN DEL 80% DEL VOLUMEN DE CONSUMO DE INERTES NO RENOVABLES



Palé de plástico con 54 sacos (540 kg)  
Nota: pedido mínimo - 1 palé

## ECOCORK

## RENDER

Mortero ligero con áridos de corcho para ejecutar revocos con rendimiento térmico y acústico mejorado.

COLOR	UTILIZACIÓN	ENVASE	CONSUMO
Gris	Interior/Exterior	Saco de 12 kg	7,0 kg/m <sup>2</sup> /cm



EFICIENCIA  
TÉRMICA



LIGERO



PROYECTADO

- RENDIMIENTO TÉRMICO Y ACÚSTICO MEJORADO
- MORTERO ALIGERADO
- ALTA RENTABILIDAD
- INCORPORA MATERIAS PRIMAS NATURALES Y RENOVABLES
- PRODUCTO PARA LA CONSTRUCCIÓN SOSTENIBLE
- REDUCCIÓN DEL 80% DEL VOLUMEN DE CONSUMO DE INERTES NO RENOVABLES
- ALTA DUCTILIDAD Y EXCELENTE PRESTACIÓN EN FACHADAS CON MAYOR TENSIÓN DE DEFORMABILIDAD



Palé de plástico con 54 sacos (648 kg)  
Nota: pedido mínimo - 1 palé

## ECOCORK

## LIME

Mortero ligero formulado con áridos de corcho y cal hidráulica natural (NHL) para ejecutar revocos en superficies interiores y exteriores de paredes y techos, en los que se pretende aumentar el rendimiento térmico y acústico de los paramentos.

COLOR	UTILIZACIÓN	ENVASE	CONSUMO
Beige	Interior/Exterior	Saco de 14 kg	7,0 kg/m <sup>2</sup> /cm



EFICIENCIA  
TÉRMICA



LIGERO

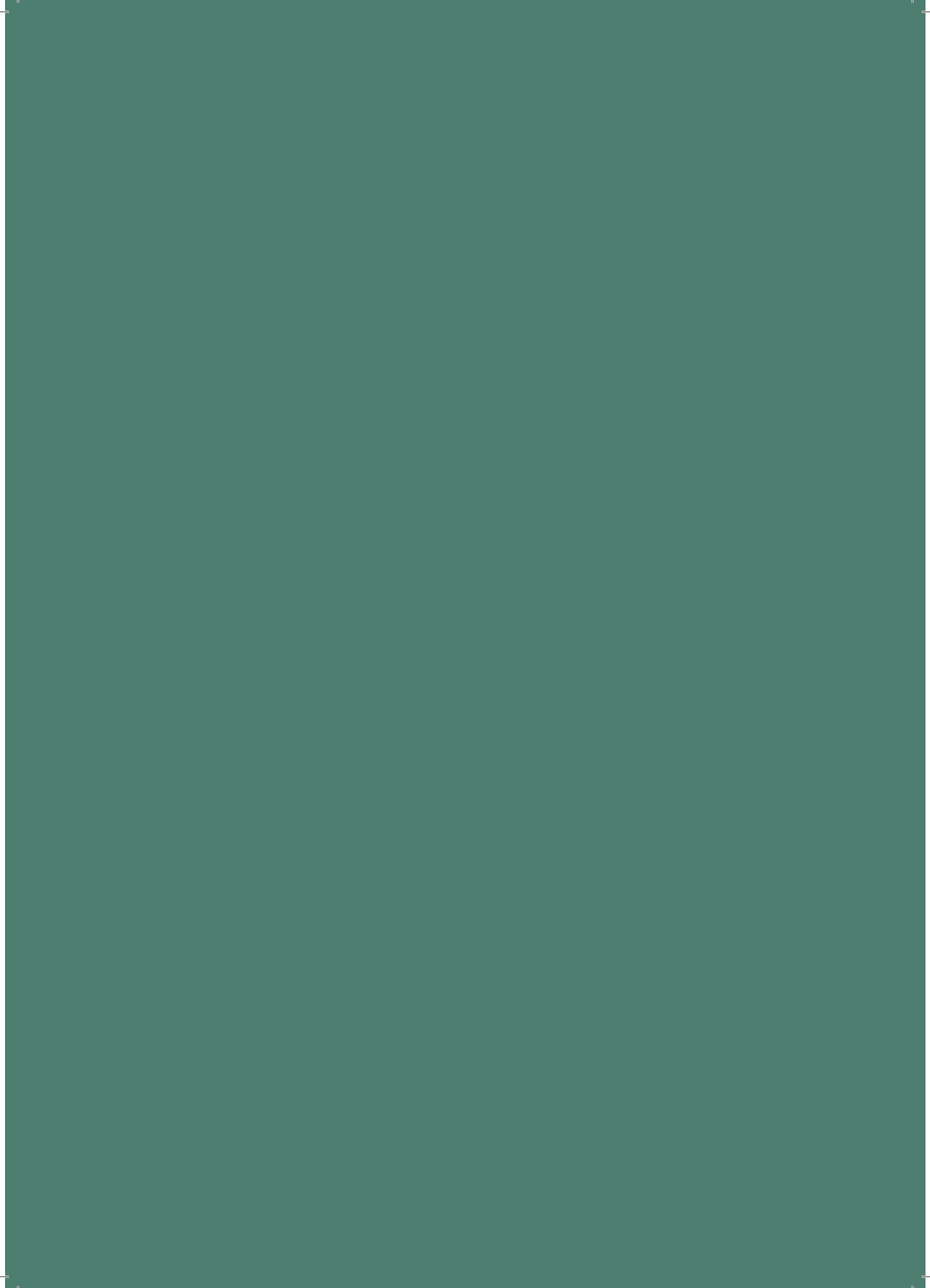


PROYECTADO

- FABRICADO EXCLUSIVAMENTE A BASE DE CAL HIDRÁULICA NATURAL
- CON ÁRIDOS DE CORCHO NATURAL RENOVABLE
- EXCELENTE PERMEABILIDAD AL VAPOR DE AGUA
- ABSORBE CO<sub>2</sub> POR CARBONATACIÓN
- EXCELENTE DEFORMABILIDAD
- RESISTENTE A LAS SALES
- MEJORA DEL AISLAMIENTO TÉRMICO Y ACÚSTICO (REDUCCIÓN DEL RUIDO AÉREO HASTA 7 dB)
- BUEN COMPORTAMIENTO EN CONTACTO CON SALES



Palé de plástico con 66 sacos (924 kg)



**ECOCORK**  
MORTEROS CON CORCHO  
—  
**ESQUEMAS DE APLICACIÓN**

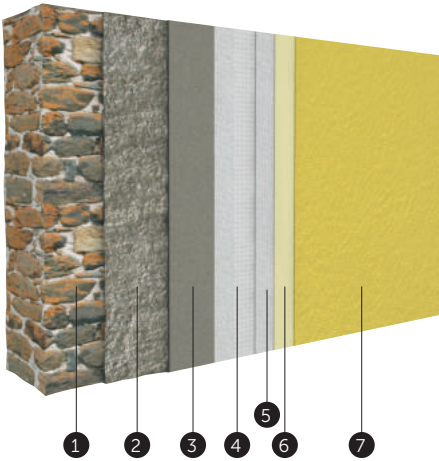
# ECOCORK

## MORTEROS CON CORCHO

### ESQUEMAS DE APLICACIÓN

#### ECOCORK

#### SISTEMA ECOCORK LIME



El revestimiento de paredes es una de las formas de aumentar significativamente el rendimiento acústico y térmico de los elementos de construcción, esto se consigue con la gama **ECOCORK**. El revoco **ECOCORK LIME** es un mortero ligero, formulado a partir de áridos de corcho y **cal hidráulica natural** (NHL), para ejecutar revocos en superficies interiores y exteriores de paredes y techos.

#### ESQUEMA

- 1 Soporte
- 2 Consolidación con **REABILITA CAL CS**
- 3 Revoco **ECOCORK LIME**
- 4 **ISOVIT E-CORK** reforzado con **ISOVIT REDE 160**
- 5 **ISOVIT E-CORK**
- 6 **REABILITA CAL AC**
- 7 **ISOVIT AD 25** (Capa de imprimación) + **ISOVIT REV SP** (Pintura a base de silicatos)

#### VENTAJAS DE LA SOLUCIÓN

- ÁRIDOS DE CORCHO
- GRAN COMPATIBILIDAD CON SOPORTES ANTIGUOS
- GRAN TRABAJABILIDAD
- PESO PROPIO REDUCIDO
- PERMEABILIDAD AL VAPOR DE AGUA
- MORTERO PARA AISLAMIENTO TÉRMICO
- MEJORA DEL AISLAMIENTO ACÚSTICO
- APLICACIÓN POR EL INTERIOR Y POR EL EXTERIOR





**SECIL** **TEK**

DA FORMA A LAS IDEAS

**ISOVIT**

**SISTEMAS SATE**

# ISOVIT

## SISTEMAS SATE

### MORTEROS

Los sistemas **ISOVIT** son la solución definitiva para conseguir el máximo aislamiento térmico de los edificios. Estos sistemas certificados están formados por productos de calidad superior para prolongar su durabilidad. Utilizando aislantes térmicos de diferentes características y adaptando los morteros y acabados a cada sistema, **SECILTEK** ofrece diferentes **ETICS**.

#### ISOVIT

#### FIBRA

Mortero reforzado con fibra para el encolado y regularización superficial de placas aislantes, en sistemas de aislamiento térmico exterior. Aplicable en obras nuevas y renovación de fachadas

COLOR	UTILIZACIÓN	ENVASE	CONSUMO
Gris	Interior/Exterior	Saco de 25 kg	Encolado - 4 a 6 kg/m <sup>2</sup> Regularización - 1,6 kg/m <sup>2</sup> /mm



GRAN ADHERENCIA



CON FIBRAS



ALTA RENTABILIDAD EN LAS OBRAS

- GRAN ADHERENCIA
- BAJA ABSORCIÓN CAPILAR
- EXCELENTE TRABAJABILIDAD
- MORTERO FIBRORREFORZADO



Palé de plástico con 60 sacos (1.500 kg)  
Palé de plástico con 48 sacos (1.200 kg) - Rio Maior

#### ISOVIT

#### FIBRAFLEX

Mortero blanco reforzado con fibras para el encolado y la regularización de las superficies de las placas aislantes en sistemas de aislamiento térmico exterior **ISOVIT** y para la regularización del revoco térmico **ISODUR** antes del acabado final. Se puede utilizar en obras nuevas y en la renovación de fachadas.

COLOR	UTILIZACIÓN	ENVASE	CONSUMO
Blanco	Interior/Exterior	Saco de 25 kg	Encolado - 4 a 6 kg/m <sup>2</sup> Regularización - 1,6 kg/m <sup>2</sup> /mm



GRAN ADHERENCIA



CON FIBRAS



ALTA RENTABILIDAD EN LAS OBRAS

- GRAN ADHERENCIA
- BAJA ABSORCIÓN CAPILAR
- EXCELENTE TRABAJABILIDAD
- MORTERO FIBRORREFORZADO



Palé de plástico con 60 sacos (1.500 kg)



# ISOVIT

## SISTEMAS SATE

### MORTEROS

ISOVIT

LIME

Mortero de encolado y regularización superficial para sistemas SATE o enlucido armado para renovación de soportes antiguos, formulado exclusivamente a base de cal hidráulica natural.

COLOR	UTILIZACIÓN	ENVASE	CONSUMO
Natural	Interior/Exterior	Saco 20 kg	Encolado - 3,0 a 5,0 kg/m <sup>2</sup> Regularización - 1,2 kg/m <sup>2</sup> /mm



GRAN ADHERENCIA



PERMEABLE AL VAPOR DE AGUA



SOSTENIBLE

- COMPATIBLE CON DISTINTOS PANELES DE MW, ICB Y WOOD FIBER
- GRAN PERMEABILIDAD AL VAPOR DE AGUA
- TRANSPIRABLE
- ELEVADA ADHERENCIA
- 100% A BASE DE CAL (NHL)
- ALTA PRESTACIÓN MEDIOAMBIENTAL



Palé de plástico con 60 sacos (1500 kg)

Encolado - 3,0 a 5,0 kg/m<sup>2</sup>  
Regularización - 1,2 kg/m<sup>2</sup>/mm



**ISOVIT**
**E-CORK**

Mortero de encolado y nivelación superficial a base de Cal Hidráulica Natural (NHL) y corcho, que favorece el refuerzo del rendimiento térmico y acústico de las placas de aglomerado de corcho negro (ICB) en los sistemas de aislamiento térmico exterior, concretamente **ISOVIT CORK**, así como el revoco térmico **ECOCORK LIME**.



COLOR	UTILIZACIÓN	ENVASE	CONSUMO
Beige	Interior/Exterior	Saco 20 kg	Encolado - 3,5kg/m <sup>2</sup> Regularización - 1,1 kg/m <sup>2</sup> /mm



GRAN ADHERENCIA



LIGERO



ALTA RENTABILIDAD EN LAS OBRAS

Palé de plástico con 60 sacos (1200 kg)

- GRAN ADHERENCIA
- BAJA ABSORCIÓN CAPILAR
- EXCELENTE TRABAJABILIDAD
- MORTERO CON NHL Y ÁRIDOS DE CORCHO
- MENOR CONSUMO

**ISOVIT**
**E-CORK MD**

Mortero de encolado a base de Cal Hidráulica Natural (NHL) y corcho, que favorece el refuerzo del rendimiento térmico y acústico de los paneles de aglomerado de corcho negro (ICB) utilizados en los sistemas de aislamiento térmico exterior, concretamente, **ISOVIT CORK MD**.



COLOR	UTILIZACIÓN	ENVASE	CONSUMO
Beige	Interior/Exterior	Saco 20 kg	Encolado - 3,5kg/m <sup>2</sup> Encolado doble - 5,0 kg/m <sup>2</sup> Regularización - 1,1 kg/m <sup>2</sup> /mm



GRAN ADHERENCIA



LIGERO



ALTA RENTABILIDAD EN LAS OBRAS

Palé de plástico con 60 sacos (1500 kg)

- GRAN FLEXIBILIDAD;
- GRAN ADHERENCIA Y APLICABLE SOBRE DIVERSOS SUSTRATOS;
- POSIBILIDAD DE APLICACIÓN SOBRE ENLUCIDO ARMADO;
- EXCELENTE TRANSPIRACIÓN;
- HIDROFUGADO
- EXCELENTE TRABAJABILIDAD

# ISOVIT

## SISTEMAS SATE

### CAPAS DE IMPRIMACIÓN

Los sistemas **ISOVIT** ofrecen una variada gama de acabados para sus sistemas.

**ISOVIT**

**AD 20**

Capa de imprimación antialcalina, reguladora del soporte y puente de adherencia, sobre soportes cementosos, para los acabados acrílicos **ISOVIT REV** e **ISOVIT REV REFLECT**.

COLOR	UTILIZACIÓN	ENVASE	CONSUMO
Colores	Interior/Exterior	Cubo de 15 l	1 l/5 m <sup>2</sup> /capa



GAMA DE COLORES



ALTA RENTABILIDAD EN LAS OBRAS



MANUAL

- ANTIALCALINO
- EXCELENTE TRABAJABILIDAD
- REGULACIÓN CROMÁTICA
- ALTA RENTABILIDAD
- AJUSTADO AL COLOR DEL ACABADO



Vendido por unidad (15 l)  
Palé de plástico con 33 cubos (495 l)

**TECNOLOGÍA SLS**  
SILICATE LINE SYSTEM  
ELEVADA RESISTENCIA A HONGOS Y ALGAS PARA PROTEGER LAS FACHADAS

**ISOVIT**

**AD 20 SLS**

**ISOVIT AD 20 SLS** está especialmente indicado para mejorar la adherencia y uniformizar la absorción entre el soporte y el acabado **ISOVIT REV SLS**. Se puede utilizar en exteriores e interiores sobre soportes a base de agua, piedra natural, estuco proyectado, yeso acartonado y ladrillo.

COLOR	UTILIZACIÓN	ENVASE	CONSUMO
Gama de colores	Interior/Exterior	Cubo de 15 L	1 l/10 a 12 m <sup>2</sup> /mano



GAMA DE COLORES



ALTA RENTABILIDAD EN LAS OBRAS



MANUAL

- IMPIDE LA FORMACIÓN DE HONGOS Y ALGAS
- EXCELENTE MALEABILIDAD
- REGULADOR CROMÁTICO



Vendido por unidad (15 kg)  
Palé de plástico con 33 cubos (495 kg)



# ISOVIT

## SISTEMAS SATE

### CAPAS DE IMPRIMACIÓN

ISOVIT

AD 25

Capa de imprimación acuosa de silicato para la solución **ISOVIT REV SP**. Su elevada alcalinidad impide la aparición de hongos y algas.

COLOR	UTILIZACIÓN	ENVASE	CONSUMO
Incoloro	Interior/Exterior	Cubo de 15 l	1 l/12 a 14 m <sup>2</sup> /capa



GAMA DE COLORES



ALTA RENTABILIDAD EN LAS OBRAS



MANUAL

- IMPIDE LA APARICIÓN DE HONGOS Y ALGAS
- ALTA RENTABILIDAD
- FÁCIL DE APLICAR
- REGULACIÓN DE LA ABSORCIÓN DEL SOPORTE



Vendido por unidad (15 l)  
Palé de plástico con 33 cubos (495 l)

ISOVIT

AD 41

Solución limpiadora de amplio espectro de aplicación. Adecuado para musgos, hongos, algas, líquenes y suciedad.

COLOR	UTILIZACIÓN	ENVASE	CONSUMO
Incoloro	Interior/Exterior	Jerricán 5 l	Consultar Ficha Técnica



PROYECTADO



ANTIFÚNGICO

- GRAN LIMPIEZA
- ELIMINA LOS HONGOS Y LAS ALGAS DE LOS SUSTRATOS MINERALES
- BAJO CONSUMO



Caja con 4 jerricanes (4 x 5 l)  
Palé de plástico con 16 cajas (320 l)



# ISOVIT

## SISTEMAS SATE

### ACABADOS

#### ISOVIT

#### REV 0,7 / 1,2 / 1,5

Acabado final texturizado, disponible en 27 colores, con tres granulometrías diferentes. Para acabados de los sistemas de aislamiento térmico **ISODUR** e **ISOVIT**. Aplicable sobre revocos hidráulicos.

COLOR	UTILIZACIÓN	ENVASE	CONSUMO
Colores	Exterior	Cubo de 25 kg	1,4 a 1,8 kg/m <sup>2</sup>



GRAN ADHERENCIA



GAMA DE COLORES



ALTA RENTABILIDAD EN LAS OBRAS

- DURABILIDAD DEL COLOR
- RESISTENCIA A LOS GOLPES Y A LAS CONDICIONES CLIMÁTICAS ADVERSAS
- RESISTENTE AL DESARROLLO DE MICROORGANISMOS COMO HONGOS Y ALGAS
- PERMEABLE AL VAPOR
- IMPERMEABLE



Cubo o Palé de plástico con 33 cubos (825 kg)

#### ISOVIT

#### REV SLS 0,7 / 1,2 / 1,5

Acabado texturizado colorido, 100% silicato, con protección contra el crecimiento de hongos y algas, que constituye un acabado final texturizado con 3 granulometrías diferentes. Para el acabado de los sistemas de aislamiento térmico **ISOVIT** e **ISODUR**.

COLOR	UTILIZACIÓN	ENVASE	CONSUMO
Colores	Interior/Exterior	Cubo de 25 kg	1,6 a 1,8 kg/m <sup>2</sup>



ALTA RENTABILIDAD EN LAS OBRAS



HIDROFUGADO



GAMA DE COLORES

- PERMEABLE AL VAPOR
- GRAN DURABILIDAD DEL COLOR
- PRODUCTO INORGÁNICO
- RESISTENTE AL DESARROLLO DE MICROORGANISMOS



Cubo o Palé de plástico con 33 cubos (825 kg)



COLORES **ISOVIT REV Y REV SLS**

NIVEL A



NIVEL B (COLORES EXCLUSIVOS EN **ISOVIT REV**)



\* Se recomienda encarecidamente que estos colores utilicen la tecnología **REFLECT** siempre que la aplicación se realice sobre fachadas expuestas a rayos UV, sobre sistemas **ISOVIT** y **ISODUR**. Le sugerimos que se ponga en contacto con nuestro departamento de asistencia comercial.

# ISOVIT

## SISTEMAS SATE

### ACABADOS

#### ISOVIT

#### REV SP

Pintura acuosa con base de silicato, muy permeable al vapor, para el acabado en el sistema **ISOVIT CORK** o en los sistemas de revestimiento **REABILITA**.

COLOR	UTILIZACIÓN	ENVASE	CONSUMO
Colores	Interior/Exterior	Cubo de 15 l	8 a 10 m <sup>2</sup> /l/capa



ALTA RENTABILIDAD EN LAS OBRAS



HIDROFUGADO



GAMA DE COLORES

- MUY PERMEABLE AL VAPOR DE AGUA
- ALTA RENTABILIDAD
- RESISTENTE AL DESARROLLO DE MICROORGANISMOS



Vendido por unidad (15 l)  
Palé de plástico con 33 cubos (495 l)

#### ISOVIT

#### REV REFLECT

Es un revestimiento 100% acrílico, con resinas de siloxano, gránulos de mármol y protección contra el crecimiento de hongos y algas, pigmentos especiales de baja absorción de la radiación solar, especialmente formulado para la aplicación de colores oscuros, que constituye un acabado final texturizado, disponible en varios colores, con la capacidad de reducir la absorción solar en cerca de 20% en comparación con **ISOVIT REV**.

COLOR	UTILIZACIÓN	ENVASE	CONSUMO
Colores	Exterior	Cubo de 25 kg	1,4 a 1,8 kg/m <sup>2</sup>



GRAN REFLECTANCIA



ALTA RENTABILIDAD EN LAS OBRAS

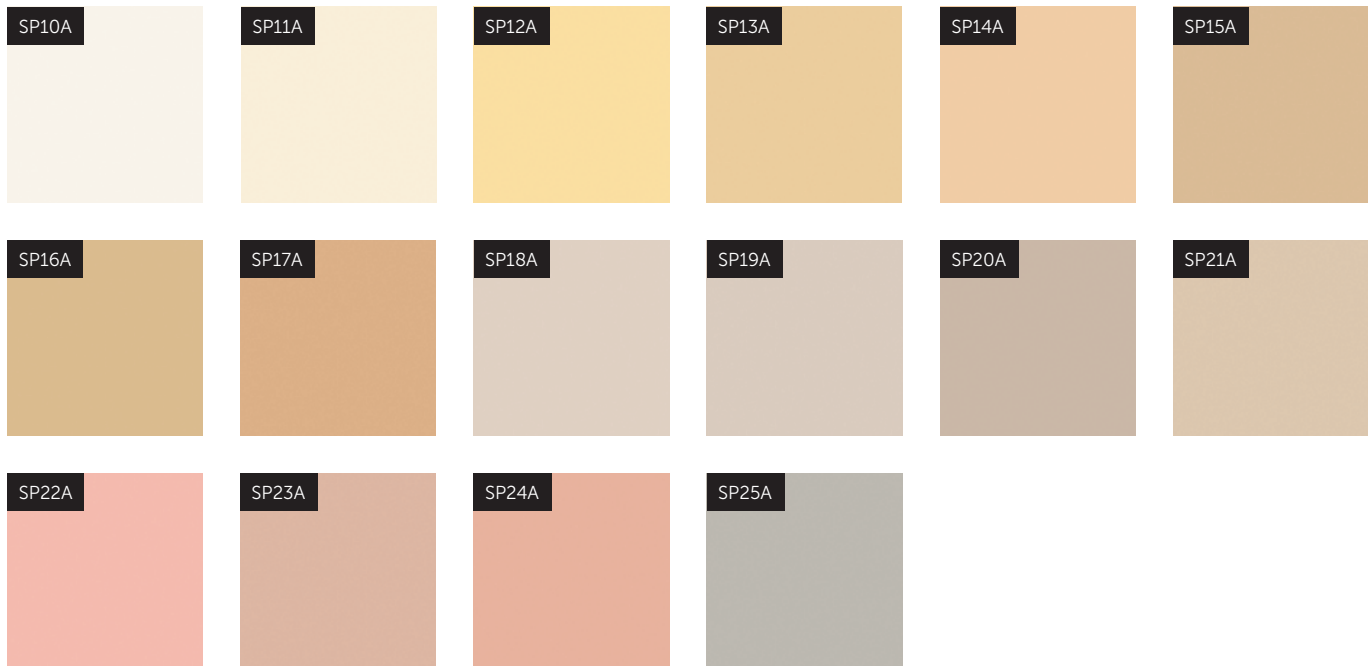


HIDROFUGADO

- IDEAL PARA UTILIZAR CON COLORES OSCUROS
- PERMEABLE AL VAPOR
- IMPERMEABLE
- RESISTENTE A LOS GOLPES
- ESTABLE, INCLUSO CUANDO SE UTILIZA EN COLORES OSCUROS
- DISPONIBLE EN GRANULOMETRÍAS FINA Y MEDIA



Cubo o Palé de plástico con 33 cubos (825 kg)

**COLORES ISOVIT REV SP**

# ISOVIT

SISTEMAS SATE

## AISLAMIENTOS

### ISOVIT

### PANEL DE POLIESTIRENO EXPANDIDO | EPS 100

Aislamiento térmico de fachadas  
 $\lambda_D=0,036$  W/m.K  
Reacción al fuego: Euroclase E  
Resistencia a la difusión del vapor de agua ( $\mu$ ) = 30-70  
Grosor: 10 a 200 mm



### ISOVIT

### PANEL DE POLIESTIRENO EXPANDIDO | EPS 150

Aislamiento térmico de fachadas  
 $\lambda_D=0,034$  W/m.K  
Reacción al fuego: Euroclase E  
Resistencia a la difusión del vapor de agua ( $\mu$ ) = 30-70  
Grosor: 20 a 200 mm



### ISOVIT

### PANEL DE LANA MINERAL (MW) | FKD-S-C1

Panel compacto de altas prestaciones térmicas y mecánicas.  
 $\lambda_D=0,036$  W/m.K  
CE | EN 13500 ETAG 004  
Grosor: 60 a 100 mm



### ISOVIT

### PANEL DE LANA MINERAL (MW) | FKD-U-RS-C2

Panel compacto de altas prestaciones térmicas y mecánicas.  
 $\lambda_D=0,036$  W/m.K  
CE | EN 13500 ETAG 004  
Grosor: 20 a 30 mm



**ISOVIT****PANEL DE LANA MINERAL (MW) | FKD-S**

Panel compacto de altas prestaciones térmicas y mecánicas.

$\lambda D=0,036$  W/m.K

CE | EN 13500 ETAG 004

Grosor: 40 a 100 mm

**ISOVIT****PANEL DE AGLOMERADO DE CORCHO NEGRO | ICB**

Aislamiento térmico y acústico de fachadas.

Dimensiones: 1000 x 500

$\lambda D=0,040$  W/m.K

Reacción al fuego: Euroclase E

Resistencia a la difusión del vapor de agua ( $\mu$ ) = 5 - 30

Grosor: 20 a 300 mm

**ISOVIT****PANEL MD FACHADA**

Aislamiento térmico y acústico de fachadas.

Dimensiones: 1000 x 500

$\lambda D=0,040$  W/m.K

Reacción al fuego: Euroclase E

Resistencia a la difusión del vapor de agua ( $\mu$ ) = 5 - 30

Grosor: 20 a 100 mm

**ISOVIT****PANEL WAVE**

Aislamiento térmico y acústico de fachadas.

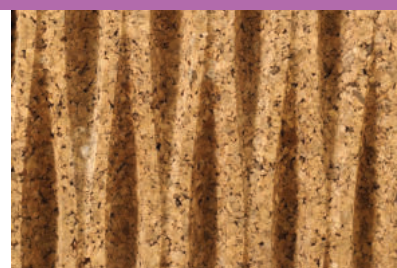
Dimensiones: 1000 x 500

$\lambda D=0,040$  W/m.K

Reacción al fuego: Euroclase E

Resistencia a la difusión del vapor de agua ( $\mu$ ) = 5 - 30

Grosor: 40 a 100 mm



# ISOVIT

SISTEMAS SATE

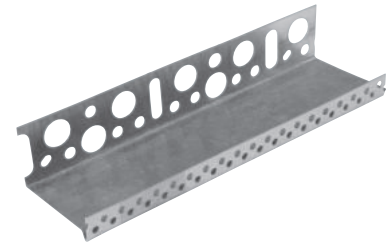
---

## ACCESORIOS

### ISOVIT

### PERFILES DE ARRANQUE

Perfil rectilíneo de aluminio con goterón  
Longitud: 2,5 m  
Grosor: 20 a 200 mm



### ISOVIT

### ESPACIADOR

Espaciador de PVC para los perfiles de arranque.  
Grosor: 2 a 15 mm



### ISOVIT

### CONECTOR

Conector para unir perfiles de arranque.  
Medida: 30 mm



### ISOVIT

### TORNILLO DE FIJACIÓN

Tornillo con taco para fijar el perfil de arranque.



**ISOVIT****TACOS DE FIJACIÓN | SOPORTES DE ALBAÑILERÍA U HORMIGÓN**

Taco de fijación extensible de nylon con clavo de polipropileno para albañilería u hormigón.  
Longitud: 70 a 260 mm

**ISOVIT****TACOS DE FIJACIÓN | SOPORTES DE MADERA Y DERIVADOS**

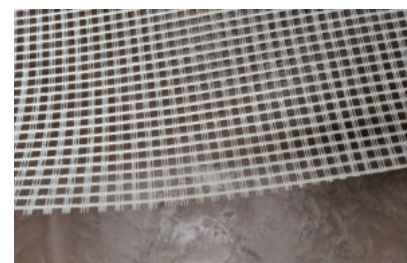
Disco de nylon y tornillo de acero galvanizado para fijación en madera, OSB y Viroc.  
Longitud: 70 a 200 mm

**ISOVIT****REDE 160**

Malla 100% de fibra de vidrio, con tratamiento antialcalino, 160 g/m<sup>2</sup>.  
Abertura de malla: 4 x 5 mm  
Anchura: 1 m  
Área = 50m<sup>2</sup>

**ISOVIT****REDE 343**

Malla 100% de fibra de vidrio, con tratamiento antialcalino, 343 g/m<sup>2</sup>.  
Abertura de malla: 6 x 6 mm  
Anchura: 1 m  
Área = 25m<sup>2</sup>



# ISOVIT

SISTEMAS SATE

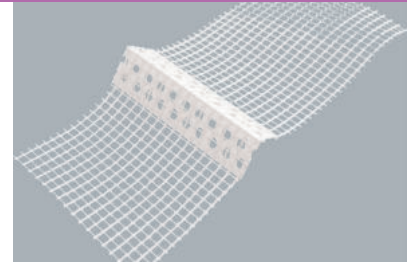
---

## ACCESORIOS

### ISOVIT

### PERFIL DE CANTO

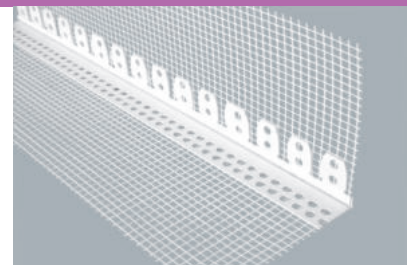
Perfil de canto de PVC con malla de fibra de vidrio resistente a los álcalis de 10x15 cm.



### ISOVIT

### PERFIL DE CANTO PARA ARCOS

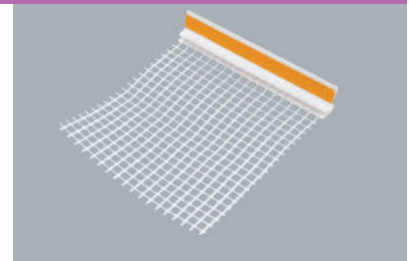
Perfil de canto para arcos de PVC, con malla de fibra de vidrio resistente a los álcalis de 10x15 cm.



### ISOVIT

### PERFIL DE REMATE DE VENTANA

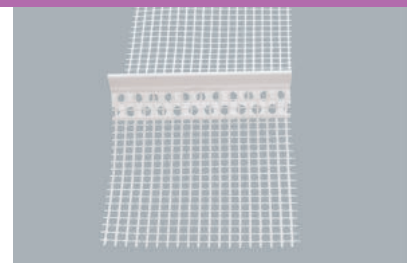
Perfil de PVC con malla de fibra de vidrio resistente a los álcalis para rematar con marcos de ventana.



### ISOVIT

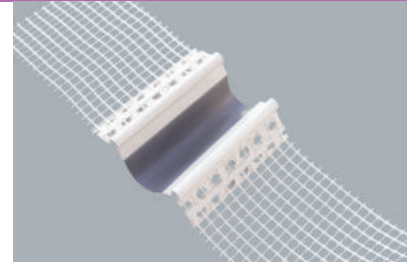
### PERFIL DE GOTERÓN

Perfil de goterón de PVC con malla de fibra de vidrio resistente a los álcalis para superficies horizontales en ventanas y puertas.



**ISOVIT****PERFIL DE JUNTA DE DILATACIÓN**

Perfil para juntas de dilatación de PVC con malla y membrana deformable.



the 1990s, the number of people in the world who are under 15 years of age is expected to increase from 1.1 billion to 1.4 billion.

As a result of the demographic changes, the number of people in the world who are 65 years of age and older is expected to increase from 250 million in 1990 to 600 million in 2025.

The number of people in the world who are 65 years of age and older is expected to increase from 250 million in 1990 to 600 million in 2025.

The number of people in the world who are 65 years of age and older is expected to increase from 250 million in 1990 to 600 million in 2025.

The number of people in the world who are 65 years of age and older is expected to increase from 250 million in 1990 to 600 million in 2025.

The number of people in the world who are 65 years of age and older is expected to increase from 250 million in 1990 to 600 million in 2025.

The number of people in the world who are 65 years of age and older is expected to increase from 250 million in 1990 to 600 million in 2025.

The number of people in the world who are 65 years of age and older is expected to increase from 250 million in 1990 to 600 million in 2025.

The number of people in the world who are 65 years of age and older is expected to increase from 250 million in 1990 to 600 million in 2025.

The number of people in the world who are 65 years of age and older is expected to increase from 250 million in 1990 to 600 million in 2025.

The number of people in the world who are 65 years of age and older is expected to increase from 250 million in 1990 to 600 million in 2025.

The number of people in the world who are 65 years of age and older is expected to increase from 250 million in 1990 to 600 million in 2025.

The number of people in the world who are 65 years of age and older is expected to increase from 250 million in 1990 to 600 million in 2025.

The number of people in the world who are 65 years of age and older is expected to increase from 250 million in 1990 to 600 million in 2025.

The number of people in the world who are 65 years of age and older is expected to increase from 250 million in 1990 to 600 million in 2025.

The number of people in the world who are 65 years of age and older is expected to increase from 250 million in 1990 to 600 million in 2025.

The number of people in the world who are 65 years of age and older is expected to increase from 250 million in 1990 to 600 million in 2025.

The number of people in the world who are 65 years of age and older is expected to increase from 250 million in 1990 to 600 million in 2025.

**ISOVIT**  
SISTEMAS SATE  

---

**ESQUEMAS DE APLICACIÓN**

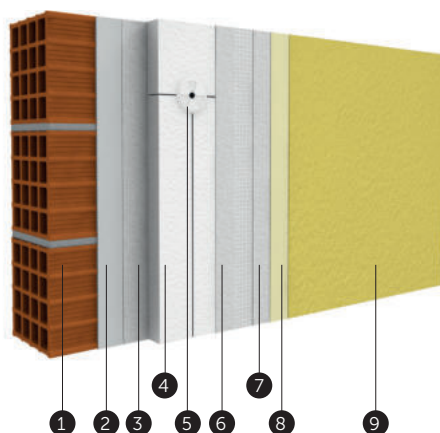
# ISOVIT

## SISTEMAS SATE

### ESQUEMAS DE APLICACIÓN

#### ISOVIT

#### CLÁSICO



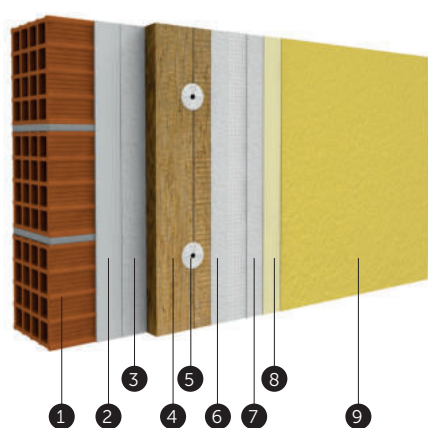
El sistema más convencional y económico, con excelente rendimiento térmico y acabados acrílicos de diferentes texturas y colores.

#### ESQUEMA

- 1 Soporte
- 2 Revoco **REDUR MÉDIO EXTERIOR / IRP EXTERIOR**
- 3 Mortero de encolado **ISOVIT FIBRAFLEX**
- 4 Panel aislante **ISOVIT EPS 100/150**
- 5 Fijación mecánica **ISOVIT BUCHA**
- 6 Mortero de regularización **ISOVIT FIBRAFLEX** con malla de refuerzo **ISOVIT REDE 160**
- 7 Mortero de regularización **ISOVIT FIBRAFLEX**
- 8 Capa de imprimación antialcalina **ISOVIT AD 20**
- 9 Acabado texturizado fino **ISOVIT REV (0,7 / 1,2 / 1,5)**

#### ISOVIT

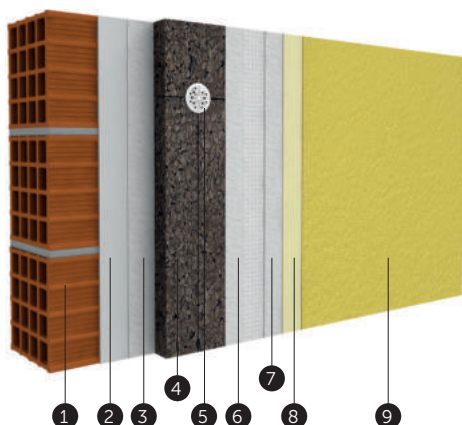
#### KI



La evolución del sistema clásico hacia un aislamiento que es térmico, acústico y tiene una prestación máxima de resistencia al fuego, la lana mineral.

#### ESQUEMA

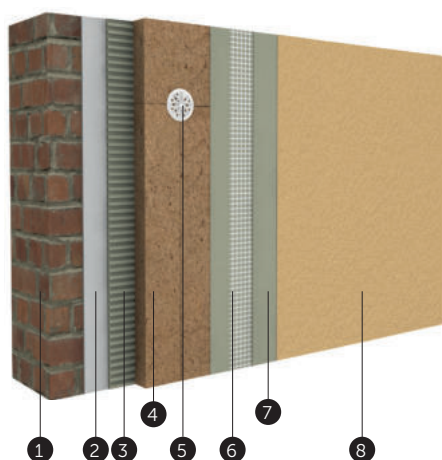
- 1 Soporte
- 2 Revoco **REDUR MÉDIO EXTERIOR / IRP EXTERIOR**
- 3 Mortero de encolado **ISOVIT FIBRAFLEX**
- 4 Panel de lana mineral **ISOVIT MW**
- 5 Fijación mecánica **ISOVIT BUCHA**
- 6 Mortero de regularización **ISOVIT FIBRAFLEX** con malla de refuerzo **ISOVIT REDE 160**
- 7 Mortero de regularización **ISOVIT FIBRAFLEX**
- 8 Capa de imprimación antialcalina **ISOVIT AD 20**
- 9 Acabado texturizado fino **ISOVIT REV (0,7 / 1,2 / 1,5)**

**ISOVIT**
**CORK**


El sistema **ISOVIT CORK** combina el rendimiento térmico superior de un sistema SATE con un rendimiento medioambiental inigualable. La utilización de paneles de corcho expandido ICB 100% natural para el revestimiento total de la zona opaca de las paredes de los edificios garantiza el máximo aislamiento térmico y una importante protección acústica, preservando al mismo tiempo el medio ambiente. **ISOVIT CORK** está especialmente indicado para soportes de albañilería/hormigón previamente enlucidos.

**ESQUEMA**

- 1 Soporte
- 2 **REABILITA** revoco
- 3 **ISOVIT E-CORK** mortero de adherencia
- 4 **ISOVIT ICB** panel de aislamiento
- 5 **ISOVIT BUCHA** fijación mecánica
- 6 **ISOVIT E-CORK** mortero de adherencia con **ISOVIT REDE 160/343** red de refuerzo
- 7 **ISOVIT E-CORK** mortero de adherencia
- 8 OPCIÓN **a** - **REABILITA CAL AC** mortero de acabado arenoso  
OPCIÓN **b** - Esquema de pintura de silicato: **ISOVIT AD 20 SLS** + **ISOVIT REV SLS**
- 9 ACABADO PARA LA OPCIÓN **8 a** - Esquema de pintura de silicato: **ISOVIT REV AD 25** + **ISOVIT REV SP**

**ISOVIT**
**WOOD FIBER**


Los paneles de fibra de madera que se utilizan en el sistema **ISOVIT WF (EWI/IWI)** son materiales aislantes permeables al vapor de agua, sin productos químicos ni resinas sintéticas, que contribuyen a crear un ambiente saludable en el interior de las viviendas. La baja conductividad térmica favorece una elevada eficiencia energética ahorro económico y medioambiental.

**ESQUEMA**

- 1 Soporte
- 2 Revoco a base de cal **REABILITA CAL RB**
- 3 Mortero de enlucido y regularización **ISOVIT LIME**
- 4 Panel de aislamiento **Panel WOOD FIBER**
- 5 Fijación mecánica **ISOVIT BUCHA**
- 6 Mortero de enlucido y regularización **ISOVIT LIME** con malla de refuerzo **ISOVIT REDE 160/343**
- 7 Enlucido y regularización **ISOVIT LIME**
- 8 Esquema de pintura de silicatos: **ISOVIT AD 20 SLS** + **ISOVIT REV SLS**

# ISOVIT

## SISTEMAS SATE

### ESQUEMAS DE APLICACIÓN

#### ISOVIT

#### CORK WOOD



La utilización de paneles de corcho expandido ICB 100% natural para el revestimiento total de la zona opaca de las paredes de los edificios garantiza el máximo aislamiento térmico y una importante protección acústica, preservando al mismo tiempo el medio ambiente. **ISOVIT CORK WOOD** se desarrolló para aplicaciones sobre soportes de madera.

#### ESQUEMA

- 1 Soporte
- 2 **ISOVIT E-CORK** mortero de adherencia
- 3 **ISOVIT ICB** panel de aislamiento
- 4 **ISOVIT BUCHA MADEIRA** fijación mecánica
- 5 **ISOVIT E-CORK** mortero de adherencia con **ISOVIT REDE 160/343** red de refuerzo
- 6 **ISOVIT E-CORK** mortero de adherencia
- 7 OPCIÓN **a** - **REABILITA CAL AC** mortero de acabado arenoso  
OPCIÓN **b** - Esquema de pintura de silicato: **ISOVIT AD 20 SLS + ISOVIT REV SLS**
- 8 ACABADO PARA LA OPCIÓN **7 a** - Esquema de pintura de silicato: **ISOVIT REV AD 25 + ISOVIT REV SP**

#### ISOVIT

#### CORK SKIN



El sistema **ISOVIT CORK SKIN** es un sistema desarrollado para utilizarse en el exterior de los edificios como aislamiento térmico y acústico, cuando se quiere utilizar el corcho como elemento decorativo y los requisitos de aislamiento exigen grandes grosores. **ISOVIT CORK SKIN** está especialmente indicado para soportes de albañilería/hormigón previamente enlucidos.

#### ESQUEMA

- 1 Soporte
- 2 Revoco **REDUR IRP EXTERIOR**
- 3 **ISOVIT E-CORK MD**
- 4 **PAINEL ICB + ISOVIT BUCHA**
- 5 **ISOVIT E-CORK MD**
- 6 **ISOVIT PANEL ICB MD**

**ISOVIT**

**CORK SKIN WOOD**



El sistema **ISOVIT CORK SKIN WOOD** es idéntico en todos los aspectos a **ISOVIT CORK SKIN**. La única diferencia es el soporte sobre el que se aplican. **ISOVIT CORK SKIN WOOD** se desarrolló para aplicaciones sobre soportes de madera. Esta pequeña diferencia influye en el tipo de tacos que se utilizan para la fijación mecánica de los paneles.

**ESQUEMA**

- ① Soporte
- ② **ISOVIT E-CORK MD**
- ③ **PAINEL ICB + ISOVIT BUCHA**
- ④ **ISOVIT E-CORK MD**
- ⑤ **ISOVIT PANEL ICB MD**

**ISOVIT**

**CORK MD**



El sistema **ISOVIT CORK MD** aprovecha las características técnicas de los paneles de aglomerado de corcho expandido negro, **ISOVIT PANEL MD**, para proporcionar aislamiento térmico y acústico y, al mismo tiempo, utilizarlos como elemento decorativo de la fachada. Este sistema se fija con encolado continuo a soportes mecánicamente robustos y rectos.

Para ello, SECILTEK ha desarrollado un mortero de encolado específico con unas características de flexibilidad únicas, formulado a base de cal hidráulica natural (NHL) y áridos de corcho, **ISOVIT E-CORK MD**.

**ESQUEMA**

- ① Soporte
- ② Revoco **REDUR MAX FORCE**
- ③ **ISOVIT E-CORK MD**
- ④ **ISOVIT PANEL ICB MD**

# SECIL TEK

DA FORMA A LAS IDEAS

## SOLUCIONES DE CONSTRUCCIÓN

**DAMOS FORMA A LAS IDEAS,  
SEA CUAL SEA EL PROYECTO.  
ASÍ ES EN NUESTRA FAMILIA.**

**SECILTEK** trabaja para ti. Para ti, que quieres construir, rehabilitar o renovar tu casa. Para ti, que buscas un soporte técnico especializado que te acompañe en todo momento. Para ti, que solo buscas lo mejor para tu familia. **SECILTEK** piensa en ti y te ofrece un conjunto de soluciones que son sinónimo de confianza, desde la primera hasta la última capa. Una familia de productos que dan forma a tus ideas.



Conozca a toda la familia en [secil.es](http://secil.es)



No nos hacemos responsables del uso incorrecto de nuestros productos, puesto que las condiciones de aplicación de los mismos están fuera de nuestro alcance. El cliente tiene la obligación de verificar la idoneidad del producto para el fin previsto. En cualquier caso, nuestra responsabilidad se limita al valor de la mercancía que nosotros suministramos. La información que figura en este documento puede modificarse sin previo aviso. En caso de dudas, y si desea aclaraciones adicionales, póngase en contacto con nuestro servicio técnico.

**SECIL TEK**

DA FORMA A LAS IDEAS

**SECILTEK**

Apartado 2, 2406-909 Maceira LRA  
PORTUGAL

Tel.: +351 244 770 220

Fax.: +351 244 777 997

comercial.seciltek@secil.pt  
**secil.es**